

SURVEILLANCE ET PRÉVENTION DE L'ANTIBIORÉSISTANCE EN ÉTABLISSEMENT DE SANTÉ (SPARES)

Points clés 2024 en Nouvelle-Aquitaine

Résistance bactérienne aux antibiotiques en 2024 dans 117 établissements

Staphylococcus aureus résistant à la méticilline (SARM)

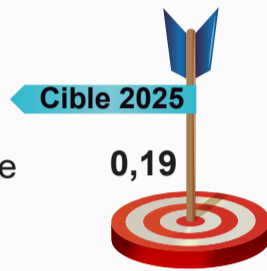
15,3%

Proportion de SARM chez *Staphylococcus aureus* isolé d'hémocultures



0,15

Densité d'incidence SARM / 1 000 JH



Enterococcus faecium résistant à la vancomycine (ERV)

0,0%

Proportion d'ERV chez *Enterococcus faecium* d'hémocultures



Enterobacterales

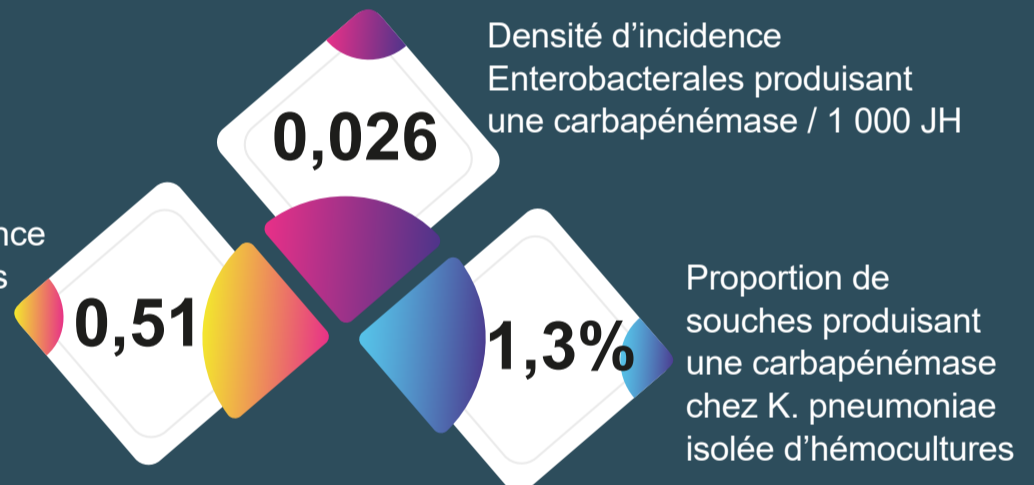
Klebsiella pneumoniae BLSE

0,16

Densité d'incidence de *K. pneumoniae* produisant une BLSE / 1 000 JH

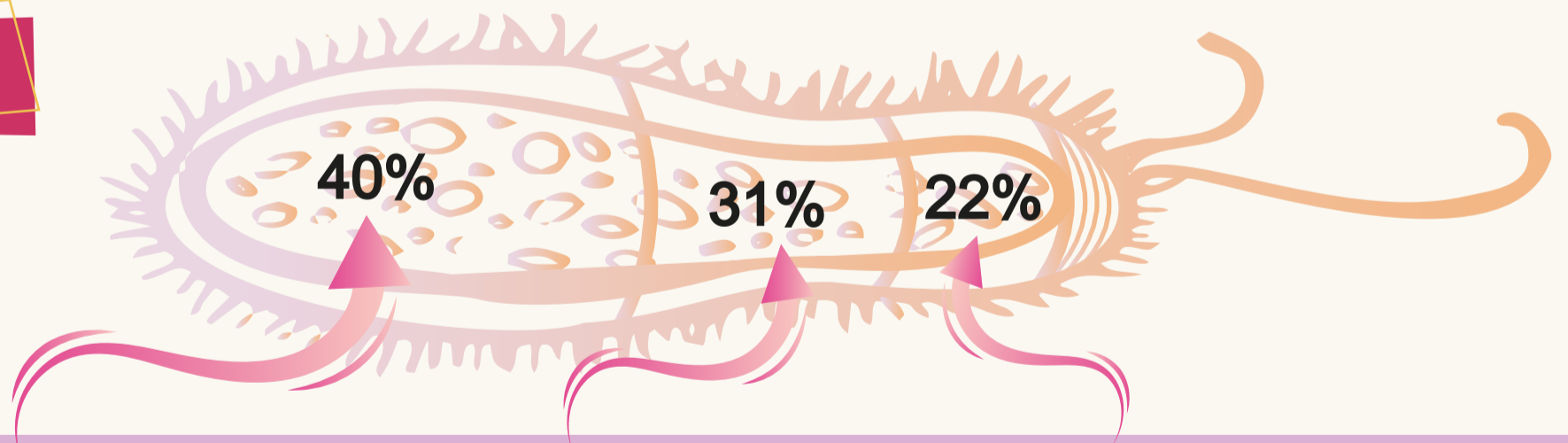


Densité d'incidence Enterobacterales produisant une BLSE / 1 000 JH



Principales

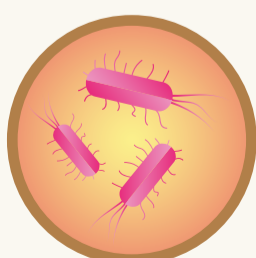
EBLSE



Escherichia coli BLSE

Klebsiella pneumoniae BLSE

Enterobacter cloacae complex BLSE



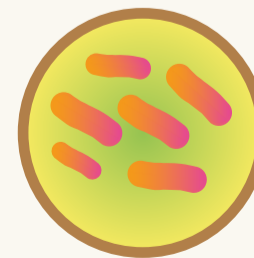
5,1%

% de BLSE au sein de l'espèce



19,1%

% de BLSE au sein de l'espèce



22,6%

% de BLSE au sein de l'espèce