



## ACTUALITES

# Journée de prévention du risque infectieux dans les établissements de santé de Nouvelle-Aquitaine

**Le 04 décembre 2025**

[www.cpias-nouvelle-aquitaine.fr](http://www.cpias-nouvelle-aquitaine.fr)

@CPIASNA





# Avis SF2H relatif à la durée du maintien des PCRespiratoires chez les patients hospitalisés atteints de COVID 19

---



**Société française d'Hygiène Hospitalière**

---

## **AVIS**

---

**relatif à la durée du maintien des précautions complémentaires respiratoires chez le  
patient hospitalisé atteint de COVID-19**

Le 6 octobre 2025

---

**Question posée : La durée de maintien des précautions complémentaires respiratoires chez le  
patient hospitalisé présentant un COVID-19 peut-elle être limitée à 7 jours après le début des  
symptômes au même titre que la grippe ou les infections par le Virus Respiratoire Syncytial ?**

[https://www.sf2h.net/k-stock/data/uploads/2025/avis\\_sf2h\\_duree\\_de\\_maintien\\_pcresp\\_covid\\_6oct2025\\_vf.pdf](https://www.sf2h.net/k-stock/data/uploads/2025/avis_sf2h_duree_de_maintien_pcresp_covid_6oct2025_vf.pdf)



# Avis SF2H : durée du maintien des PC Respiratoires

Infections respiratoires aiguës	Grippe	Covid	VRS
Agents Infectieux	Virus Influenza de type A, B, C	Virus Sars-Cov-2	Virus respiratoire syncytial
Symptômes	Toux + fièvre $\geq 38^{\circ}\text{C}$ , mais le tableau clinique des IRA chez les personnes âgées est parfois peu spécifique avec une absence de toux ou fièvre, mais un état confusionnel, anorexie, chute, altération de l'état général		
Période de contagiosité	24 h. avant le début des symptômes et 5 jours après	48h. avant le début des symptômes, maximale les 5 premiers jours, avec une durée totale variable	24 h. avant le début des symptômes, maximale les 2 premiers jours et 8 jours après
	La période de contagiosité est prolongée pour une infection sévère ou chez les personnes immunodéprimées		
Durée de maintien des PCResp.	Jusqu'au 7 <sup>ème</sup> jour inclus après le début des symptômes	<ul style="list-style-type: none"><li>• 10 j. pour les patients asymptomatiques et non immunodéprimés</li><li>• 14 j. pour les patients symptomatiques et non immunodéprimés, dont 2 j. sans fièvre</li><li>• 24 j. en cas de forme grave symptomatique ou d'immunodépression</li></ul>	Jusqu'à la guérison clinique (7 jours en général)





# Instruction relative au port obligatoire du masque dans les ES & ESMS pour la prévention des IRA

---

Instruction n° DGS/CCS/PPC/USAR/DGOS/DGCS/2025/139  
du 12 novembre 2025

## ◆ Objectif :

- ❖ définir les situations dans lesquelles une obligation du port du masque peut être décidée par le chef d'établissement

## ◆ Catégories de personnes et structures concernées :

- ❖ les professionnels des ES/ESMS
- ❖ le personnel administratif
- ❖ les personnes intervenantes comme intérimaire ou prestataire
- ❖ Les personnels intervenant à domicile
- ❖ les patients, résidents

- ❖ Les visiteurs de ces établissements





# Instruction relative au port obligatoire du masque dans les ES & ESMS pour la prévention des IRA

---

## ◆ Critères de déclenchement et de levée des mesures :

❖ Plusieurs niveaux d'intensité sont définis comme suit :

- Niveau de base et intensité faible
- Intensité modérée
- Intensité élevée ou très élevée

◆ Le déclenchement de l'obligation du port peut être fait par le responsable de structure dès le passage du niveau d'intensité en modéré (ou bien lors du passage direct au niveau supérieur)



◆ À l'inverse, dès l'amélioration durable de la situation épidémiologique, l'obligation de port du masque dans les établissements peut être levée après 2 semaines consécutives à ce niveau





# Instruction relative au port obligatoire du masque dans les ES & ESMS pour la prévention des IRA

## ◆ Matrice d'aide à la décision relative aux patients, résidents et visiteurs des ES/ESMS :

Catégorie	Activités/situations	Mesures	Niveau de base et intensité faible*	Intensité modérée	Intensité élevée ou très élevée
<b>Patients sans signes évocateurs d'infection respiratoire (en service de soins)</b>	Dès l'entrée dans l'enceinte de l'établissement, intérieur et extérieur	Masque chirurgical (anti-projections)		x	x
	Dès la sortie de la chambre	Masque chirurgical (anti-projections)		x	x
<b>Patients / résidents sans signes évocateurs d'infection respiratoire (ESMS sans nuitées)</b>	Dès l'entrée dans l'enceinte de l'établissement, intérieur et extérieur	Masque chirurgical (anti-projections)		x	x
<b>Résidents sans signes évocateurs d'infection respiratoire (ESMS)</b>	Dès l'entrée dans l'enceinte de l'établissement, intérieur et extérieur	Masque chirurgical (anti-projections)			x
	Dès la sortie de la chambre	Masque chirurgical (anti-projections)		x	x
<b>Visiteurs ES/ESMS / sans signes évocateurs d'infection respiratoire</b>	De l'arrivée au départ de l'établissement	Masque chirurgical (anti-projections) en continu si dégradation de la situation épidémique locale		x	x

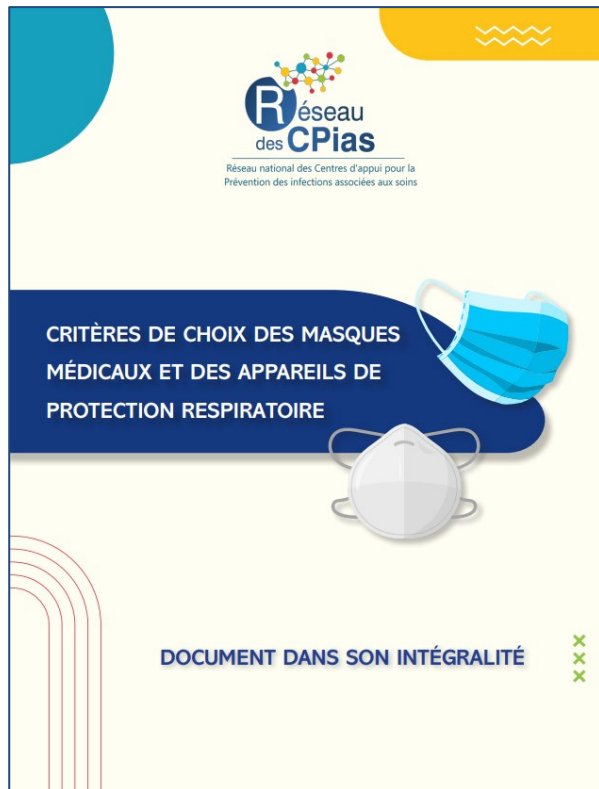




# OUTILS d'aide INTER-Cpias pour l'appropriation des recommandations SF2H des précautions respiratoires

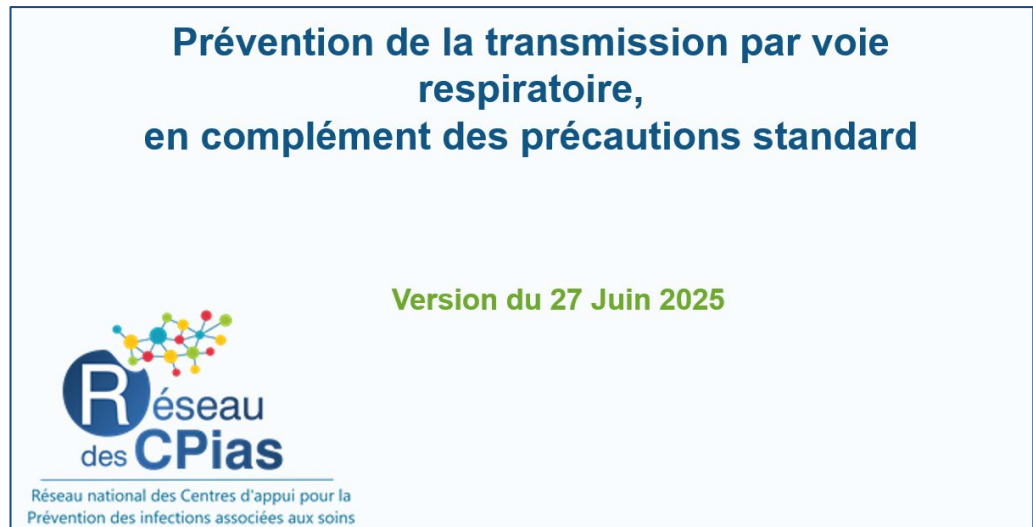
- ❖ Critères de choix des masques et des appareils de protection respiratoire :

[https://www.cpias.fr/Outils/2025-kit\\_criteres\\_choix\\_des\\_masques.pdf](https://www.cpias.fr/Outils/2025-kit_criteres_choix_des_masques.pdf)



- ❖ Présentation power-point pour les formateurs :

<https://www.cpias.fr/groupe-Precautions-Respiratoires.html>





# Actualisation du Guide de la tenue professionnelle

---



## Guide de la tenue professionnelle

Groupe de travail inter CPIas  
Novembre 2025

**Prochainement à disposition  
sur le site du Répia**

### Sommaire

Introduction	Page 03
Terminologie et réglementation, Rappel des précautions standard	Page 04 Page 05
A. Caractéristiques des éléments de la tenue professionnelle : aide au choix	Page 06
B. Tenue professionnelle et compléments en secteur spécifique des ES	Page 19
C. Tenue professionnelle et compléments en ESMS	Page 39
D. Fonctions support en établissement	Page 41
E. Tenue professionnelle en ville	Page 47
F. Cycle du linge	Page 56
G. Elimination des tenues professionnelles	Page 60
Liste des participants	Page 61
Groupe de relecture	Page 62
Base documentaire	Page 63





## Guide des déchets d'activités de soins

La révision de ce guide national intègre toutes les évolutions réglementaires, organisationnelles et environnementales du système de santé.

Ce guide s'adresse à l'ensemble des producteurs de DASRI :

- ◇ établissements de santé et médico-sociaux
- ◇ professionnels de santé libéraux
- ◇ structures de soins à domicile
- ◇ laboratoires d'analyse
- ◇ certains professionnels non soignants : tatoueurs, perceurs ou thanatopracteurs, par exemple.

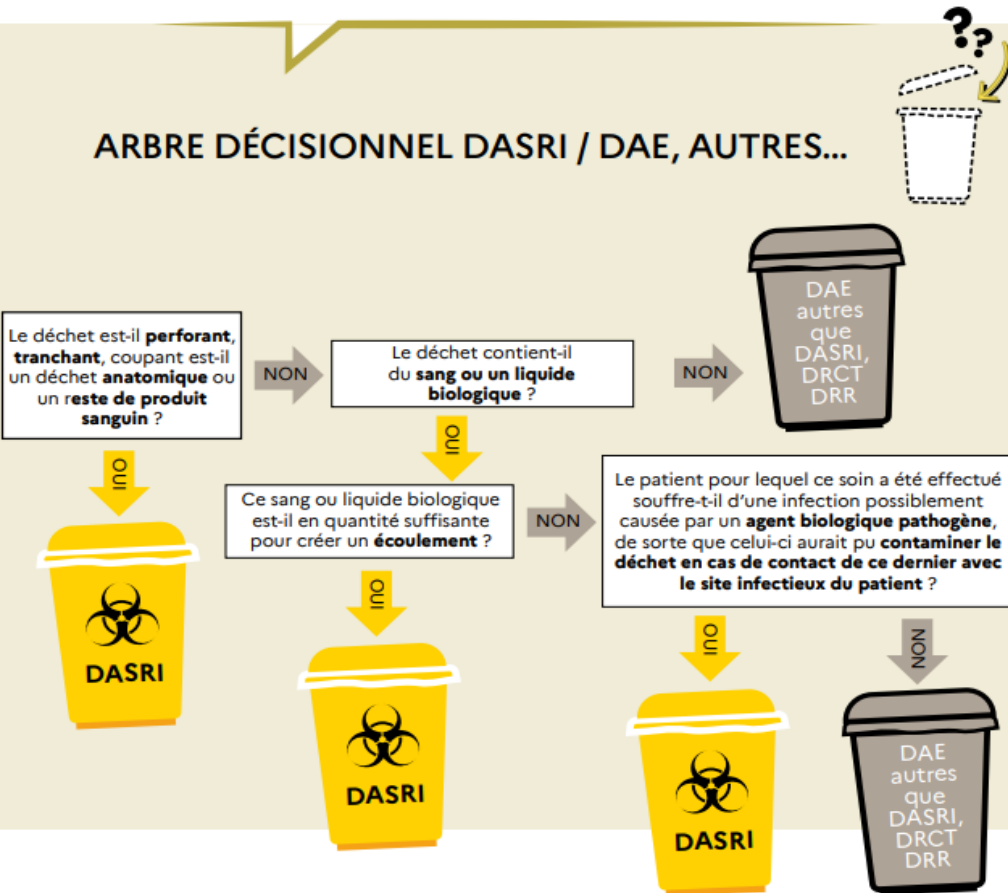




# Guide des déchets d'activités de soins

## DÉCHETS D'ACTIVITÉS DE SOINS : COMMENT LES ÉLIMINER ?

### ARBRE DÉCISIONNEL DASRI / DAE, AUTRES...



Pour tous les déchets ne présentant pas de caractère infectieux, le guide rappelle les filières de traitement existantes afin que la gestion de ces déchets soit assurée en respectant la hiérarchie des modes de traitement\*. Ces évolutions en matière de tri permettront notamment de favoriser le recyclage des fractions de déchets pouvant être réutilisées (papier/carton, métal, plastique, verre, huile...).

◆ Pour télécharger le guide :  
[https://sante.gouv.fr/IMG/pdf/guide\\_dasri\\_maj\\_240725j.pdf](https://sante.gouv.fr/IMG/pdf/guide_dasri_maj_240725j.pdf)

◆ Pour (re)voir le replay du webinaire national :  
<https://www.youtube.com/watch?v=zO7pg9n-zbo>





# Espace documentaire et forum national du REPIA

---



RéPIA : votre allié pour la prévention des infections !  
**des recommandations, des outils, des guides**

◆ <https://www.preventioninfection.fr/base-documentaire/>





# Espace documentaire et forum national du REPIA

Rechercher

🔍 Rechercher

⚙️ Recherche avancée

Espace documentaire

Forum

## Espace documentaire RéPIA

La base documentaire RéPIA, gérée par l'équipe MATIS, rassemble les ressources essentielles à destination des professionnels engagés dans la prévention du risque infectieux et dans la lutte contre l'antibiorésistance, tous secteurs de soins confondus.

Vous avez la possibilité de créer un compte pour personnaliser votre espace documentaire : choix des thèmes conservés sur l'écran d'accueil, sauvegarde de vos sélections personnelles (résultats de recherche, documents ...)

Dans le forum, la rubrique Support RéPIA est dédiée aux informations et à vos questions sur la prise en main de cet espace documentaire

!! Nouveaux tutoriels

Un document manque à l'appel ? Une offre d'emploi à nous soumettre en l'absence d'identifiant (compte) ?

Contact Documentation

## Nouveautés



Outil FHA CILE - Auto-évaluation de la mise à disposition, de la promotion...  
RéPIA PRIMO, RéPIA MATIS



Outils clés - BUA en établissement de santé  
RéPIA SPARES



Semaine mondiale pour un meilleur usage des antibiotiques 2025 ...  
CPIAS Occitanie, Craib Occitanie, Omedit Occitanie



Semaine mondiale pour un meilleur usage des antibiotiques 2025  
CPIAS Occitanie, Craib Occitanie, Omedit Occitanie



e-Bug - Ressources Enseignants  
e-Bug

Gu

<https://www.preventioninfection.fr/base-documentaire/>



# Espace documentaire et forum national du REPIA

## Thèmes



Actes invasifs



Actes de soins



Bon Usage des  
Antibiotiques



Transition  
écologique



Environnement



Logistique



Microbiologie /  
Infection



Organisation



Patients à risque



Prévention de la  
transmission  
croisée



Produits de santé  
et traitement DM



Professionnels de  
santé



Sécurité des soins



Vaccination

<https://www.preventioninfection.fr/base-documentaire/>





# Espace documentaire et forum national du REPIA

Hygiène des mains

Rechercher

Espace documentaire

Forum

Filtrer

Affiner la recherche

▼ Date de parution

- 2025 [94]
- 2024 [82]
- 2023 [100]
- 2022 [105]
- 2021 [89]
- 2020 [192]
- 2019 [46]

▼ Plus

▼ Secteurs

- Etablissement de santé [704]
- EMS / EHPAD [581]
- Ville [394]
- Usager [151]
- HAD [68]

► Thèmes

► Type

► Support

Accueil > Hygiène des mains

Documents Critères de recherche : "Hygiène des mains"

1 021 résultats

Sélectionner : Tous / Aucun

Trier : Pertinence

**Hygiène des mains** 100%

Prévention de la transmission croisée

Emetteur : RÉPIA MATIS | RéPias MATIS  
Date de parution : 2019  
Kit | Boîte d'actions multimodale  
MATIS - hygiène des mains - sensibilisation - formation - évaluation

Favoris ▼

**Hygiène des mains** 91%

Prévention de la transmission croisée Organisation

Emetteur : CHS Esquirol  
Date de parution : 2022  
Communication Plaquette  
hygiène des mains - psychiatrie  
" ... HYGIÈNE DES MAINS "

Favoris ▼





## Prévalence - Enquête régionale

---

- ◆ Cette enquête de prévalence des infections nosocomiales est proposée par le CPIas Nouvelle Aquitaine à tous les établissements de santé de la région, y compris les établissements HAD.
- ◆ **En 2025, l'enquête de prévalence se déroule entre le 17 novembre et le 15 décembre.**





# Enquête régionale - Module complémentaire cathéter veineux périphérique

---

Possibilité de réaliser une courte enquête pour estimer

- la prévalence des patients porteurs d'un CVP
- et la pertinence de la pose de ce cathéter.

<https://www.cpias-nouvelle-aquitaine.fr/surveillance/prevalence-enquete-regionale/>

Méthodologie

Méthodologie CVP

Outil

Résultats régionaux

Infographies

Méthodologie

Méthodologie 2025

TÉLÉCHARGER

Information du patient hospitalisé

TÉLÉCHARGER

Fiche établissement

TÉLÉCHARGER

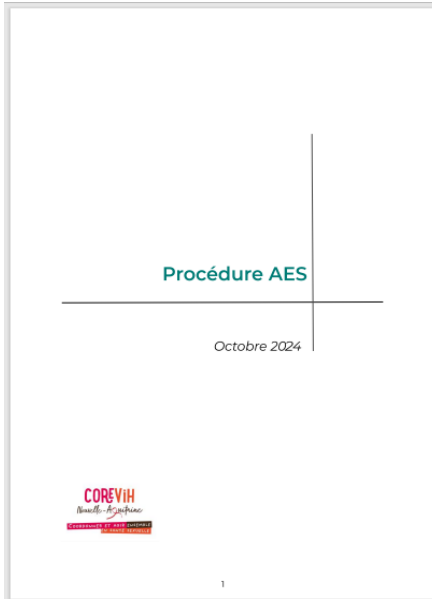
Fiche patient

TÉLÉCHARGER





# Actualisation des référents AES sur le territoire NA



## Services référents en Nouvelle Aquitaine :

Dépt	Service	Téléphone
16	Maladies infectieuses et Tropicales – CH Angoulême	05 45 24 40 40
	Médecine Interne et Maladies Infectieuses- CH La Rochelle	05 46 45 52 39
17	Maladies Infectieuses CH Saint Jean d'Angely	05 46 95 15 12
	Médecine Interne CH Royan - Vaux sur Mer	05 46 39 52 52
	Médecine Interne CH Saintes	05 46 95 15 12
	Service Infectiologie CH Jonzac	05 46 70 10 96
	Médecine interne CHG Brive	05 55 92 60 40
23	Médecine Hématologie CH Guéret	05 55 51 70 32
24	Médecine interne et Maladies Infectieuses CH Périgueux	05 53 45 26 00
33	Maladies Infectieuses et Tropicales CHU Bordeaux - Pellegrin	05 56 79 55 78
	CHU Bordeaux – Saint André	05 56 79 57 33
	Médecine Interne et Maladies Infectieuses	05 57 65 63 52
	CHU Bordeaux – Pessac – Haut Lévéque	05 57 65 64 04
	Médecine Interne CH La Teste Arcachon	05 57 52 92 00
	Médecine Interne CH Libourne	05 57 55 16 27

40	Maladies Infectieuses CH Dax	05 58 91 48 51
	Médecine Interne CH Mont de Marsan	05 58 05 11 60
47	Médecine Interne et Maladies Infectieuses CH Agen	05 53 69 70 60
	Maladies Infectieuses et Tropicales CH Villeneuve sur Lot	01 43 86 20 20
64	Maladies Infectieuses CH Côte Basque - Bayonne	05 59 44 37 32
	Maladies Infectieuses CH Orthez	05 59 69 70 20
	Médecine Interne CH Pau	05 59 72 73 01
79	Maladies Infectieuses et Tropicales CH Niort	05 49 78 30 75 05 49 78 30 88
	Maladies Infectieuses et Tropicales CHU Poitiers	05 49 44 40 04
86	Maladies Infectieuses et Tropicales CH Châtelleraut	05 49 02 90 90
	Maladies Infectieuses et Tropicales CHU Limoges	05 55 05 56 44

Le COREVIH vous oriente vers des référents AES afin d'avoir un avis rapide sur l'analyse de la situation et la nécessité ou pas d'une prophylaxie. Il y a des référents sur les départements afin d'éviter de passer par le 15.

<https://www.corevih-na.fr/sites/default/files/public/2024-12/Livret%20AES%20octobre%202024%20-%20format%20web.pdf>





# Nouveau site Internet du CPIAS NA



La prévention des infections  
au **cœur** de nos missions !

Organisation Vous êtes Campagnes **Ressources** Alertes Signalement Surveillance **Prévention** Formations

16 OCTOBRE 2025

Journée de réseau  
des hygiénistes des  
établissements de  
santé de Nouvelle-  
Aquitaine

14 OCTOBRE 2025

Campagne de  
prévention des  
infections graves sur  
cathéter veineux  
périphérique

14 OCTOBRE 2025

Replay webinaire  
national guide  
déchets

13 OCTOBRE 2025

Enquête régionale de  
prévalence des  
infections  
nosocomiales 2025

30 SEPTEMBRE 2025

Campagne nationale :  
Une friction et c'est  
tout bon !

[Toute l'actualité >](#)

CONTACT

AGENDA

NEWSLETTER

## Comment puis-je vous aider ?

Vous désirez retrouver une actualité ou une publication ?  
Vous êtes un professionnel de santé ou un patient ?  
n'hésitez pas à saisir votre question, votre recherche ou  
vos mots clés afin de trouver une réponse à votre besoin.

Rechercher...





# Nouveau site du CPIas NA

The screenshot shows the homepage of the CPIas NA website. At the top, there is a navigation menu with links for Organisation, Vos sites, Campagnes, Ressources, Alertes, Signalements, Surveillance, Prévention, and Normations. The main header features the CPIas logo and the slogan "La prévention des infections au cœur de nos missions!". Below this, a blue banner displays five featured articles with dates and titles. A central white box contains a search bar with the text "Comment puis-je vous aider ?" and a search button. Below the search bar, a section titled "Dernières publications" lists three articles with "LIRE LA SUITE" buttons. At the bottom, a section for "ChIGPT" highlights two new publications: "NOUVEAU - CPIas NA - Prévention du risque infectieux en ESI" and "NOUVEAU - REPIA - Prévention & Contrôle des infections". A red arrow points from the bottom left towards the ChIGPT section.

3 1 2 4

**CPIAS**  
Nouvelle-Aquitaine

La prévention des infections  
au cœur de nos missions !

Organisation Vos sites Campagnes Ressources Alertes Signalements Surveillance Prévention Normations

23 Oct 08h 2024 Les Formations 2025 du CPIas Nouvelle-Aquitaine sont ouvertes !

16 Oct 08h 2024 Journée de réseau des hygiénistes des établissements de santé de Nouvelle-Aquitaine

14 Oct 08h 2024 Campagne de prévention des infections graves sur cathéter veineux périphérique

14 Oct 08h 2024 Replay webinaire national guide déchets

13 Oct 08h 2024 Enquête régionale de prévalence des infections

Rechercher...

### Comment puis-je vous aider ?

Vous désirez retrouver une actualité ou une publication ?  
Vous êtes un professionnel de santé ou un patient ?  
n'hésitez pas à saisir votre question, votre recherche ou vos mots clés afin de trouver une réponse à votre besoin.

Rechercher...

### Dernières publications

16/10/2024  
**Fiche mémo - Assurer la sécurité des résidents et des professionnels en ESSMS**  
Découvrez notre fiche mémo élaborée avec le réseau des ESN de Nouvelle-Aquitaine  
Pourquoi insister à l'utilisation des produits hydroalcoolsiques ?  
Quels sont les bénéfices pour l'établissement ?  
Comment décrire l'usage des produits hydroalcoolsiques ?  
Le désinfection des mains avec un produit hydroalcoolsique, un petit geste pour un grand impact !

00/08/2024  
**Fiche Mémo - Entrées des locaux en ESSMS**  
Cette fiche mémo a été élaborée par des professionnels spécialisés dans la prévention du risque infectieux en ESSMS (DIN, CPIas NA). Elle met en évidence les points...

16/10/2024  
**Logigramme de prise en charge en ESSMS des résidents en période épidémique de Covid**  
Ce document présente un logigramme de gestion des résidents en établissements médico-sociaux (ESMS) pendant la période épidémique liée au SARS-CoV-2, il décrit...

16/10/2024  
**Comment se protéger et protéger les résidents en période de covid-19 ?**  
Préparations pour le port des équipements de protection individuelle (EPI) selon les actes et les activités en ESSMS

TOUTES NOS PUBLICATIONS

**ChIGPT**

### L'IA au service de la prévention des infections

**NOUVEAU - CPIas NA - Prévention du risque infectieux en ESI**  
Ateliers dédiés pour les établissements et services médico-sociaux (ESMS). Etabli à l'origine, afin de améliorer les pratiques liées au risque infectieux et d'échanger uniquement sur les recommandations CPIas, MCI, carnet pédagogique mémo, et GPT.

**NOUVEAU - REPIA - Prévention & Contrôle des infections**  
Recommandations et directives établies pour vos pratiques de prévention et de contrôle des infections.





# Nouveau site du CPIas NA



## L'IA au service de la prévention des infections



### **NOUVEAU - CPIAS NA - Prévention du risque infectieux en ESM**

Assistant spécialisé pour les établissements et services médico-sociaux (ESMS). Il aide à rédiger, réviser et améliorer les procédures liées au risque infectieux en s'appuyant uniquement sur les recommandations officielles (CPIAS, HAS, Santé publique France, HCSP).

VISITER



### **NOUVEAU - REPIA – Prévention & Contrôle des Infections**

L'assistant officiel pour accéder aux procédures, conduites à tenir, outils de formation et actualités des sites REPIA. Réponses fiables et directement exploitables pour vos pratiques de prévention et de contrôle des infections.

VISITER



### **NOUVEAU - Parents Prévention**

L'outil des parents pour mieux réagir face aux infections. Découvrez les bons réflexes, des explications accessibles et des liens directs vers les pages officielles de référence (CPIAS, REPIA, Antibiomalin, Santé.fr)

VISITER



### **Découvre les bons gestes de prévention**

Une aventure narrative et éducative où chaque choix compte. Explore différentes situations de la vie quotidienne et découvre les bons gestes pour rester en forme.

VISITER





# Inscription Newsletter et Annuaire (RGPD)



La prévention des infections  
au **cœur** de nos missions !

Organisation **Vous êtes** Campagnes Ressources Alertes Signalement Surveillance Prévention Formations

16 OCTOBRE 2025

Journée de réseau  
des hygiénistes des  
établissements de  
santé de Nouvelle-  
Aquitaine

14 OCTOBRE 2025

Campagne de  
prévention des  
infections graves sur  
cathéter veineux  
périphérique

14 OCTOBRE 2025

Replay webinaire  
national guide  
déchets

13 OCTOBRE 2025

Enquête régionale de  
prévalence des  
infections  
nosocomiales 2025

30 SEPTEMBRE 2025

Campagne nationale :  
Une friction et c'est  
tout bon !

[Toute l'actualité >](#)

CONTACT

AGENDA

NEWSLETTER

## Comment puis-je vous aider ?

Vous désirez retrouver une actualité ou une publication ?  
Vous êtes un professionnel de santé ou un patient ?  
n'hésitez pas à saisir votre question, votre recherche ou  
vos mots clés afin de trouver une réponse à votre besoin.

Rechercher...





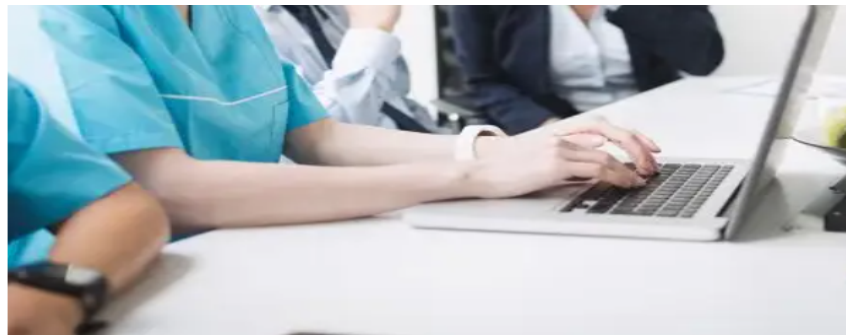
# Inscription Newsletter et Annuaire (RGPD)



## ABONNEMENT NEWSLETTER

### PARTICIPER AUX FORMATIONS & JOURNÉES RÉGIONALES

- ✓ Webinaires thématiques
- ✓ Formations intra-établissements – Lien vers la page « Formations »
- ✓ Journées CPias (en présentiel ou en ligne) – Lien vers la page évènements



## Ce que je dois faire à mon arrivée dans ma structure

Pour tous les professionnels de la PRI nouvellement en poste en établissement de santé ou médico-social

### Intégrer l'annuaire

#### Intégrer l'annuaire national des réseaux CPias et CRAtb.

Il référence l'ensemble des établissements sanitaires et médico-sociaux ainsi que leurs principaux acteurs intervenant dans le cadre de la prévention des infections associées aux soins et de la gestion des risques. Il sert à communiquer avec vos structures, relayer des informations nationales et régionales, vous informer de nos activités et diffuser tous nos supports. Votre inscription vous donne accès aux coordonnées de vos confrères et homologues d'autres établissements et vous permet ainsi de faciliter vos échanges et de travailler en réseau.

- Formulaire d'inscription
- 🌐 [Campagne Contacts CPias NA](#)





# Offre régionale de formations continues

Prévention du risque infectieux associé aux soins

Formations du CPlas  
Nouvelle-Aquitaine  
aux CHU de Bordeaux,  
Limoges et Poitiers

2026  
Dates

CPlas  
Nouvelle-Aquitaine

2026

FORMATIONS 2026

Ce parcours de formation modulaire est destiné aux professionnels engagés dans la PRI, que ce soit en ES, ESMS et soins de ville

**Objectifs de ces formations** : actualiser et approfondir les connaissances et compétences en prévention des infections associées aux soins

**Une offre modulaire :**

composée de 6 modules complémentaires

destinée aux professionnels de santé, éducatifs, ASH....

Répondant aux besoins spécifiques de chaque profession

**Permet de choisir son parcours et obtenir son attestation de correspondant en hygiène**





# Formation à l'IMS Académie Xavier Arnozan à Pessac (33)

Dates 2026

<b>Module Titre</b>	<b>Session 1 Date</b>	<b>Session 2 Date</b>	<b>Session 3 Date</b>
<b>Module 1</b> Les fondamentaux de la prévention du risque infectieux	16, 17 mars 2026	18, 19 mai 2026	14, 15 septembre 2026
<b>Module 2</b> Prévention du risque infectieux en lien avec les dispositifs invasifs Groupe 10 personnes Max	24, 25 mars 2026	22, 23 septembre 2026	-
<b>Module 2bis</b> Prévention du risque infectieux lors des soins à la personne	-	21 septembre 2026	-
<b>Module 4</b> Prévention du risque infectieux lié à l'environnement : locaux, alimentation, linge et déchets	22, 23 juin 2026	-	-





# Formation au Département Formation professionnelle du CHU à Limoges (87)

**Dates 2026**

<b>Module Titre</b>	<b>Session 1 Date</b>	<b>Session 2 Date</b>
<b>Module 1</b> Les fondamentaux de la prévention du risque infectieux	13, 14 janvier 2025	12, 13 janvier 2026
<b>Module 2</b> Prévention du risque infectieux en lien avec les dispositifs invasifs Groupe 10 personnes Max	17, 18 février 2025	23, 24 mars 2026
<b>Module 2bis</b> Prévention du risque infectieux lors des soins à la personne	13 mai 2025	21 mai 2026
<b>Module 3</b> Prévention du risque infectieux en lien avec le site opératoire	31 janvier 2025	30 janvier 2026
<b>Module 4</b> Prévention du risque infectieux lié à l'environnement : locaux, alimentation, linge et déchets	09, 10 octobre 2025	08, 09 octobre 2026
<b>Module 5</b> Gestion des risques appliquée à la prévention du risque infectieux	18 novembre 2025	17 novembre 2026





## Formation au CHU de Poitiers (86)

Dates 2026

Module Titre	Session 1 Date
<b>Module 1</b> Les fondamentaux de la prévention du risque infectieux	A venir
<b>Module 4</b> Prévention du risque infectieux lié à l'environnement : locaux, alimentation, linge et déchets	A venir

### UNE QUESTION ? CONTACTEZ-NOUS

- ✓ Rachel DUTRECH – Cadre de santé (CHU Bordeaux)  
[rachel.dutrech@chu-bordeaux.fr](mailto:rachel.dutrech@chu-bordeaux.fr)
- ✓ Laurence ROUSSEAUD – Cadre de santé (Antenne Limoges)  
[laurence.rousseau@chu-limoges.fr](mailto:laurence.rousseau@chu-limoges.fr)
- ✓ Sandrine PLAIRE – Cadre de santé (Antenne Poitiers)  
[sandrine.plaire@chu-poitiers.fr](mailto:sandrine.plaire@chu-poitiers.fr)





# Offre d'accompagnement des professionnels en PRI

---

## Renouvellement des rencontres de proximité 2026 :

- ◆ **Séances APP** : temps d'analyse et de réflexion centré sur la pratique professionnelle
  - présentation : <https://www.cpias-nouvelle-aquitaine.fr/k-stock/data/uploads/2024/12/fiche-projet-accompagnement-hygienistesna-et-volet-app-calendrier-janvier-2025.pdf>
- ◆ **Café des Hygiénistes** : temps d'échanges centrés sur l'actualité de la PRI autour d'un café
  - présentation : <https://www.cpias-nouvelle-aquitaine.fr/k-stock/data/pdf/presentation-cafe-des-hygienistes-janvier-2025.pdf>





# Offre d'accompagnement des professionnels en PRI



Les lieux de rencontre seront définis en fonction des possibilités d'accueil et de l'origine géographique des participants

Béarn - Landes Côte Basque	Bordelais	Limousin	Poitou-Charentes
Mercredi 18 mars	Mercredi 25 mars	Mercredi 11 mars	Mercredi 25 février
Mercredi 24 juin	Mercredi 17 juin	Mercredi 1 <sup>er</sup> juillet	Mercredi 10 juin
Jeudi 19 novembre	Mercredi 14 octobre	Mercredi 18 novembre	Jeudi 26 novembre





# Agenda



3 AU 5 JUIN 2026

CONGRÈS NATIONAL DE LA SOCIÉTÉ  
FRANÇAISE

EN SAVOIR +

Lille



## 3 au 5 juin 2026 : Congrès SF2H à Lille

### 🌀 Thématiques :

- « Architecture des espaces de soin : la PRI à tous les étages »
- « Intelligence artificielle : quelles opportunités au quotidien ? »
- « Soins critiques : l'infection en ligne de mire »
- « La PRI dans les tuyaux : du microbiote digestif à l'environnement »

🌀 Programme : [https://www.sf2h.net/k-stock/data/lille\\_2026/flyer\\_sf2h\\_lille\\_2026.pdf](https://www.sf2h.net/k-stock/data/lille_2026/flyer_sf2h_lille_2026.pdf)

🌀 Inscription ou information : [insc-SF2H@europa-organisation.com](mailto:insc-SF2H@europa-organisation.com)

[www.cpias-nouvelle-aquitaine.fr](http://www.cpias-nouvelle-aquitaine.fr)

@CPIASNA





# Agenda



## 19ÈME RIF DES INFIRMIERS.ÈRES EN PCI

19ème RIF des Infirmiers.ères en PCI à Arcachon les  
1er et 2 Octobre 2026



## 1er & 2 octobre 2026 : Rencontres Internationales Francophones (RIF) des infirmiers en prévention et contrôle des infections

Au Palais des Congrès d'Arcachon

🌀 Thématique : Prévention du risque infectieux, prouver et éprouver

🌀 Programme et informations : <https://www.sf2h.net/congres/19eme-rencontres-internationales-francophones-des-infirmierseres-en-pci-arcachon-2026.html>

🌀 Contact : [rachel.dutrech@chu-bordeaux.fr](mailto:rachel.dutrech@chu-bordeaux.fr)





# Agenda



- ◆ **5 novembre 2026** : journée de réseau des ESMS
- ◆ **03 décembre 2026** : journée des réseau des ES

Vous pourrez participer à ces journées  
en présentiel ou en distanciel.

- ◆ Pour rester informé.e :
- ◆ <https://www.cpias-nouvelle-aquitaine.fr/evenements/>

ORGANISÉ PAR **CPIAS NOUVELLE AQUITAINE**

## Lieu

Institut des Métiers de la Santé  
Hôpital Xavier Arnoz  
CHU de Bordeaux  
33600 PESSAC

## Contact

CPias Nouvelle Aquitaine  
05.56.79.60.58  
cpias.na@chu-bordeaux.fr





# Rejoindre la dynamique régionale, c'est aussi rester informé.e

---

👉 en s'abonnant à notre newsletter :

<https://www.cpias-nouvelle-aquitaine.fr/newsletter/>



**Abonnez-vous à la  
newsletter du CPIas NA**

**Restons en contact !**

Email\*

Nom\*

Prénom\*

**ENVOYER**

J'accepte la [politique de confidentialité](#) et de [protection des données](#) conformément à la [réglementation en vigueur](#)





◆ Consultez notre **site internet** :  
<https://www.cpias-nouvelle-aquitaine.fr/>

◆ Rejoignez-nous sur les **médias sociaux** :



◆ Pour **nous contacter** :

- ❖ **CPias Nouvelle-Aquitaine** :  
CHU de Bordeaux- Hôpital Pellegrin  
**05 56 79 60 58 - [cpias.na@chu-bordeaux.fr](mailto:cpias.na@chu-bordeaux.fr)**
- ❖ **Antenne de Poitiers** :  
**05 49 44 42 05 - [sandrine.plaire@chu-poitiers.fr](mailto:sandrine.plaire@chu-poitiers.fr)**
- ❖ **Antenne de Limoges** :  
**05 55 05 88 51 - [laurence.rousseau@chu-limoges.fr](mailto:laurence.rousseau@chu-limoges.fr)**

