



Surveillance des BMR à partir du laboratoire

2010

CCLIN Sud Ouest
Résultats, mai 2011

Pr N. MARTY, E. REYREAU, C. DUMARTIN

Surveillance des BMR à partir du laboratoire

2010

□ Objectif :

- recueil d'indicateurs d'incidence des principales BMR
- contribution à l'évaluation de l'impact du programme de maîtrise de la diffusion des BMR (local, régional et national)

□ Méthode :

- hospitalisés au moins 24 h
- prélèvement à visée diagnostique, élimination des doublons (ONERBA)
- méthodologie nationale : BMR-RAISIN, surveillance 3 mois, avril à juin.

○ 114 laboratoires de 112 établissements

■ 127 en 2009, 119 en 2008, 100 en 2007, entre 70 et 90 les années antérieures

○ 4 430 souches de *S. aureus* répertoriées

■ 1 212 souches résistantes

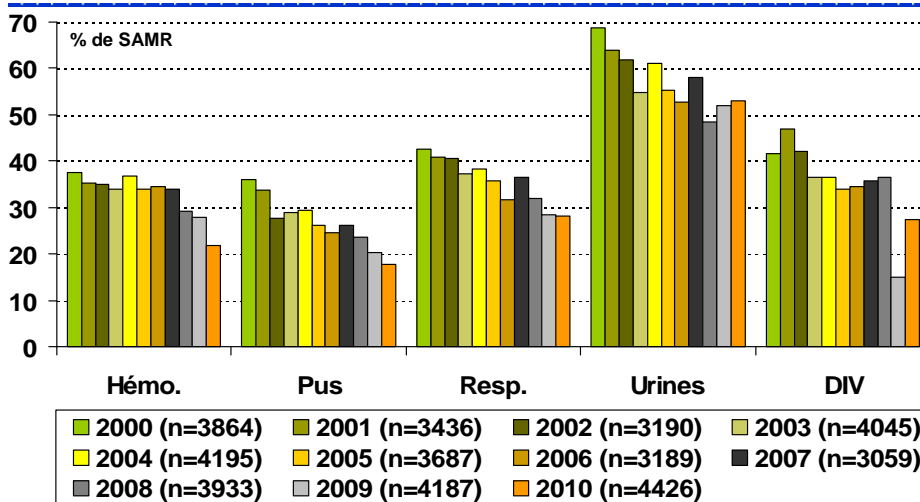
■ % de résistance à la méticilline : 27,4 %

■ respectivement 29,7 % et 31,5 % en 2009 et 2008

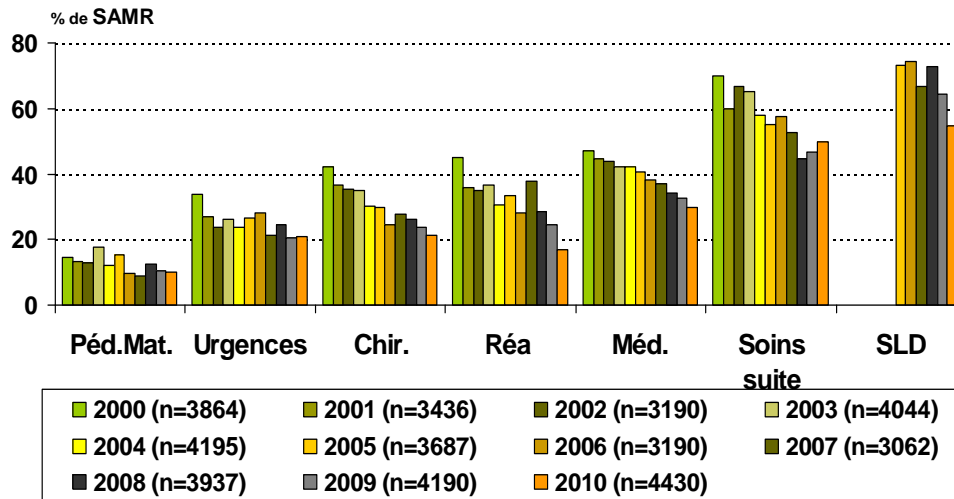
■ Acquis dans l'établissement : 56,6 %

■ Délai médian d'acquisition : 15 jours (9,5 j en court séjour)

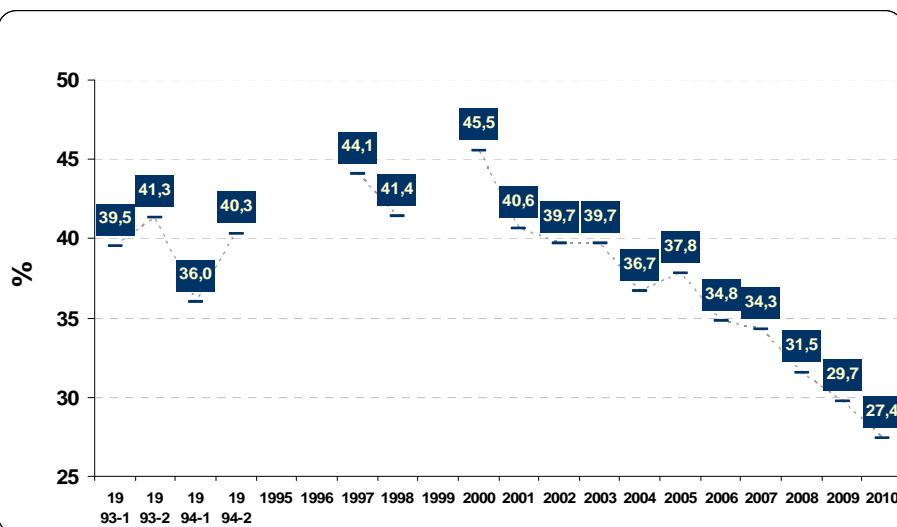
Proportion de SARM par type de prélèvement 2010



Proportion de SARM par spécialités 2010

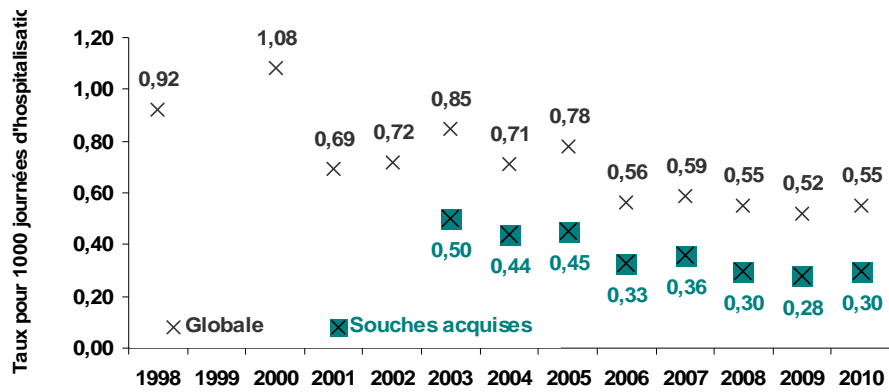


Fréquence des SARM dans les établissements de santé du Sud Ouest, CCLIN SO 1993 - 2010



Evolution de l'incidence des SARM dans les établissements du Sud Ouest (hors psychiatrie)

CCLIN SO 1998 – 2010



Incidence des hémocultures positives à SARM, 2009-2010

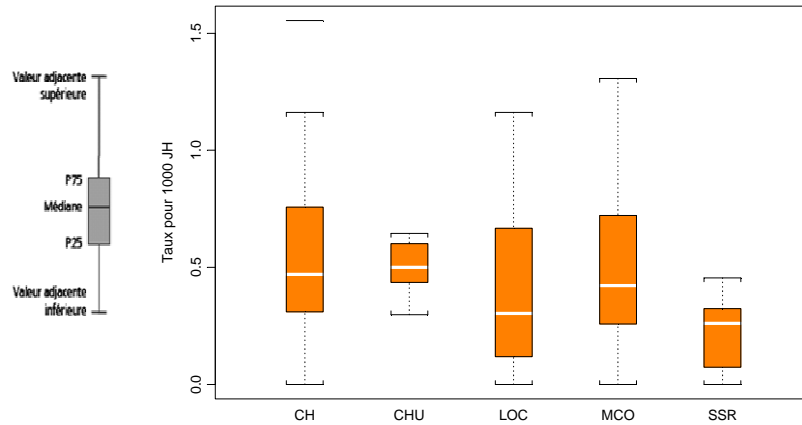
- Incidence des hémocultures positives à SARM (dont hémocultures positives secondairement) hors psychiatrie

Incidence pour 1 000 JH

	2009 (N=121)	2010 (N=107)
Globale	0,060 (142/2 368 372)	0,057 (125/2 212 116)
Souches acquises	0,033 (79/2 368 372)	0,033 (74/2 212 116)

Rappel : Objectif de réduction des bactériémies à SARM de 25%, fixé par le programme national 2009-2012 de lutte contre les infections associées aux soins (circulaire du 26 août 2009)

Distribution des taux d'incidence de SARM pour 1000 journées d'hospitalisation selon le type d'établissement (N=96)



Surveillance des bactéries multirésistantes dans les établissements de santé en France



RÉSEAU BMR-RAISIN

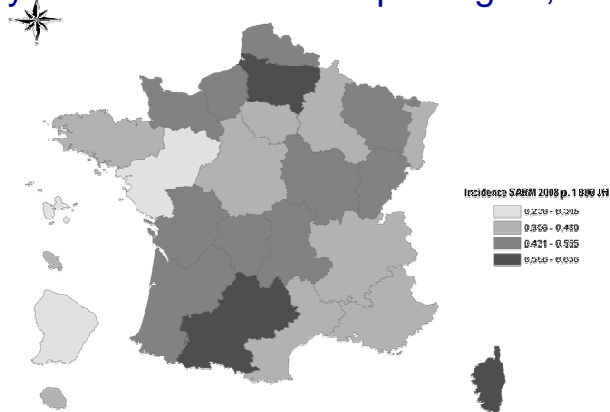
Résultats 2009

	Court séjour hors psychiatrie	dont réanimation	SSR-SLD	TOTAL*
CCLin Nord				
Hors AP-HP	0,67	1,62	0,39	0,51
AP-HP	0,57	0,87	0,29	0,44
CCLin Est	0,52	1,92	0,27	0,38
CCLin Ouest	0,43	1,35	0,19	0,31
CCLin Sud-Est	0,50	1,40	0,29	0,38
CCLin Sud-Ouest	0,60	1,95	0,33	0,48
TOTAL	0,54	1,46	0,29	0,41

* Incidence globale, incluant la psychiatrie

Rappel : données nationales, 2008

- Indicateur SARM du tableau de bord : Incidence moyenne des cas SARM par région, 2008



Données tableau de bord IN, analyse InVS, janvier 2010



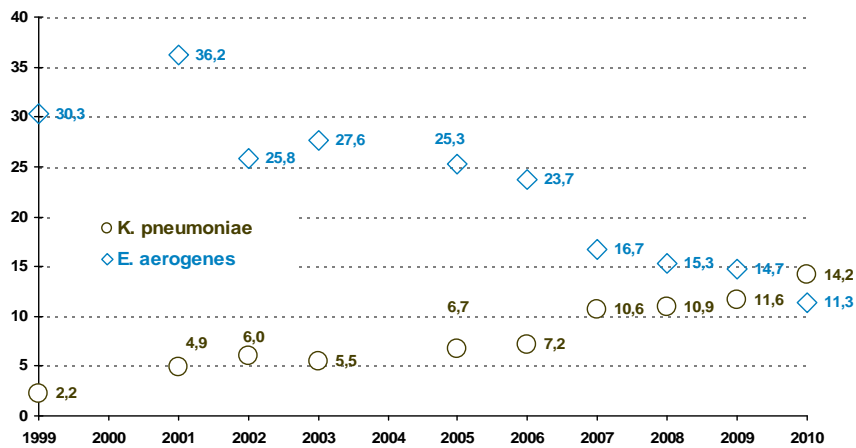
Surveillance des EBLSE 2010

Fréquence de la production de BLSE

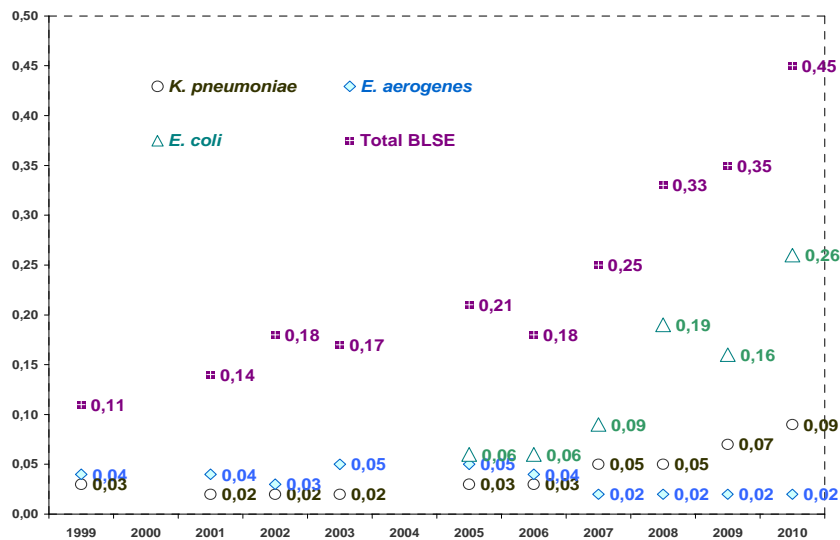
- 40 / 355 souches de *Enterobacter aerogenes* : 11,3 %
- 200 / 1 411 souches de *Klebsiella pneumoniae* : 14,2 %
 - acquises dans l'établissement : 63,8 %
-
- 767 Entérobactéries BLSE autres (74,8 %)
 - dont 574 *E. coli*

⇒ 57 % des EBLSE sont des *E. coli* (50% en 2009)

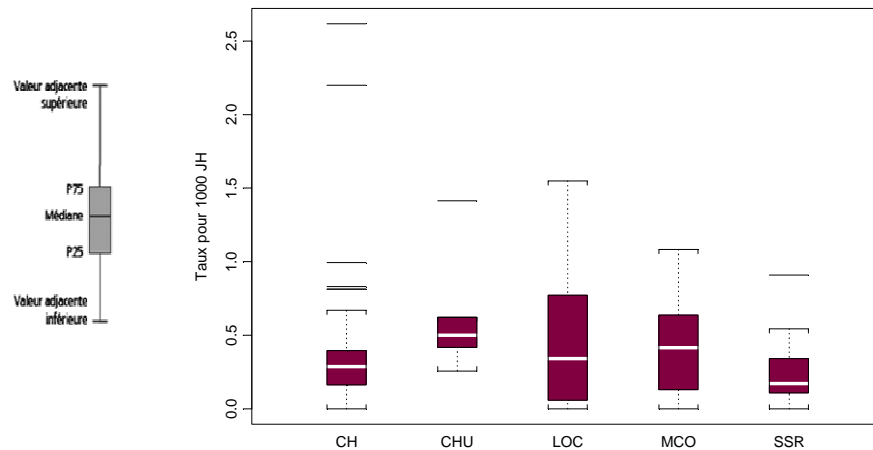
% BLSE dans l'espèce



Evolution de l'incidence des EBLSE pour 1000 JH, tous séjours confondus, hors psychiatrie. Inter-région Sud Ouest 1999 à 2010



Distribution des taux d'incidence des entérobactéries productrices de BLSE selon le type d'établissement (N=96)



En synthèse

Pistes d'actions pour maîtriser les BMR

Prévenir la transmission

- Promotion précautions standard et hygiène des mains
- Evaluation des précautions contact
- Circulation de l'information lors des transferts de patients



Prévenir l'émergence : bon usage des antibiotiques





**Merci à tous les professionnels qui participent
à la surveillance,
au recueil des données
ainsi qu'à leur utilisation locale**

**Rapport complet, liste des participants sur le site internet
<http://www.cclin-sudouest.com/> Rubrique 'Surveillance'**

The screenshot shows the homepage of the C.Clin Sud-Ouest website. At the top, there is a search bar with a "Rechercher" button and a "Google Custom Search" logo. The main header features the text "C.Clin Sud-Ouest" and "Centre de Coordination de Lutte contre les Infections Nosocomiales". A navigation menu on the left includes "Présentation", "Signalement", "Surveillances" (highlighted with a blue circle), "Evaluation des pratiques", "Documentation", "Info / Actu", "Liens", "Votre CLIN", and "Dossiers thématiques". The main content area contains a map of France and the DOM (Guadeloupe, Guyane, Limousin, Martinique, Midi-Pyrénées, Poitou-Charentes) with a text box listing these regions. To the right of the map is an "Actualités" button and a "Déshabilitez-moi" logo. At the bottom left, there is a logo for "HON @ CODE" and a text box stating "Nous adhérons aux principes de la charte HONcode. Vérifiez ici." At the bottom right, there is a cartoon character of a water drop holding a sign that says "MAINS PROPRES!!".