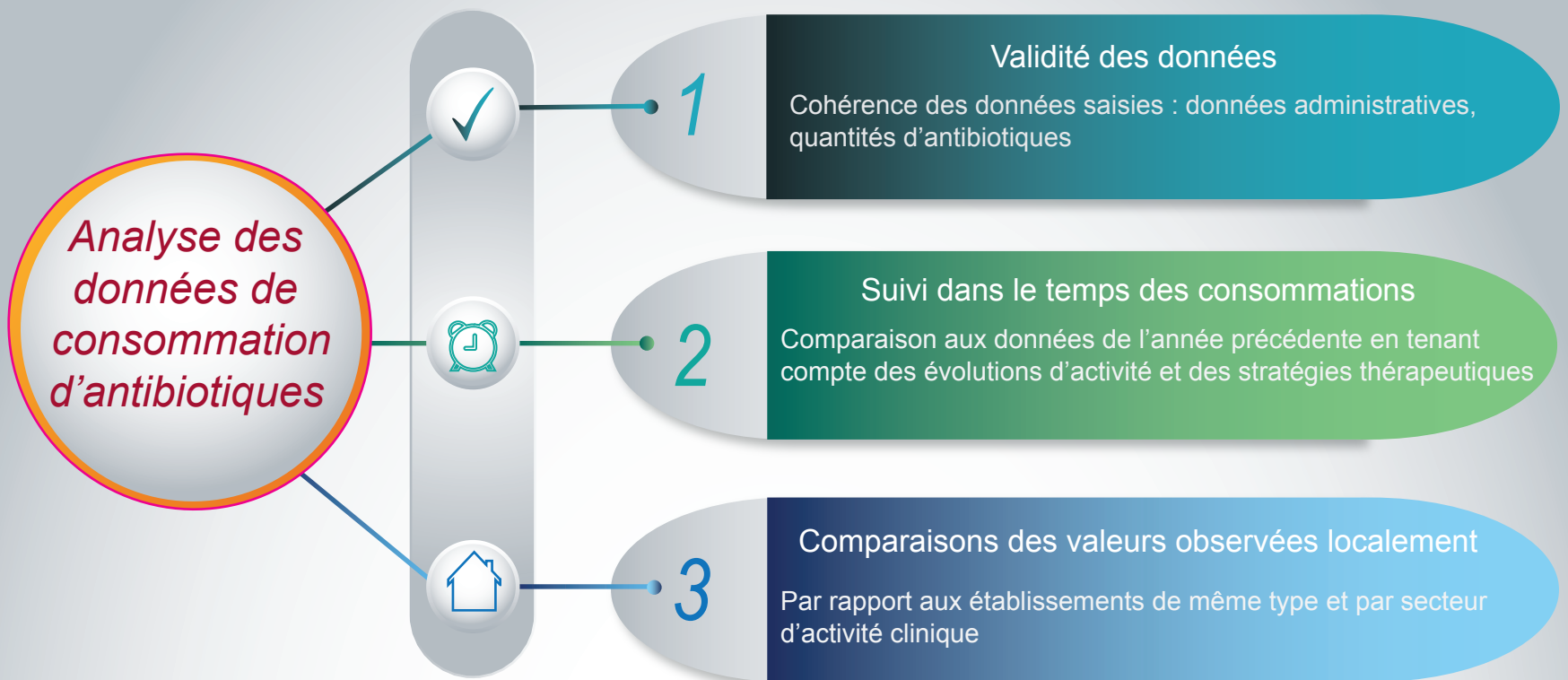


Aide à l'utilisation des données de consommation d'antibiotiques



Type d'activité

Réanimation, onco-hématologie, maladies infectieuses ...

Organisation et habitudes de prescription

Recommandations locales, politiques locales de restriction, outils informatiques d'aide à la décision ...

Interprétation : facteurs influençant la consommation d'antibiotiques

Type de patients accueillis

Insuffisants rénaux, patients atteints de mucoviscidose, enfants ...

Ecologie bactérienne

Fréquence de la résistance aux antibiotiques, survenue d'épidémie ...

