

**Journée des  
hygiénistes  
d'Aquitaine**

Delphine PLAN- GERONA

# MIDLINE

CATHÉTER PÉRIPHÉRIQUE  
PROFOND DE LONGUE  
DURÉE  
POUR THÉRAPIE  
INTRAVEINEUSE

[www.vygon.com](http://www.vygon.com)



# Arborescence simplifiée pour l'abord vasculaire



Le patient requiert une thérapie IV

**ACCES PERIPHERIQUE**  
Osmolarité < 600 à 900mOsm/l  
pH >5 ou <9

**ACCES CENTRAL**  
Osmolarité > 600 à 900 mOsm/l  
pH irritant (<5 ou >9)  
Médicaments agressifs (Chimio)

Bon accès aux veines périphériques  
3 sites ou plus

Accès Périphériques difficiles

EXTRA - HOSPITALIER

INTRA - HOSPITALIER

Durée < 4 jours

Durée > 4 jours

PICC

Cathéter implantable

PICC & CVC

Cathéter périphérique

## Contexte réglementaire: Cathéter Court Cathéter Picc

VASCULAR ACCESS



### HAS Prévention des infections liées aux cathéters veineux périphériques 2005

- **R49:** il n'est pas recommandé de laisser un cathéter en place plus de **96 h**, chez le patient au **capital veineux limité**, sous réserve d'une surveillance attentive du site d'insertion et en l'absence de complications, il est **possible** de laisser en place le cathéter pour une **durée plus longue**.
- **R7:** Il est fortement recommandé de ne pas insérer un cathéter sur un membre sur lequel un curage ganglionnaire ou une radiothérapie ont été réalisés, ou sur lequel une tumeur maligne a été diagnostiquée .
- **R8:** Il est fortement recommandé de ne pas insérer un cathéter sur un membre avec une fistule artério-veineuse .

### SF2H Bonnes pratiques et gestions des risques associés aux PICC 2013

- **Critère de choix no1 :** dès qu'un abord veineux fiable d'une durée **attendue supérieure ou égale à 7 j consécutifs** est nécessaire (à la place d'un accès périphérique), et si la durée du traitement prévue est inférieure ou égale à 3 mois.

3

## Le cathéter Midiline: une nouvelle opportunité

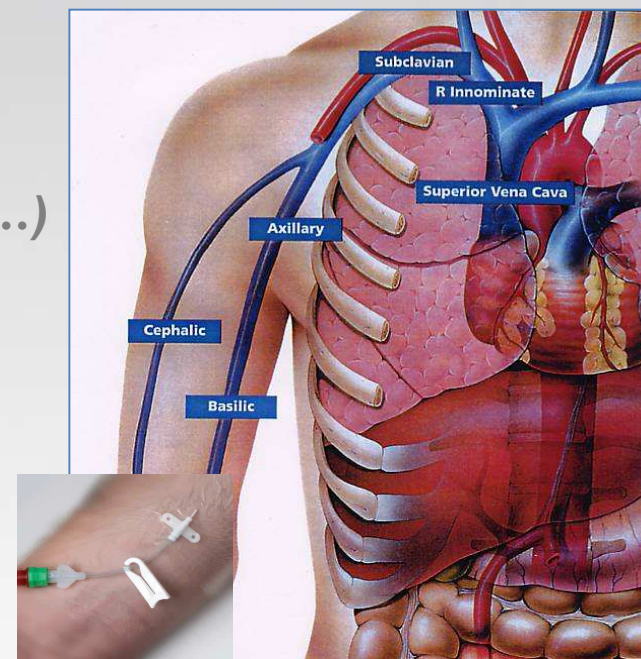
VASCULAR ACCESS



Cathéter souple introduit dans la veine basilique ou céphalique, **au dessus du pli du coude** et dont l'extrémité réside dans la **veine axillaire**

C'est donc un **cathéter périphérique**  
**(6 à 20cm, de 2 à 5 Fr, mono ou bi-lumières...)**  
qui peut être placé sous **échographie**  
dans une **veine profonde** pour un  
durée d'utilisation consensuelle de 28 j

Le choix préférentiel se porte sur la veine basilique, avec un bras à 90°, Pour un accès direct et un débit sanguin plus important.



**Contexte réglementaire:  
cathéter Midline**

VASCULAR ACCESS



Guidelines for the prevention of Intravascular Catheter-related Infections, 2011

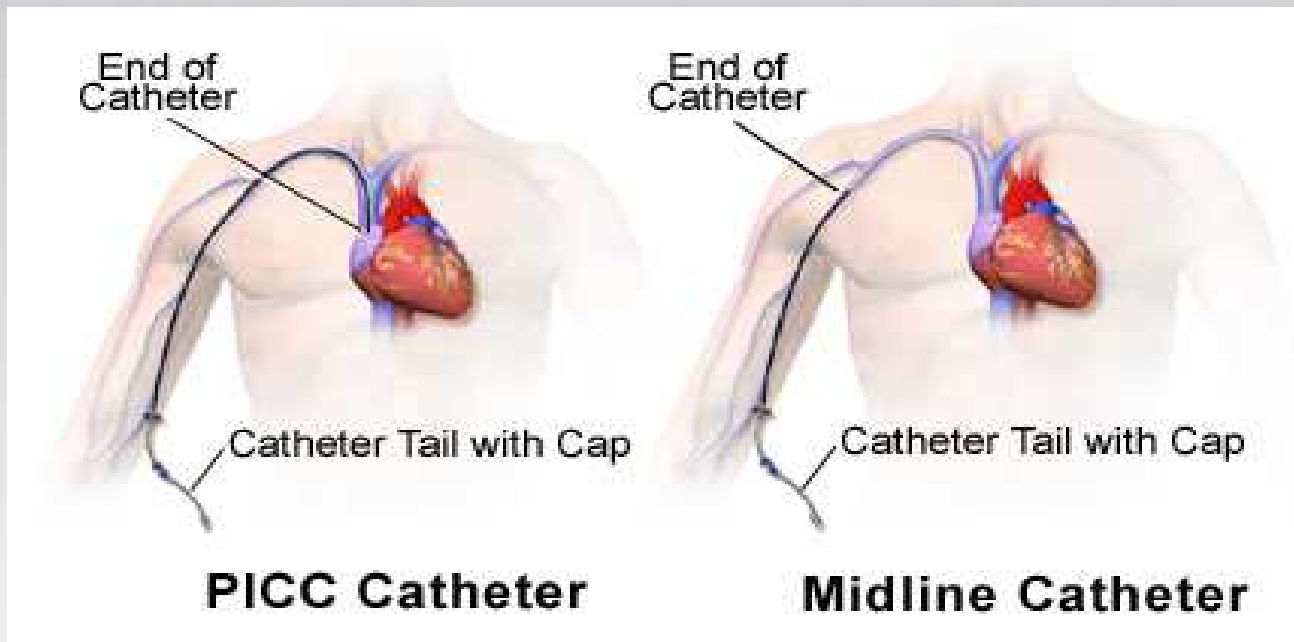


**“Use a midline catheter or peripherally inserted central catheter (PICC), instead of a short peripheral catheter, when the duration of IV therapy will likely exceed six days.”**

5

# Restrictions d'utilisations des cathéters Midline

VASCULAR ACCESS



L'extrémité du cathéter est placée dans une veine centrale, **pour une meilleure hémodilution de produits invasifs**

**Limitations des médicaments et solutés**  
Osmolarité < 600 à 900 mOsm/l  
5 < pH < 9 (pH du sang = 7)



### Alternative aux cathéters courts & cathéters piccs

- **Préserver** le capital veineux
- **Limiter** les complications courantes des kt courts et les abords veineux centraux inappropriés
- **Respecter** les recommandations HAS / SF2H



Hématome  
plis du  
coude  
bras raide



## Traitement intraveineux supérieur à 7 j

**Hydratation**

**Analgésie**

**Perfusion & prélèvement sanguin**

- ❑ Antibiotiques
  - ❑ Antiviraux
  - ❑ Antifongiques
  - ❑ Antiparasitaire
  - ❑ Antimycosique
- 
- ❑ *Nutrition périphérique pour patients hospitalisés inf à 10 j (SFNEP)*



## Midline : **Bénéfices**

VASCULAR ACCESS



Pas de contrôle de  
positionnement  
du cathéter

Limitation des  
extravasations

Retrait simplifié

Pas d'interruption  
du traitement

Retour à  
domicile précoce




- **Patients**
  - Fistule artério-veineuse
  - Curage ganglionnaire axillaire
  - Radiothérapie du sein
  - Prothèse orthopédique : coude et épaule
  - *Foyer infectieux / lésion cutanée /hémiplégie*
- **Fluides**
  - Produits de contraste (*pression à l'injection*)
  - Chimiothérapie veinotoxique
- **Nutrition (SFNEP 16 juin 2014)**

*Pour être pris en charge, un forfait de nutrition parentérale à domicile (NPAD) doit remplir les conditions suivantes: – la nutrition parentérale doit avoir débuté dans un établissement de santé et être bien tolérée; – elle doit être administrée par voie veineuse centrale à l'aide d'une pompe programmable avec alarme; à domicile, il n'y a pas d'indication de nutrition parentérale administrée via une voie veineuse périphérique;*



## Identiques au PICC et conforme aux recommandations SF2H

- Asepsie lors de la pose
- Utilisation de fixation sans suture
- Utilisation de valve système clos
- Asepsie
- Rinçage pulsé 
- Surveillance clinique
- Traçabilité
- Engagement VYGON dans l'accompagnement des équipes hospitalières & domicile
- Education thérapeutique



Protocole  
96-90 0554  
Set de réfection de pansement  
Piccline ou Midline

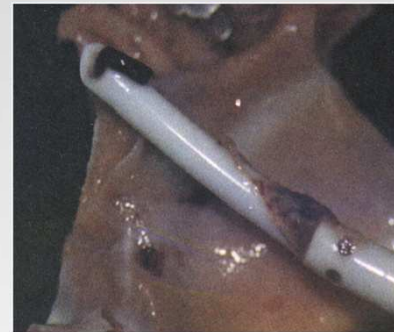


www.vygon.com



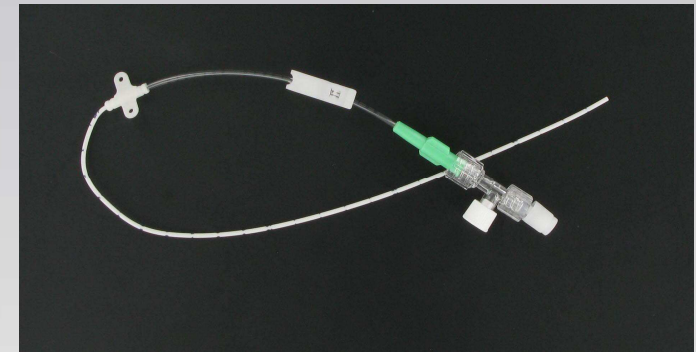


- **Complications identiques aux cathéters PICC**
  - ✓ Phlébites mécaniques
  - ✓ Obstructions
  - ✓ Thromboses
  - ✓ Migrations du cathéter



# Midline : différents dispositifs

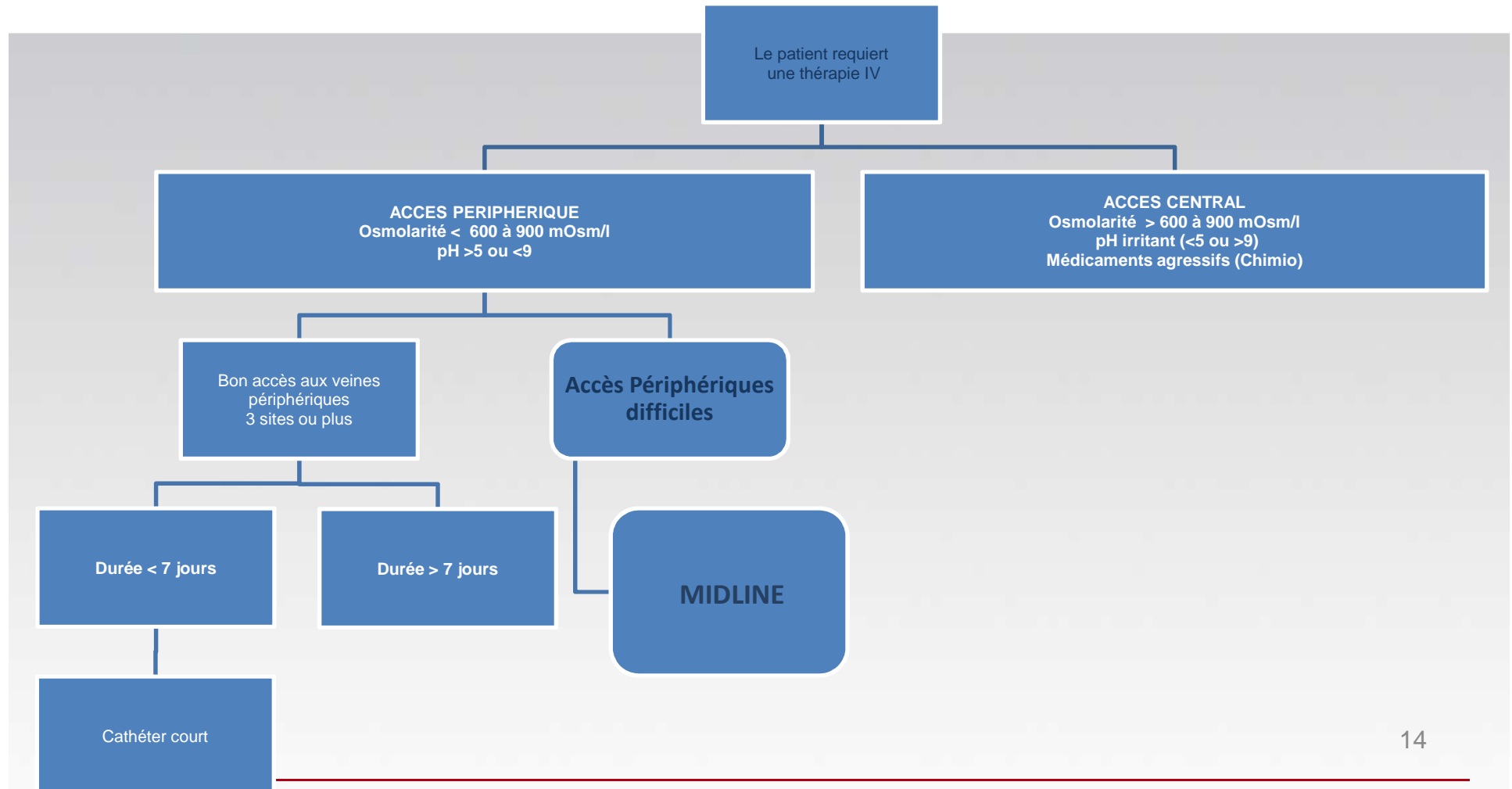
VASCULAR ACCESS



13

# Introduction du cathéter midline dans votre établissement: champ d'application

VASCULAR ACCESS





**Retrospective Evaluation To Assess The Efficacy Of Midlines In A District General Hospital In The UK.**

**Authors:** P.Philpot RGN, MSc, BSc (Hons) DPSN, PGCAE.

V Griffiths RGN, BSc (Hons), Dip Cancer Care, Cert Ed

**Vascular access in cystic fibrosis--does size matter?**

[Carroll WD<sup>1</sup>](#), [Anderson M](#), [Reddy RV](#), [Pantin C](#), [Lenney W](#).

**Author information**

**Abstract:**

**Aim and objectives: The aim of this paper was to review published manuscripts on the use of midline catheters, the implications of study findings and recommendations for clinical practice in the acute care setting.**

**Title : Retrospective Evaluation To Assess The Efficacy Of Midlines In A District General Hospital In The UK.**

**Authors:** P.Philpot RGN, MSc, BSc (Hons) DPSN, PGCAE.

V Griffiths RGN, BSc (Hons), Dip Cancer Care, Cert Ed

The Use of Midline Catheters in the Adult Acute Care Setting – Clinical Implications and Recommendations for Practice

***Evan Alexandrou, Lucie M. Ramjan, Tim Spencer, Steven A. Frost, Yenna Salamonson, Patricia M. Davidson, Ken M. Hillman***

**RECOMMANDATIONS POUR L'ELABORATION DE PROTOCOLES DE SOINSSUR LES VOIES VEINEUSES**

**Octobre 2001** C.CLIN Paris-Nord - Octobre 2001

**GUIDE D'ADMINISTRATION DES MEDICAMENTS INJECTABLES CHEZ L'ADULTE** Pharmacie des HUG / adulte\_admin\_medic\_inj / créé

le:15.11.05 / auteur: CF/TS/CGD / dernière révision le: 23.01.15 par tesi



**MERCI POUR VOTRE ATTENTION**

Delphine Plan Gerona : 0672631068 ou [dplan@vygon.com](mailto:dplan@vygon.com)