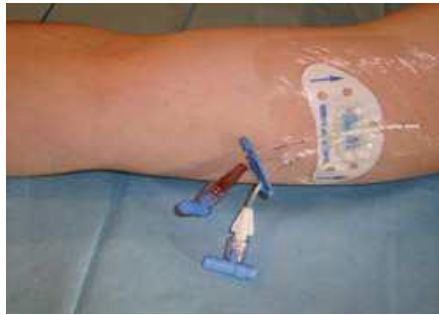
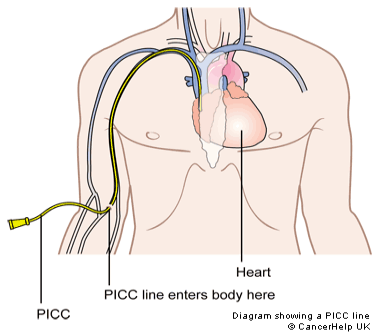


Cathéter veineux central inséré par voie périphérique (PICC)

Définition et description du système

- # Cathéter veineux central inséré par voie basilaire, brachiale ou céphalique, utilisé avec un petit prolongateur permettant de limiter les manipulations au niveau de l'embase.
- # Il est muni de valves bidirectionnelles.



valve à pression positive



valve à pression neutre



valve à pression négative

Gestion du prolongateur :

- # Le prolongateur fait partie du cathéter : il est laissé en place lors des changements de ligne.

Gestion des valves :

- # Quel que soit le type de valve utilisé, elle doit être systématiquement désinfectée avec un antiseptique alcoolique **avant** et **après** utilisation.
- # Pour déconnecter la seringue ou de l'embout de la tubulure :
 - valve à pression positive : ne pas clamber pour éviter que la valve reste ouverte ;
 - valve à pression négative ou neutre : clamber pour éviter le reflux sanguin.
- # Les valves sont changées toutes les semaines avec le pansement.

PICC – Pose de la perfusion

Tenue & matériel :

- produit hydro-alcoolique pour l'hygiène des mains
- surblouse à manches longues à usage unique
- masque chirurgical soignant et patient
- champ stérile
- compresses stériles
- antiseptique
- seringue de 10 ou 20 ml pour le rinçage pulsé



patient installé, zone dénudée, masque



Surblouse, masque



Préparation matériel sur champ stérile



Vérification retour veineux puis rinçage pulsé



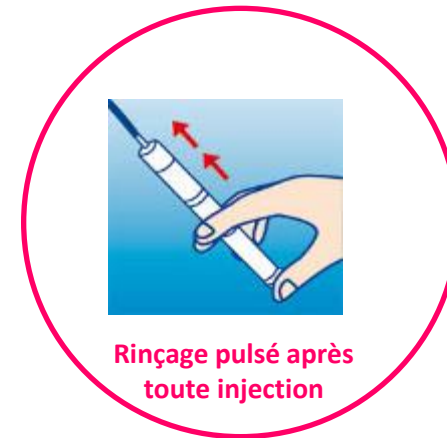
Branchement de la perfusion



Élimination des déchets

Surveillance d'une CCI	
Date:	
Etat caténié au niveau du site	
propre	
présence de signes locaux (dolorant)	
Acte réalisé	
pose aiguille	
retour aiguille	
changement pansement	
dose perfusion	
changement ligne de perfusion	
rinçage pulsé	
Perméabilité	
bon retour veineux	
injection aisée et indolore	
dispositif bouché et/ou douleur	
Remarques	

Traçabilité



Rinçage pulsé après toute injection

PICC - Pansement

La réfection du pansement est un temps à risque de déplacement, voire de désinsertion, du cathéter



Tenue & matériel :

- produit hydro-alcoolique pour l'hygiène des mains
- surblouse à manches longues à usage unique
- masque chirurgical soignant et patient
- gants stériles
- champ stérile
- compresses stériles
- pansement adhésif transparent semi-perméable stérile
- savon liquide et sérum physiologique en monodoses
- antiseptique



patient installé, zone dénudée, masque



Surblouse, masque



Préparation matériel sur champ stérile



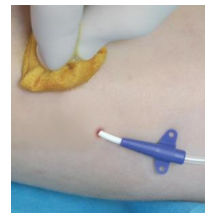
Retrait du pansement en tirant latéralement



Ouverture du système, délogement du PICC et retrait du support



FHA & gants stériles



Désinfection cutanée



Positionnement du nouveau support



Adaptation et verrouillage du PICC



Fixation du support



Pansement point de ponction visible

- Vérifier que la longueur extériorisée du PICC est la même que lors de la pose (ne pas le repousser dans la veine) ; si la différence est supérieure à 2 cm, prévenir l'équipe médicale.
- Veiller à éviter tout va-et-vient ou retrait accidentel du cathéter.

Désinfection cutanée

1. déterision
2. rinçage
3. séchage
4. antiseptie

séchage spontané



Élimination des déchets

Surveillance d'une CCI	
Date	
État cathéter au moment du site	
- aspect	
- présence de signes locaux	
- douleur	
Acte réalisé	
- soins effectués	
- matériel utilisé	
- changement de pansement	
- changement de position	
- changement de longueur	
- changement de type de cathéter	
- autre	
Personnel	
- intervenant principal	
- intervenant secondaire	
- intervenant tuteur	
- intervenant infirmier	
- intervenant autre	
Remarque	

Traçabilité

PICC - Retrait

Tenue & matériel :

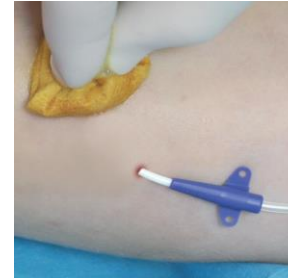
- produit hydro-alcoolique pour l'hygiène des mains
- surblouse à manches longues à usage unique
- masque chirurgical soignant et patient
- gants non stériles
- compresses stériles
- pansement stérile absorbant
- antiseptique



Patient installé, zone dénudée, masque



Surblouse & masque



Désinfection cutanée



FHA & gants non stériles



Retrait du PICC



Compression puis pansement stérile absorbant



Élimination des déchets

Surveillance d'une CCI	
Date	
État initial au niveau du site	
- érythème	
- présence de signes locaux (rougeur)	
Actes réalisés	
- pose angule	
- retrait angule	
- changement pansement	
- pose perfusion	
- changement type de perfusion	
- nettoyage site	
- nettoyage patient	
Particularités	
- bon retour veineux	
- réaction aigüe et indolore	
- dysfonct° branche artère droite	
Remarque	

Traçabilité