



Prévention de la transmission des micro-organismes par les excréta

V. Delannoy, R. Dutrech, C. Gautier

Judi 19 mai 2016
Réseau des correspondants en hygiène d'Aquitaine
IMS Xavier Armozan, Pessac

Quand et comment utiliser votre boîtier de Vote ?

Tous à vos boîtiers !

1 Attendez d'être invité à répondre pour utiliser votre boîtier.
Les votes sont pris en compte lorsque le compteur passe au vert.

2 Appuyez sur votre boîtier sur la touche de votre choix.
Vous pouvez modifier ce choix grâce à la touche « LINK »

3 Puis validez en appuyant sur la touche SEND

0000



Pour les questions à choix multiples

Si plusieurs réponses sont possibles, vous devez valider une à une vos réponses

Par exemple, vous souhaitez réponse **1 et 3**

Appuyez sur **1**, validez en appuyant sur la touche **SEND**



Appuyez sur **3**, validez en appuyant sur la touche **SEND**



Question n°1

Dans un établissement de santé ou médico-social, la politique de gestion des excréta doit intégrer :

1. La prise en charge des patients/résidents continents non dépendants
2. La maîtrise des GEA
3. La prise en charge des patients/résidents continents dépendants
4. La prise en charge des patients/résidents incontinents

0000

Réponse n°1

Dans un établissement de santé ou médico-social, la politique de gestion des excréta doit intégrer :

1. La prise en charge des patients/résidents continents non dépendants
1.0 %
2. La maîtrise des GEA
2.0 %
3. La prise en charge des patients/résidents continents dépendants
3.0 %
4. La prise en charge des patients/résidents incontinents
4.0 %

Patient/résident continent autonome

- Utilisation des toilettes
- Sensibilisation du patient à l'hygiène des mains
 - après passage aux toilettes
 - avant les repas
 - Voir plaquettes d'information du GRHYM (diapo suivante) et autres outils de communication



Patient/résident continent non autonome

- Utilisation de bassin, urinal ou chaise percée
- Aide à l'hygiène des mains





0000

Question n°2

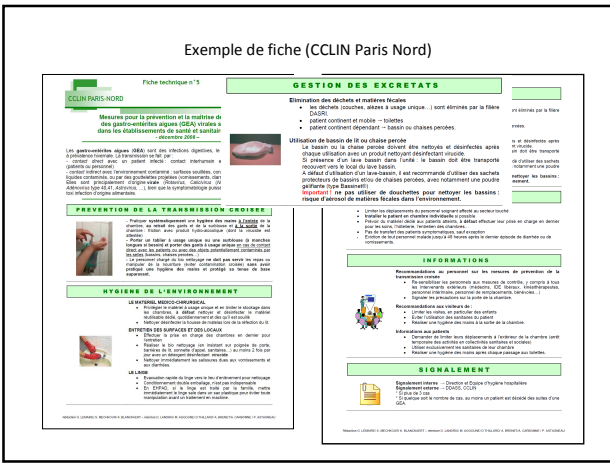
Pour maîtriser la diffusion d'une épidémie de GEA virale, il convient de respecter les mesures suivantes :

1. lavage systématique des mains par l'ensemble des professionnels
2. port d'une surblouse par les professionnels lors de la manipulation de supports souillés (draps, changes,...)
3. port des gants lors de la manipulation de supports souillés
4. bionettoyage de l'environnement avec un détergent-désinfectant

Réponse n°2

Pour maîtriser la diffusion d'une épidémie de GEA virale, il convient de respecter les mesures suivantes :

1. lavage systématique des mains par l'ensemble des professionnels 1.0%
2. port d'une surblouse par les professionnels lors de la manipulation de supports souillés (draps, changes,...) 2.0%
3. port des gants lors de la manipulation de supports souillés 3.0%
4. bionettoyage de l'environnement avec un détergent-désinfectant 4.0%



0000

Question n°3

Pour maîtriser la diffusion d'une épidémie de *Clostridium difficile*, il convient de respecter les mesures suivantes :

1. friction hydroalcoolique des mains systématique par l'ensemble des professionnels
2. port d'une surblouse par les professionnels dès l'entrée dans la chambre
3. port d'un tablier lors de la manipulation de supports souillés
4. bionettoyage de l'environnement avec un détergent-désinfectant

Réponse n°3

Pour maîtriser la diffusion d'une épidémie de *Clostridium difficile*, il convient de respecter les mesures suivantes :

1. friction hydroalcoolique des mains systématique par l'ensemble des professionnels 1.0
2. port d'une surblouse par les professionnels dès l'entrée dans la chambre 2.0%
3. port d'un tablier lors de la manipulation de supports souillés 3.0%
4. bionettoyage de l'environnement avec un détergent-désinfectant

ERROR: ioerror
OFFENDING COMMAND: image

STACK: