



# Résultats de l'enquête 2015 sur les dispositions pour la prévention de la transmission de BHRe

*Réunion réseau des infirmiers hygiénistes/ ARLIN/ / ARS ALPC site du Limousin  
le 21 janvier 2016*

*G. ESPOSITO, pharmacien référent LIN, ARS ALPC, DSP*

# Contexte réglementaire

## Définition

- Instruction DGOS/PF2/DGS/RI1 n°2014-08 du 14 janvier 2014
- BHRé = *E. faecium* résistant aux glycopeptides (ERG) et Entérobactéries productrices de carbapénémases (EPC)

# Résultats Enquête BHRé 2015 (1)

Organisation interne	
Cellule de crise et plan de gestion afflux de patients	24/25
Plan prévention transmission en situation épidémique BHRé*	14/22
Procédure de gestion des porteurs et contact(s) hors épidémie	17/25

Epidémie BHRé = cas index + **1 cas secondaire parmi les contacts**



PS + PCC + regroupement géographique des porteurs + regroupement géographique des contacts en cours d'investigation + équipe dédiée + arrêt des transferts des cas et contacts + limitation des admissions + surveillance active des contacts + renforcement maîtrise de l'environnement

## Résultats Enquête BHRé 2015 (2)

Isolement	
En cas d'épidémie cohorting 3 secteurs	5/25
En cas d'épidémie cohorting 1 secteur	5/20
Box isolement ou secteur spécifique en Réa/SI/USIC	4/16
Secteur d'hospitalisation dédié pour admission d'un porteur BHRé	19/23

## Résultats Enquête BHRé 2015 (3)

Détection à l'entrée (réhospitalisation et transfert interne ou externe)	
Par le SIH des porteurs BHRé	11/25
Par le SIH des contacts BHRé	5/25
Transfert données DMI urgences vers secteur d'hospitalisation	5/16
Information interne sur un patient porteur ou à risque de portage	22/25
Information externe sur un patient porteur ou à risque de portage	20/25
Document d'information fourni au patient porteur ou à risque de portage	12/25

## Résultats Enquête BHRé 2015 (4)

Protocole à l'admission d'un porteur BHRé	
PCC dès l'admission	23/23
Renfort des effectifs paramédicaux	2/23
Personnel dédié	2/23
Secteur d'hospitalisation dédié	19/23
Dépistage des patients contacts durant le séjour	21/23

## Résultats Enquête BHRé 2015 (5)

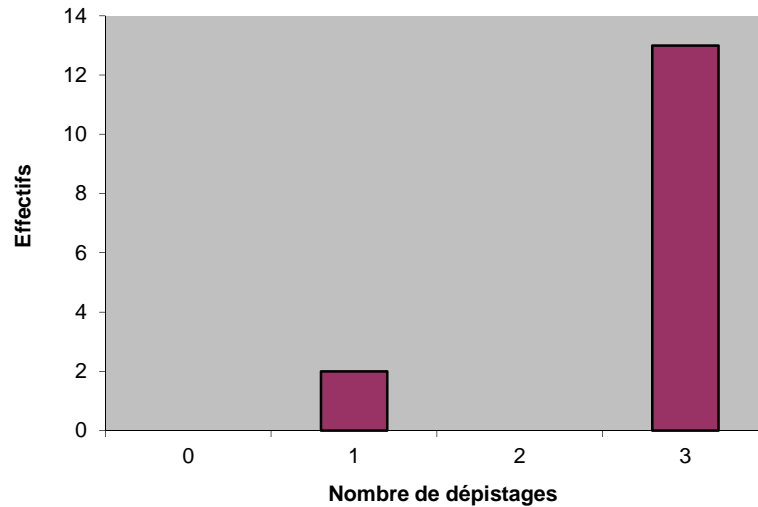
Surveillance	
Visite régulière de l'EOH	5/23
Vigilance vis-à-vis des excréta	11/23



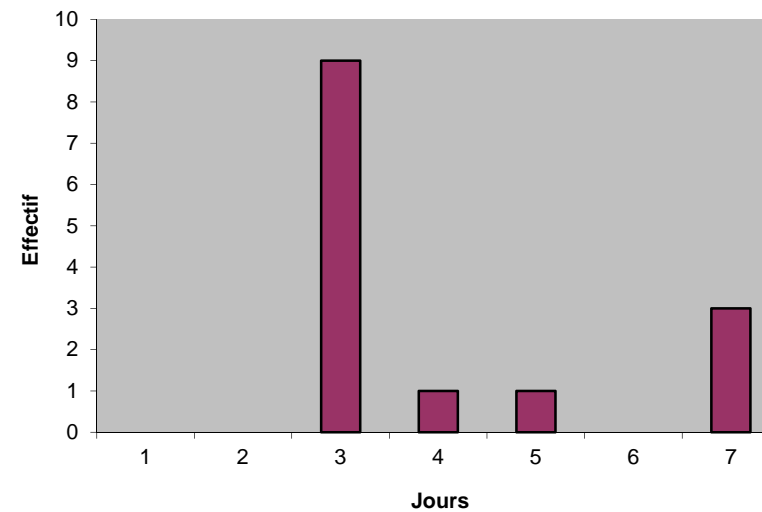
# Résultats Enquête BHRé 2015 (6)

Protocole à l'admission d'un contact de BHRé	
PCC dès l'admission	19/21
Dépistage dès l'admission	16/21

Nombre de dépistages pour les patients contacts



Temps interdépistages pour les patients contacts



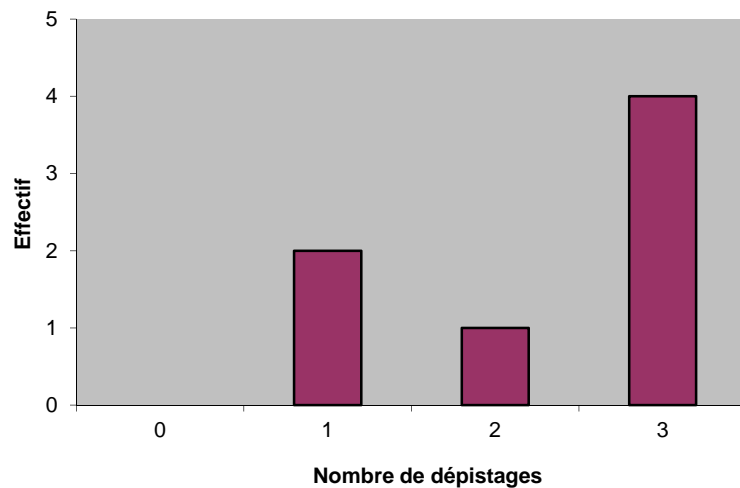


# Résultats Enquête BHRé 2015 (7)

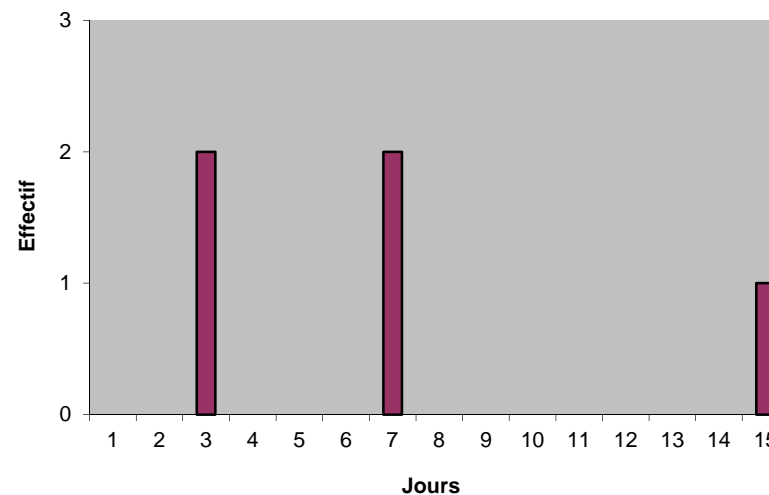
## Protocole à l'admission d'un patient hospitalisé à l'étranger

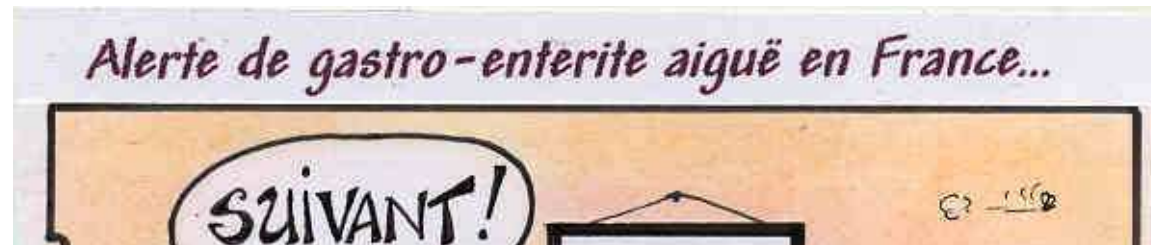
Appliqué uniquement pour les rapatriements sanitaires	3/8
PCC dès l'admission	5/8
Dépistage dès l'admission	7/8

Nombre de dépistages pour patients hospitalisés à l'étranger



Temps interdépistages pour patients hospitalisés à l'étranger





## ÉPIDÉMIE DE BACTÉRIE HAUTEMENT RESISTANTES EMERGEANTES (BHRE) AU CHU DE LIMOGES

ELODIE COUVÉ-DEACON, PRATICIEN ATTACHÉ, UNITÉ D'HYGIÈNE  
JOURNÉE DES PRÉSIDENTS DE CLIN ET PRATICIENS EN HYGIÈNE  
JEUDI 23 JUIN 2016

**MERCI DE VOTRE ATTENTION**