



Aspects théoriques des BHRé

Dr Nathalie Pestourie

Rencontre régionales des correspondants en Hygiène

28 Avril 2016

BMR / BHRe ?

BMR

- **Bactéries résistantes** à un certain nombre d'antibiotiques habituellement utilisés en thérapeutique
(SARM, EBLSE)
- Réservoir : peau, muqueuses, tube digestif, urines...
- Voie transmission : aérienne, orale, fécale, manuportage, matériel, environnement

BHRe

- **Microorganismes hautement résistant** à la plupart des ATB dont la diffusion doit être maîtrisée (EPC, ERG) et dont la résistance est transférable à d'autres bactéries
- Réservoir : tube digestif, urines
- Voies transmission :
Mains, matériel et environnement
(transmission +++ si diarrhée, incontinence fécale, suppurations)

Les BMR

- **Bactérie Multi Résistante :**

- Fréquence élevée
- Caractère commensal (diffusion dans la communauté)
- résistances aisément transférables à d'autres bactéries
- Haut potentiel de transmission croisée**

- Ex :

- Staphylococcus aureus résistant à la méticilline**
- Entérobactérie productrice de Bétalactamases à spectre élargi**



**Objectif : bloquer la progression
voir diminuer l'incidence**



SARM

BLSE



Epidémiologie des BMR

Figure 10 : Densités d'incidence des SARM et des EBLSE pour 1 000 journées d'hospitalisation (densité d'incidence globale par année)

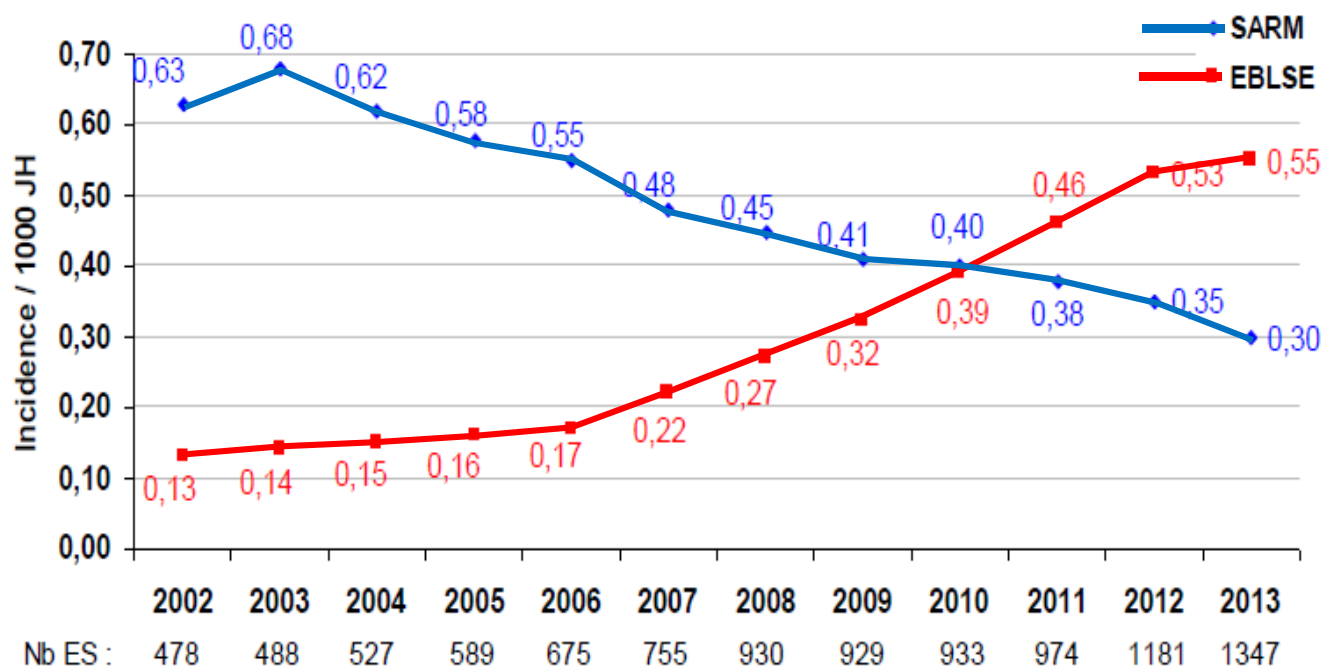


Tableau 21 : Évolution des densités d'incidence/1 000 JH des EBLSE par espèce (données globales)

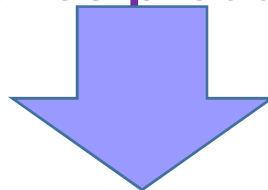
Rapport : Surveillance des bactéries multirésistantes dans les établissements de santé en France **Réseau BMR-Raisin – Résultats 2013**

Les BHRe

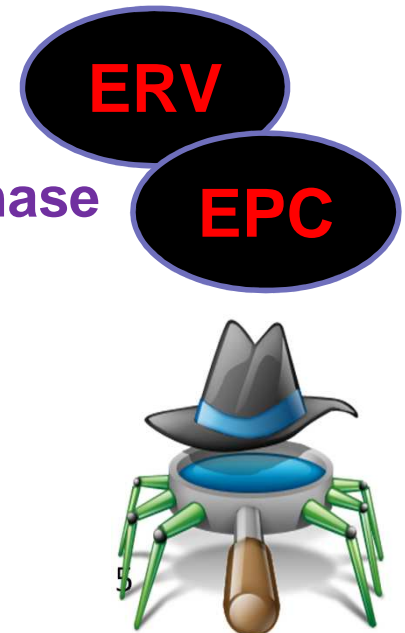
- Bactérie Hautement Résistante émergente
- Même caractéristiques que BMR mais :
 - Fréquence peu élevée
 - Commensales du tube digestif
- Ex :
 - Entérocoques résistant à la vancomycine
 - Entérobactéries productrices carbapénèmase



Objectif : bloquer l'installation :
search and destroy



**Quasi-impasse
thérapeutique
!!**



Les ERV

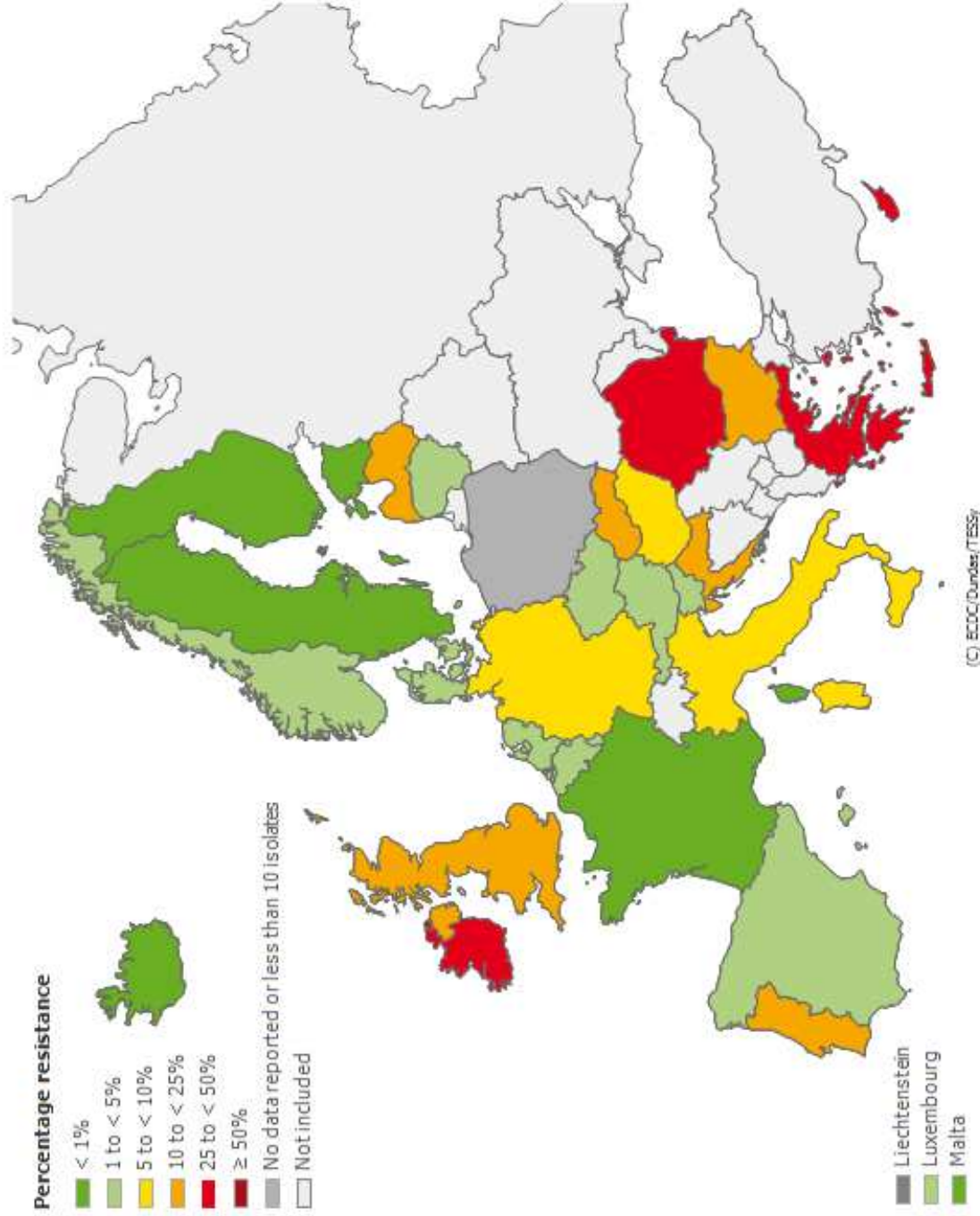
- Entérocoque résistant à vancomycine ou aux glycopeptides (ERG)
 - *E. faecium* van A et van B
 - Peu pathogène
 - Risque de problème thérapeutique en cas d'infection

Les ERV

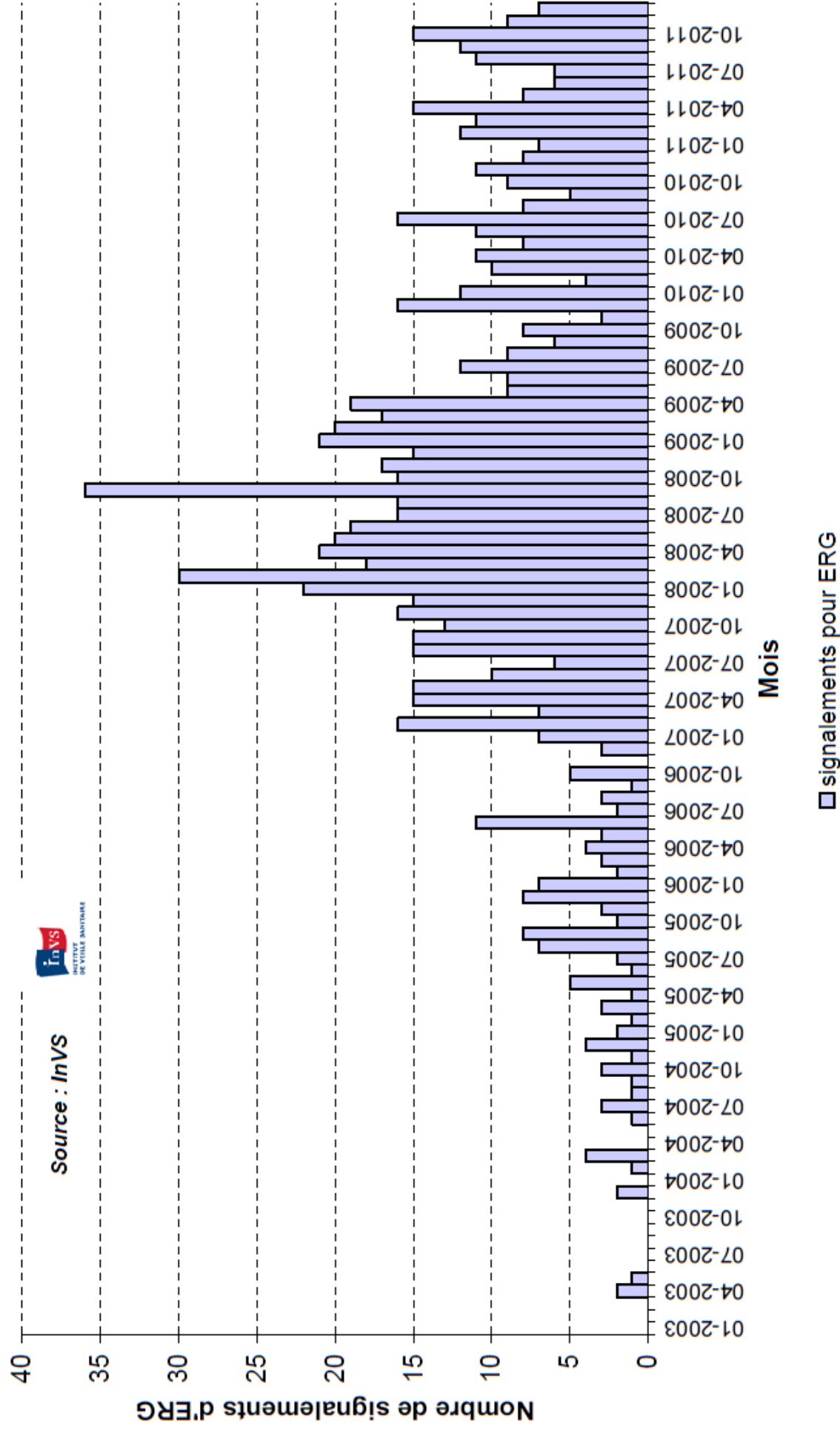
- Prévalence de la colonisation par le VRE à l'admission dans les réanimations :
 - USA: 12.3% (tendance à la baisse)
 - Europe: 2.7%
 - Amérique du Sud: 7.0%
 - Asie: 5.3%
 - Océanie: 4.4%



Proportion of Vancomycin Resistant (R) *Enterococcus faecium* Isolates in Participating Countries in 2014



Nombre de signalements d'ERG par mois de signalement, 2003 - 2011 (N = 894)

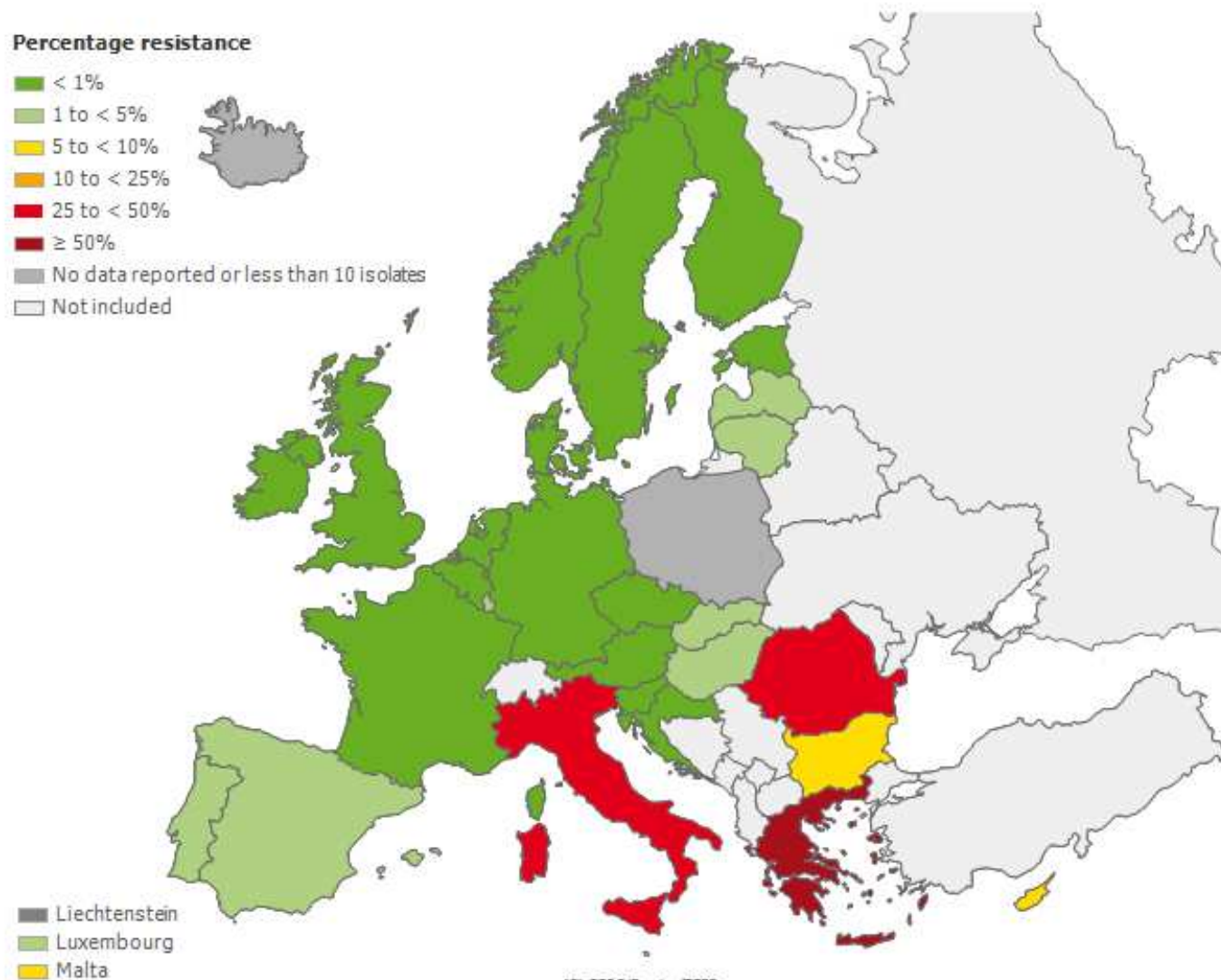


Les EPC

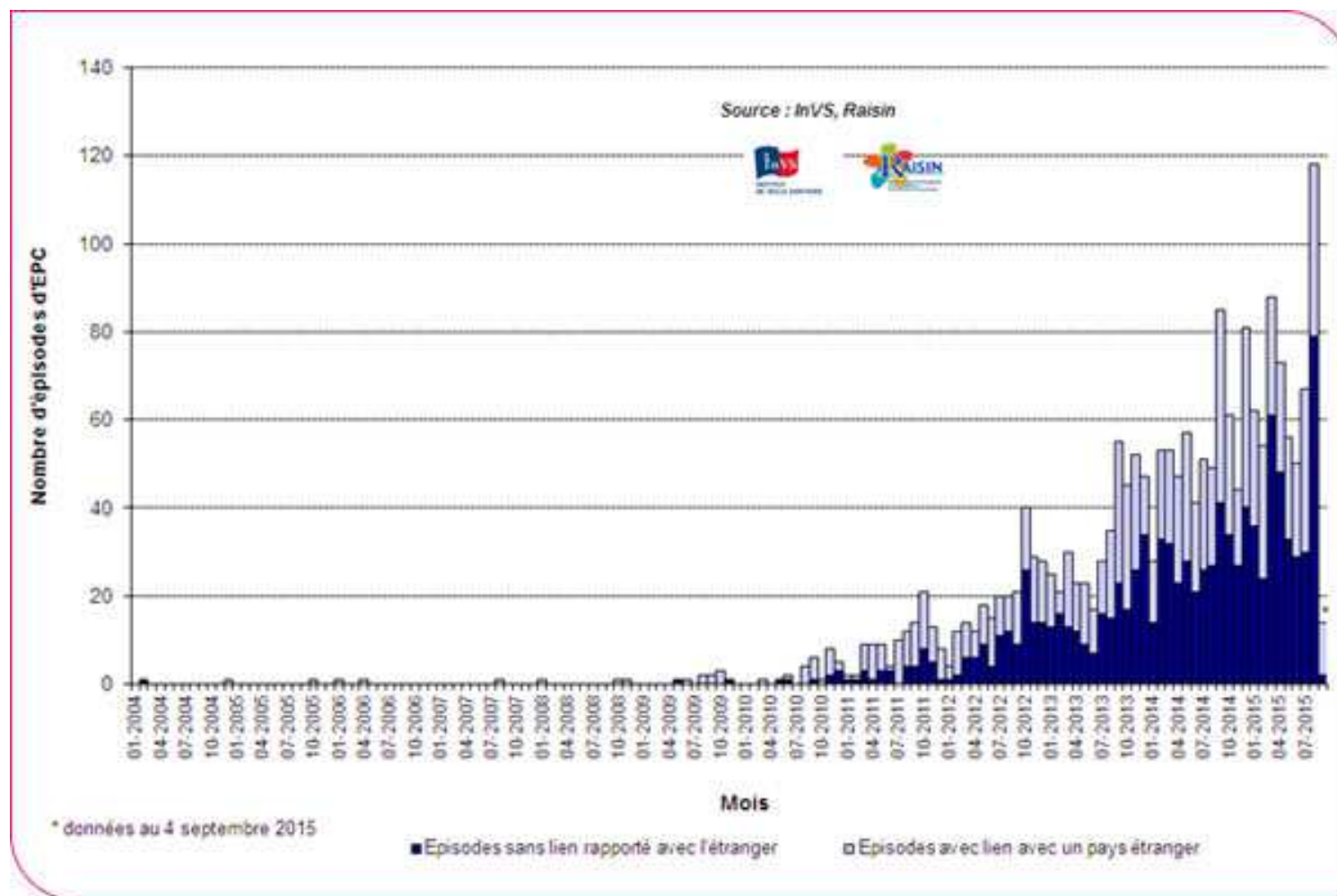
- Entérobactéries productrices de carbapénémase
 - N'importe quelle espèce d'entérobactérie:
 - *Klebsiella pneumoniae*
 - *Eschirichia coli...*
 - Support plasmidique : risque de transfert entre espèces



Proportion of Carbapenems Resistant (R) *Klebsiella pneumoniae* Isolates in Participating Countries in 2014



Evolution des EPC en France



Arbre décisionnel traitement

EPC

V. Cattoir, CNR résistance aux antibiotiques

Journal des Anti-Infectieux, juil. 2014

