



# ARS Aquitaine Limousin Poitou- Charentes : nouvelle organisation

Réunion inter-réseaux ARLIN Poitou-Charentes  
19 mai 2016



# •Projet d'organisation de l'ARS

## •Les ambitions du projet

- Garantir l'égalité d'accès aux services de santé
- Développer et renforcer les parcours
- Contribuer à l'effort d'économie
- Se doter d'un dispositif de veille et de sécurité sanitaire efficace
- Promouvoir les partenariats et le dialogue permanent
- Responsabiliser tous les acteurs sur le champs de la prévention/promotion



# •Projet d'organisation de l'ARS

## •La traduction dans le nouvel organigramme (1/2)

- Une forte déconcentration de l'ARS

- ▶ Des délégations départementales  
•(DD) renforcées en termes d'effectifs

- ▶ Des DD renforcées en termes de  
•missions

- ▶ Une direction des territoires (DDT)  
•garante de la coordination régionale  
•des DD et de l'harmonisation des  
•pratiques

Evolution des effectifs:	Avant ARS ALPC	Avec ARS ALPC (cible)
Missions régionales	634	399
Missions départementales	240	475
Total	874	874

- Animation territoriale
- Démocratie en santé
- Pilotage de l'offre de santé
- Observation du territoire
- Mise en œuvre du protocole Préfet/DGARS, et de manière générale, coordination avec les institutions publiques du territoire



## •La traduction dans le nouvel organigramme (2/2)

- Une organisation des directions métiers marquée par la transversalité

- Une répartition des missions régionales sur les sites de Bordeaux, Limoges et Poitiers



Direction de l'offre de soins et de l'autonomie

Direction de la santé publique

Direction du pilotage, de la stratégie, des parcours

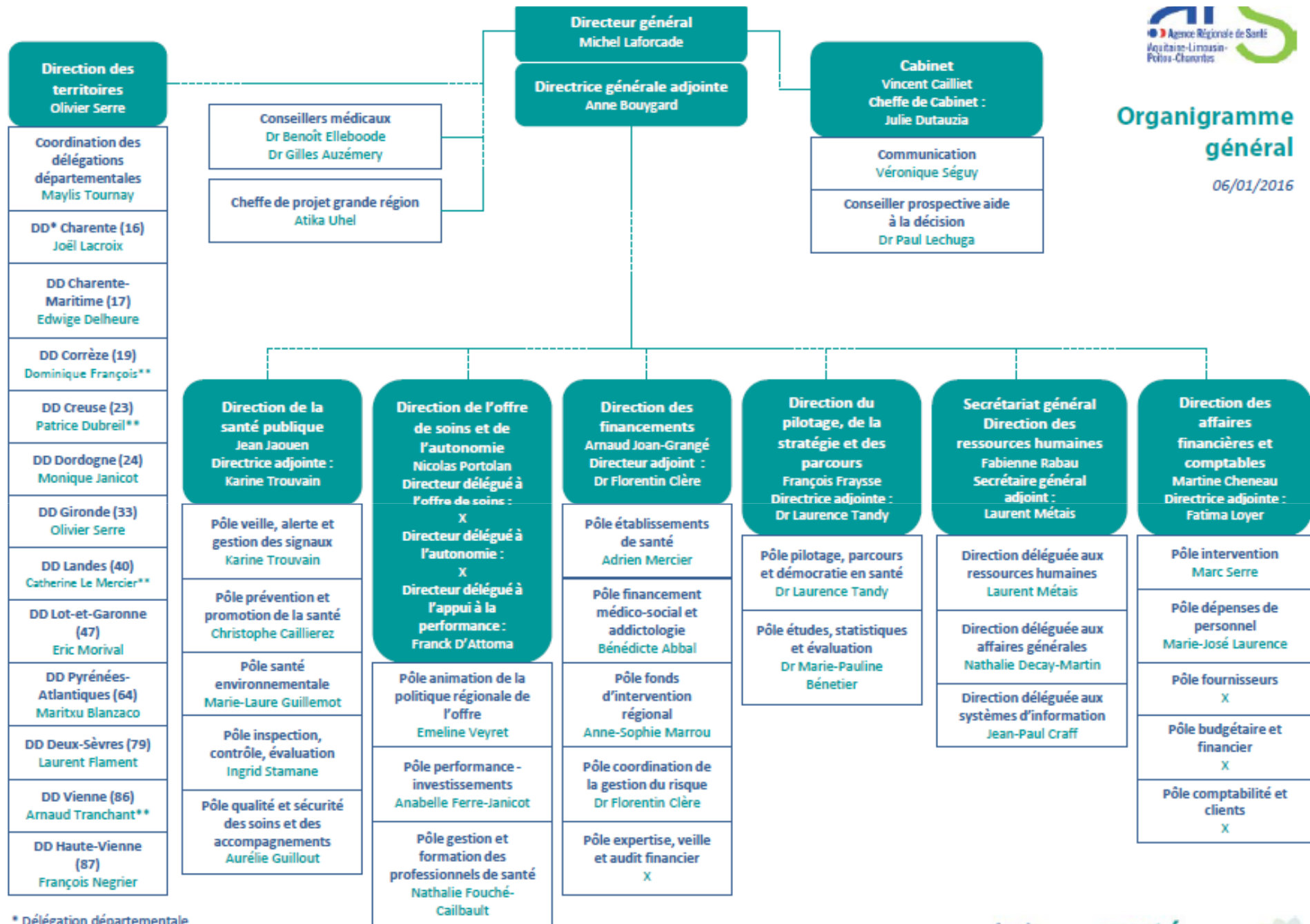
Direction du financement

- Le souci d'être lisible et accessible vis-à-vis de l'externe



# Organigramme général

06/01/2016



\* Délégation départementale  
\*\* par intérim

# •Direction de la santé publique (1/2)

## •Missions de la direction

- Elaboration, pilotage, mise en œuvre et suivi de la politique régionale

- ▶ prévention et de promotion de la santé,
- ▶ de la santé environnementale,
- ▶ des missions de veille et de sécurité sanitaire,

- ▶ missions en lien avec la qualité, la sécurité des soins, des accompagnements et des produits de santé,
- ▶ mission inspection-contrôle.



# •Direction de la santé publique (2/2)

## •Priorités d'action

### ▶ **Qualité et Sécurité des soins, des accompagnements et des produits de santé**

- Mise en œuvre de la **réforme des vigilances**
- **Impulser les politiques** de qualité et de sécurité



### ▶ **Inspection Contrôle Evaluation**

- Mettre en place des **outils de programmation et de suivi**
- Développer la **politique de formation et d'accompagnement** à l'inspection contrôle

### ▶ **Veille sécurité sanitaire**

- Se doter d'un **dispositif de veille et de sécurité sanitaire efficace**
- **Coordonner le dispositif de préparation et de gestion des urgences** sanitaires



# •Pôle qualité et sécurité des soins et des accompagnements

## •Priorités d'action

- Mise en œuvre de la **réforme des vigilances**
- **Impulser les politiques** de qualité et de sécurité dans les 3 secteurs de soins



En accompagnant la déclinaison des programmes nationaux pour la sécurité des patients, pour la prévention des infections associées aux soins et le plan national d'alerte sur les antibiotiques



### ► Organisation régionale de la fonction qualité

- Elaboration et diffusion de documents d'information
- Réalisation d'enquêtes qualité dans les ESMS
- Etendre la compétence des structures régionales d'appui, notamment CCECQA et PRAGE, à l'ensemble des établissements





# •Pôle qualité et sécurité des soins et des accompagnements

## ► Suivi des démarches qualité et contractualisation

- suivi de la certification des établissements de santé
- suivi de l'évaluation externe des établissements médico-sociaux
- plan d'inspection contrôle
- contrats pluriannuels d'objectifs et de moyens et conventions tripartites

Thèmes	Nom du ou des personnes travaillant sur le thème	Echéancier
<b>I - Aspect législatif</b>		
<b>A - SAM</b>		
1 - structure	Tania	
2 - architecture, locaux	Tania	
<b>B - SAMU, SVAU</b>		
1 - structure	Gilles	
2 - architecture		
3 - risque infectieux et pollution de l'urgence	Tania et Claudine	
<b>II - Concept généraux</b>		
<b>A - Base de microbiologie et chaîne de transmission</b>	SQUAD	RII
<b>B - Tenue professionnelle</b>	Kacel	2020-2022
<b>C - Précautions</b>		
<b>1 - standard</b>		
1 - hygiène des mains	Sylvain	contractuel à faire
2 - port de gants	Claudine	
Comment mettre les gants ?		
quel est le geste de protection	Claudine	
gestion du matériel souillé	Claudine	



# •Pôle qualité et sécurité des soins et des accompagnements

## ▶ Appui aux acteurs



- Poursuivre la diffusion des bonnes pratiques
- Poursuivre l'amélioration de la qualité et de la sécurité des prises en charge par la formation des professionnels
  - \*Faire de la simulation en santé une méthode prioritaire de formation initiale et continue
  - \*Développer la formation au retour d'expérience
- Promouvoir la déclaration systématique des EIG et la mise en œuvre du retour d'expérience dans tous les secteurs de soins
- Piloter les actions d'amélioration du recours aux antibiotiques pour diminuer les résistances
  - \*déployer des actions de communication
  - \*animer le réseau des référents en antibiothérapie et le conseil auprès des prescripteurs



# •Pôle qualité et sécurité des soins et des accompagnements

## ▶ Nouvelle organisation médicale

\* 3 médecins positionnés pour permettre la poursuite des actions d'accompagnement en proximité : Bordeaux, Poitiers et Limoges

•Partage des principaux thèmes dont le risque infectieux, les antibiotiques, la déclaration des EIG... entre les 3 médecins qui travaillent en coordination

\* Pour le risque infectieux, le médecin référent ALPC est positionné à Limoges mais, en 2016, chacun des 3 médecins du pôle qualité/sécurité continuera d'intervenir pour l'accompagnement des établissements et la validation des bilans

Dans tous les cas, ils reconnaissent et savent pouvoir compter sur le travail des EOH qu'ils continueront d'informer via la poursuite de l'organisation de journées régionales.





Merci de votre attention