

# *BILAN DES DARI EN LANGUEDOC ROUSSILLON*

ARLIN LR  
NOVEMBRE 2016



# Bilan des auto évaluations en Languedoc Roussillon



Proposition de L' ARLIN LR de fusionner l'ensemble des auto évaluations réalisées dans les EHPAD de notre région.

**OBJECTIF :** *identifier les axes de travail prioritaires sur lesquels nous pourrions accompagner les établissements.*

## Méthodologie

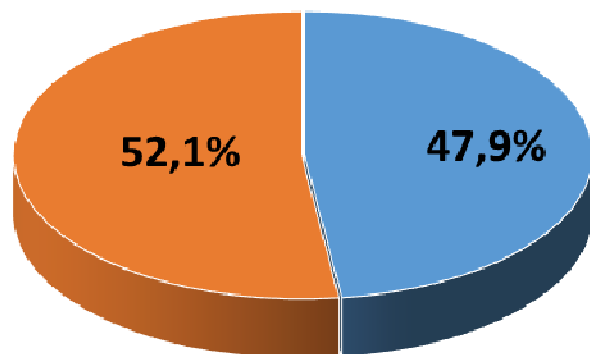
- Début septembre 2016: envoi d'un mail de présentation de la démarche à tous les EHPAD de la région LR
- Mi septembre à fin octobre 2016: Retour par mail du fichier Excel des EHPAD VOLONTAIRES
- Novembre 2016: fusion de l'ensemble des auto évaluations reçues
- 24 novembre 2016: présentation des résultats

# L'auto évaluation : analyse

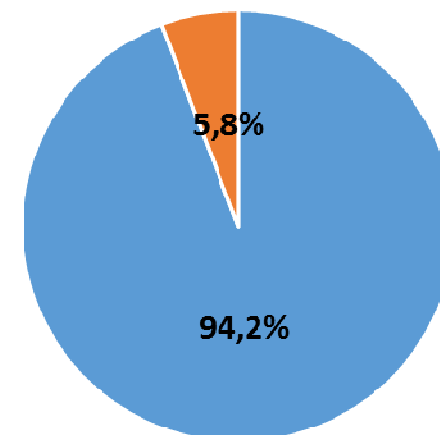
Région Languedoc Roussillon → **377 EHPAD** soit 25765 lits

123 retours de DARI → **33%**  
91% : 1 à 99 lits (8449 lits)

Statut / % de participation



■ Privé ■ Public



■ EHPAD ■ EHPAD rattaché à ES

# L'auto évaluation : scores par chapitre

## Participation

Nombre d'EHPAD

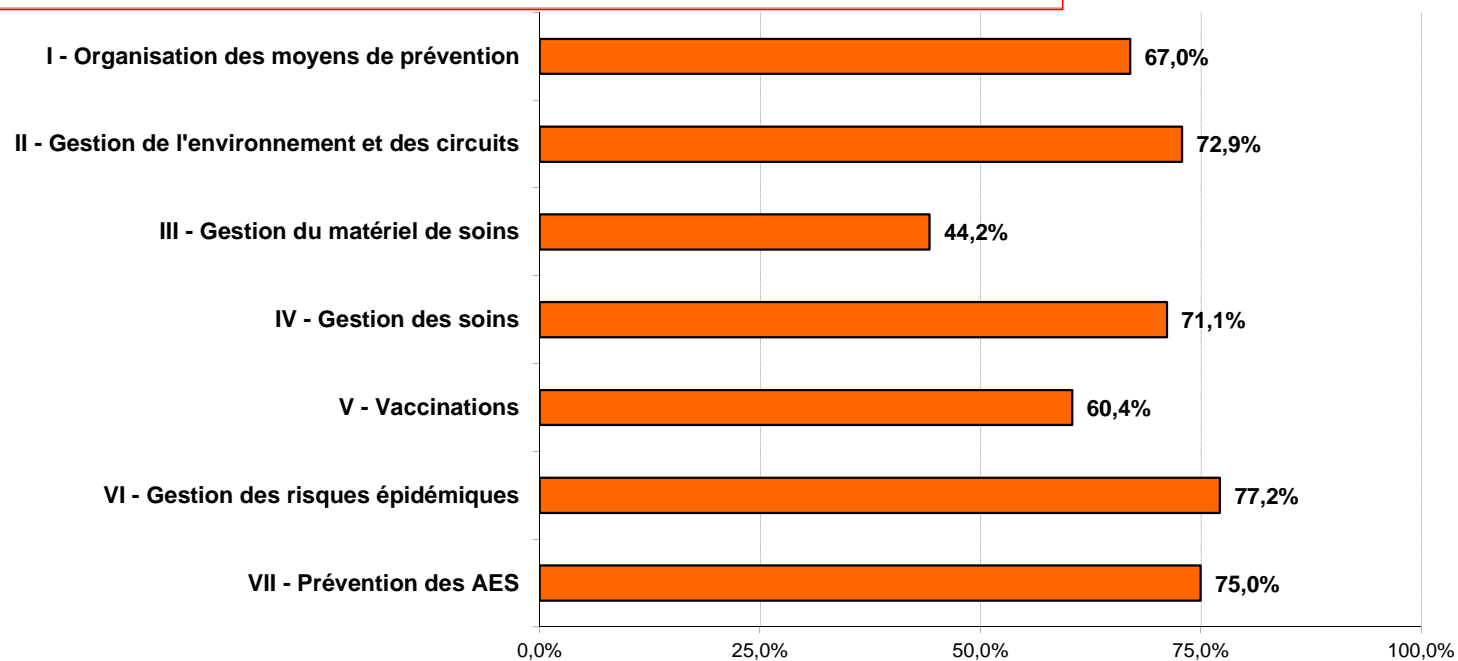
121

Nombre total de lits EHPAD

8 449

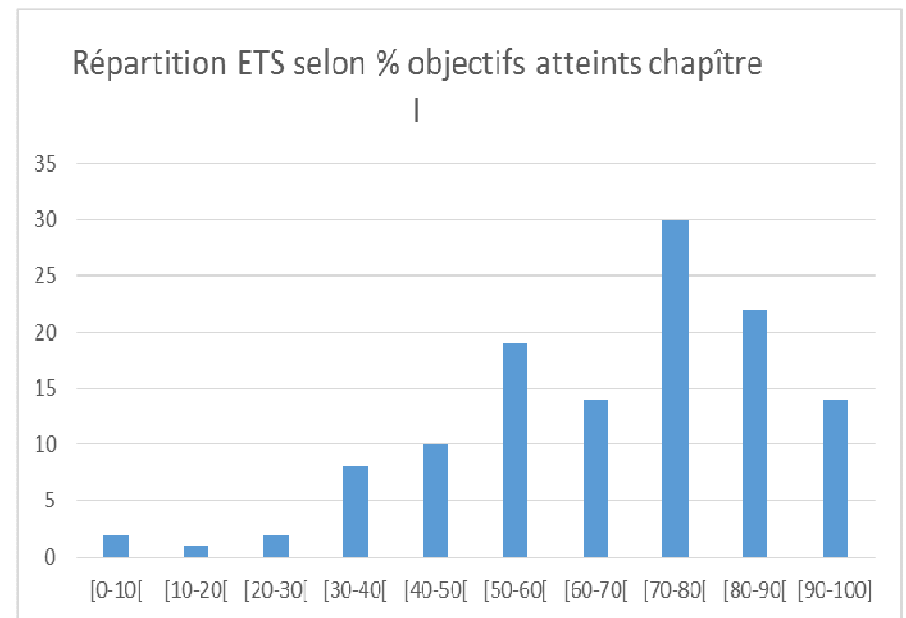
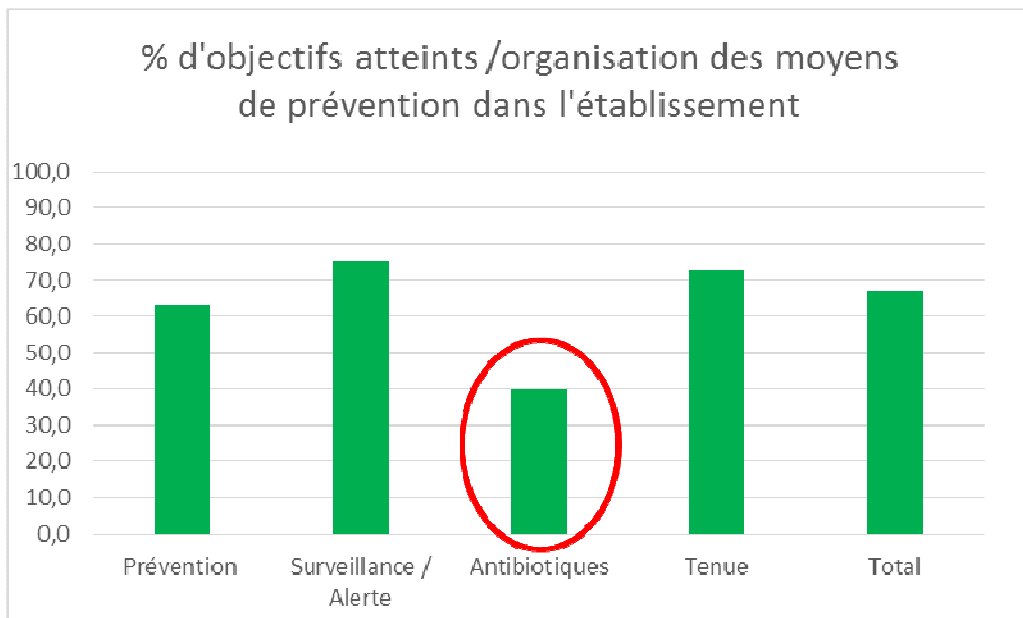
## Résultat global

Le score global est de: **69,8%** d'objectifs atteints (17197/24649).



# Chapitre I - Organisation des moyens de prévention dans l'établissement

1. Moyens
2. Surveillance / Alerte / Indicateurs
3. Antibiotiques
4. Tenue du personnel dans l'établissement

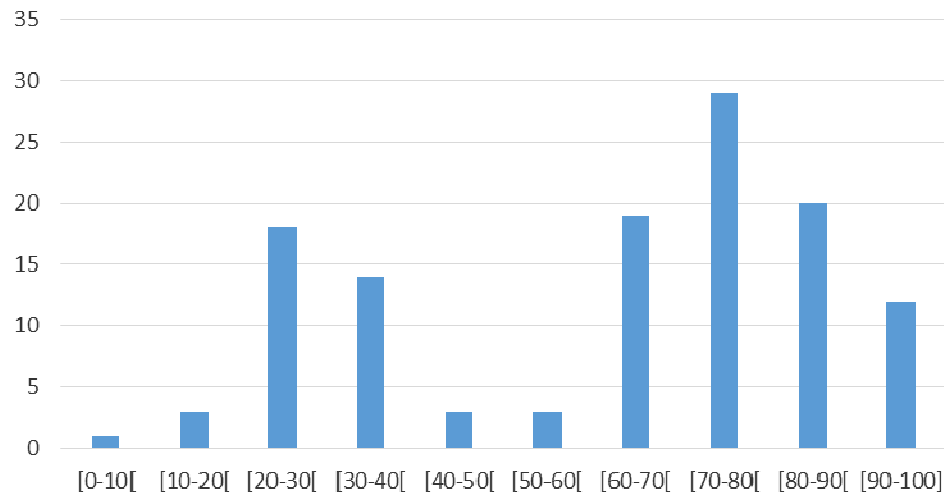


# Chapitre I - Organisation des moyens de prévention dans l'établissement

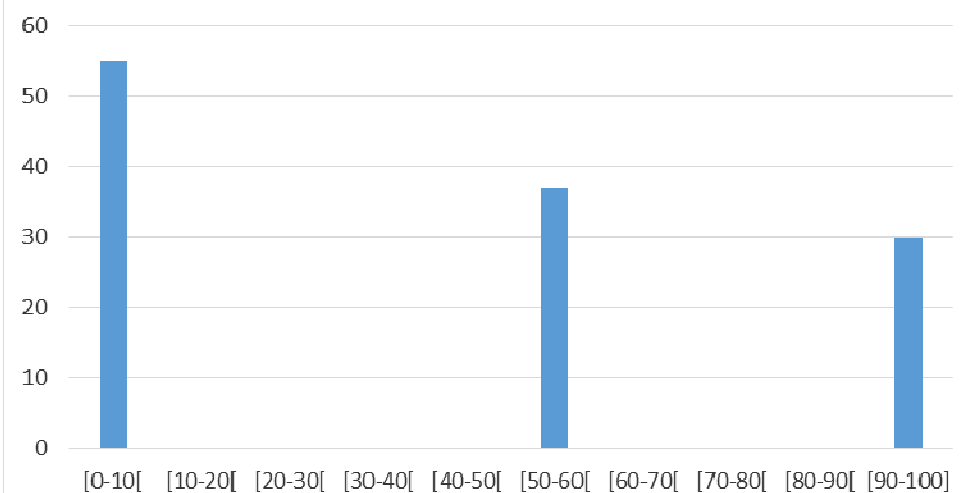
## Critères ATB:

- politique ATB (protocoles, référent)
- Réévaluation de prescription

Répartition ETS selon % objectifs **thème Prévention**

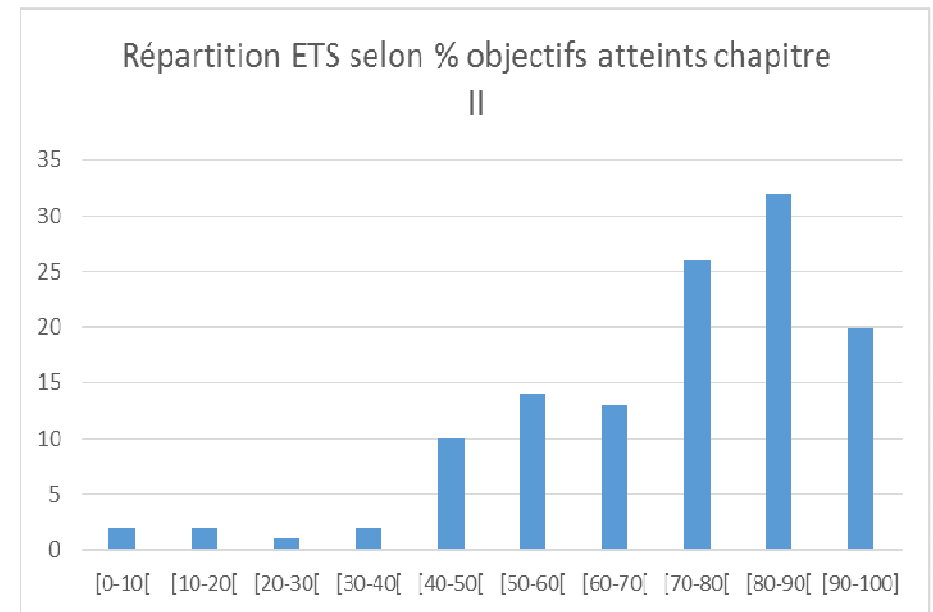
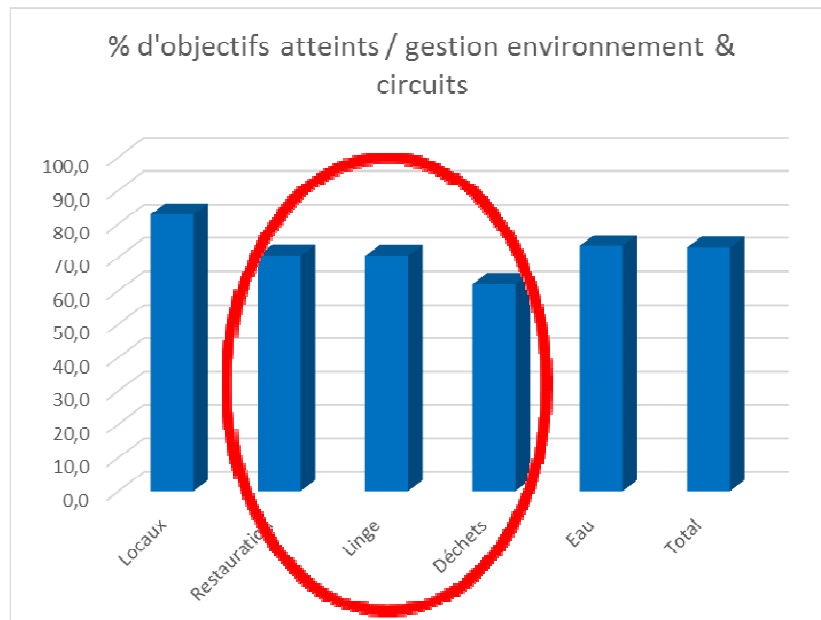


Répartition ETS selon % objectifs **thème ATB**



# Chapitre II- Gestion de l'environnement et des circuits

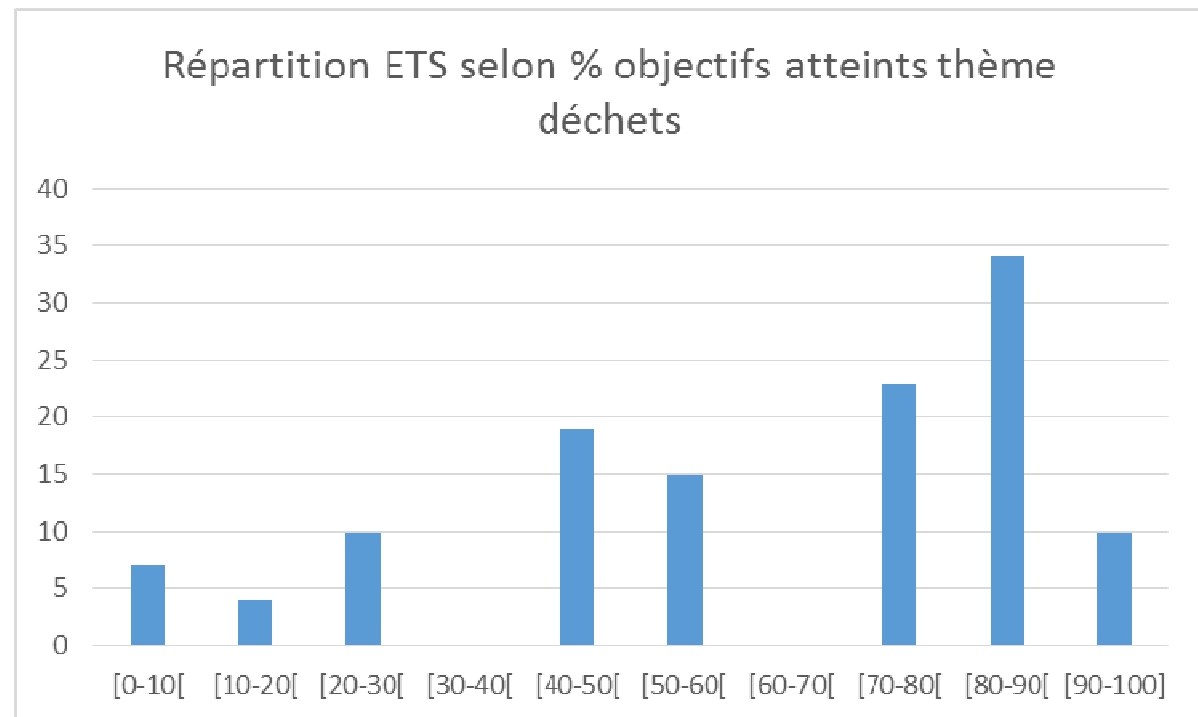
1. Entretien des locaux
2. Hygiène en restauration
3. Gestion du linge
4. Gestion des déchets
5. Gestion de la qualité de l'eau



# Chapitre II - Gestion de l'environnement et des circuits

## Critères Gestion des déchets:

- Procédures de gestion
- Responsable « politique déchets »
- Application des PS
- Moyens alloués à l'application des PS



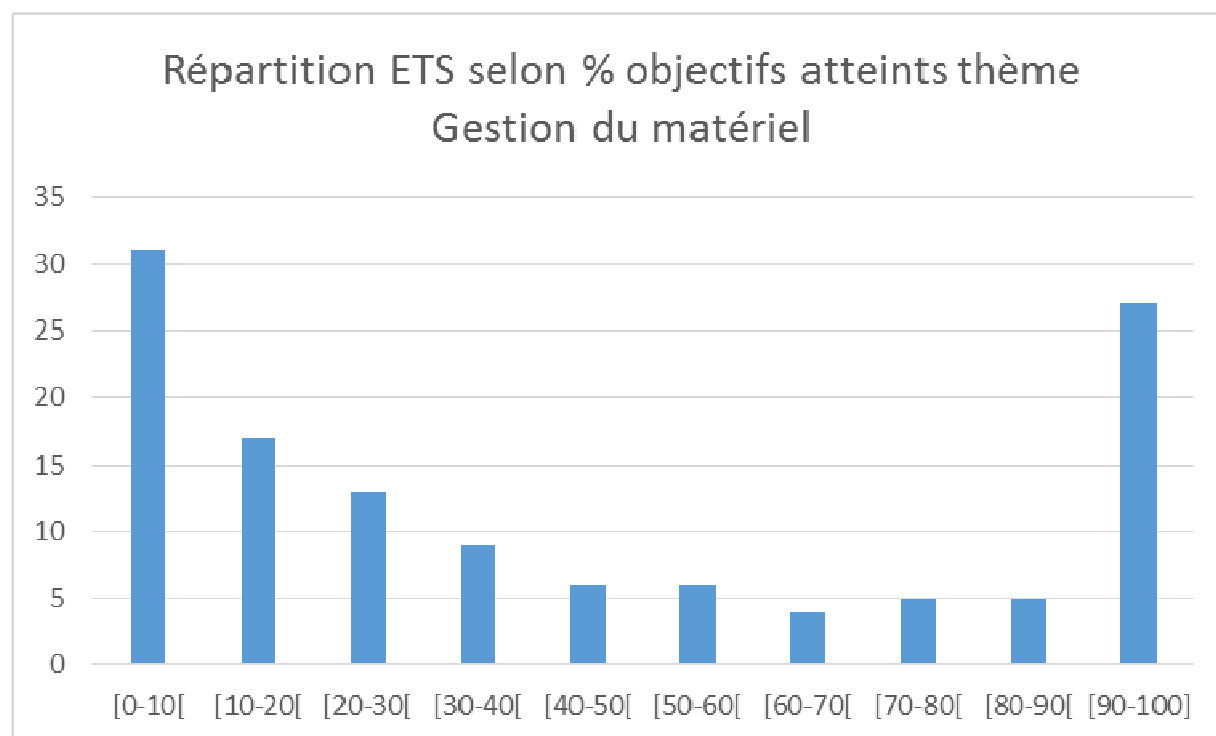


# Chapitre III - Gestion du matériel de soins

42,2% d'objectifs atteints

## Critères Gestion du matériel:

- Utilisation des DM à usage unique privilégiée
- Procédure de traitement de DM réutilisables



# Chapitre IV - Gestion des soins

1. Actes infirmiers et de nursing
2. Antiseptiques
3. Précautions « standard »
4. Précautions complémentaires
5. Hygiène des résidents

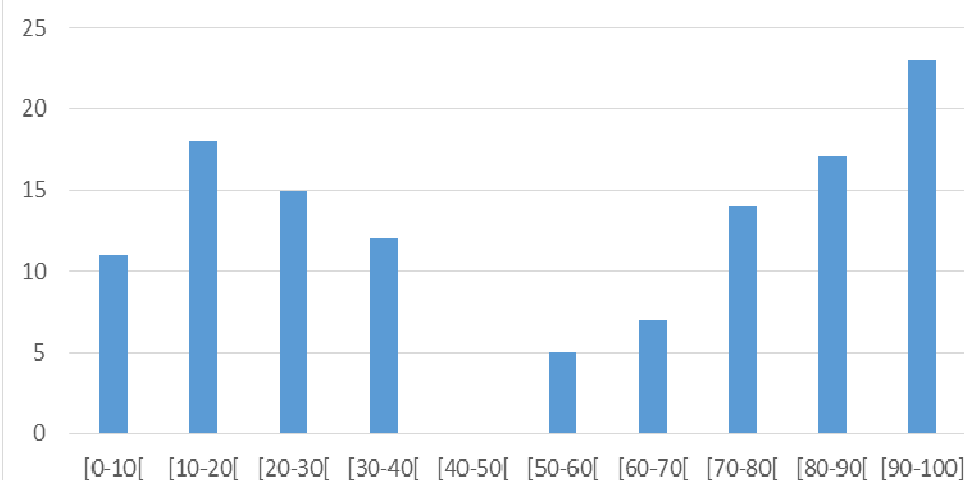
## Critères ATS:

- Protocole
- Gamme
- Date ouverture
- Prescription médicale

% d'objectifs atteints / gestion de soins



Répartition ETS selon % objectifs atteints thème ATS



# Chapitre V- Les vaccinations contre les affections respiratoires

60,4% d'objectifs atteints

## Critères Vaccination:

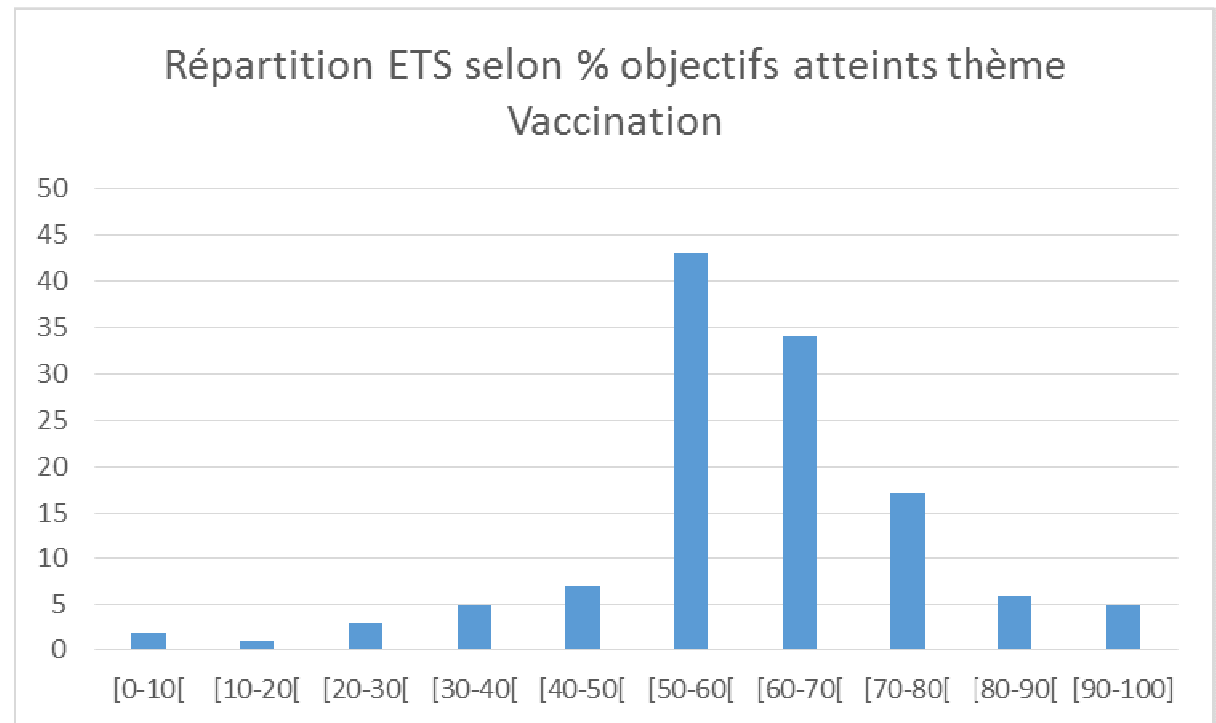
### Résidents:

- organise la vaccination anti grippale
- procède à la vaccination anti pneumococcique

### Personnels :

- Encourage et prend en charge la vaccination antigrippale et veille au rappels de toutes les vaccinations règlementaires

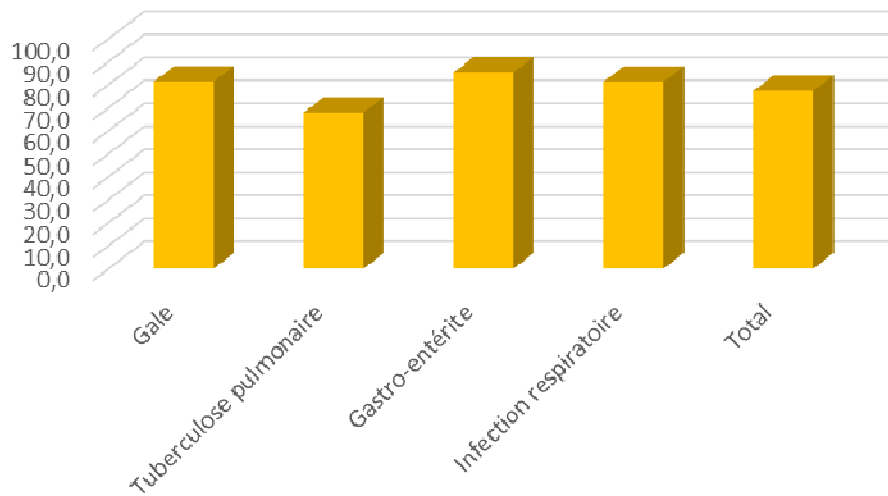
Indicateurs de suivi % de résidents et personnel vaccinés contre la grippe, les pneumocoques et la coqueluche



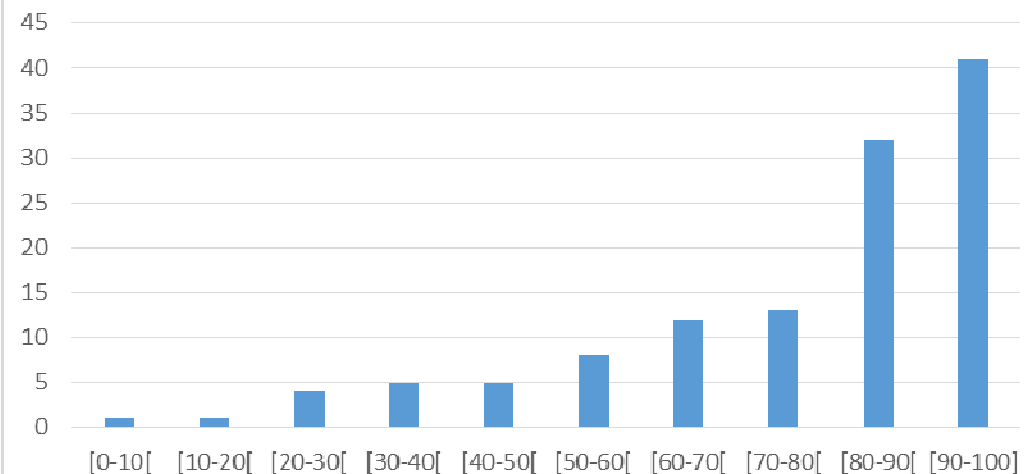
# Chapitre VI - gestion des risques épidémiques

1. Gale
2. Tuberculose pulmonaire
3. Gastro-entérite
4. Infection respiratoire aigüe basse

% d'objectifs atteints / GDR épidémiques



Répartition ETS selon % objectifs atteints  
Chapitre VI

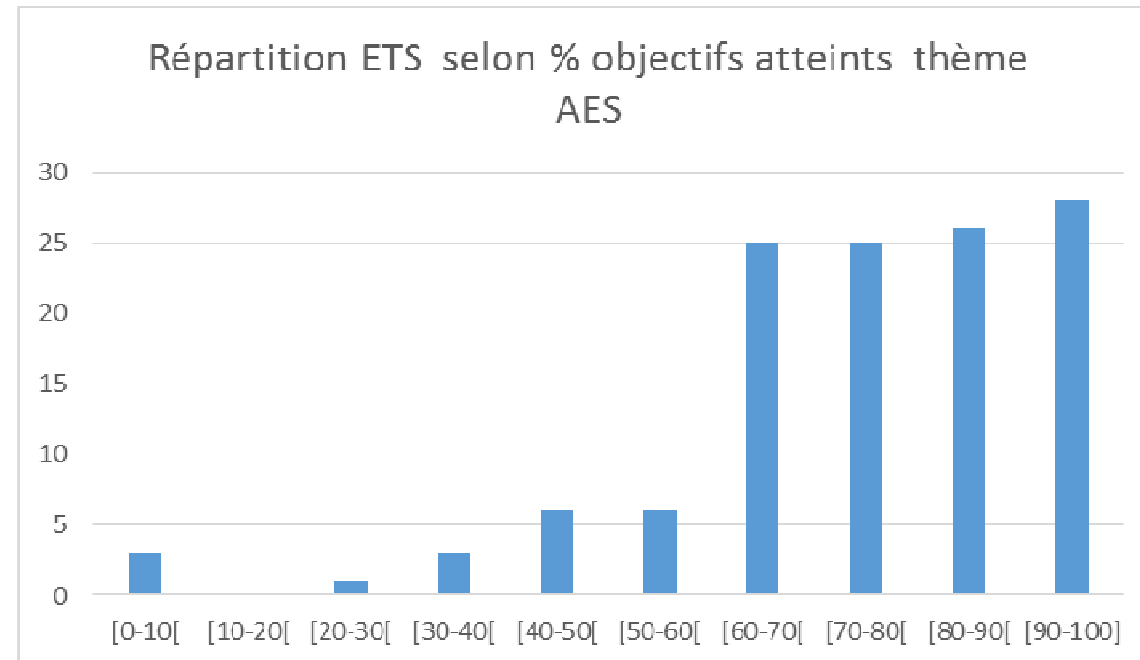


# Chapitre VII - Prévention des accidents avec exposition au sang

75% d'objectifs atteints

## Critères AES:

- Vaccination VHB à jour
- Formation
- Procédure CAT
- EPI, équipements et matériels sécurisés disponibles



# Points forts

Le bilan de cette auto évaluation identifie des points sur lesquels les établissements se sont déjà engagés :

## **Organisation des moyens de prévention:**

- globalement mise en œuvre
- la plus value d'une personne référente en hygiène dans l'établissement est à souligner ainsi que la formation des professionnels à la prévention des IAS.

## **Gestion de soins**

- maîtrise d'un socle de fondamentaux en hygiène (**précautions standard**) qu'il faut pérenniser.

## **Risques épidémiques**

- identifiés et pris en compte.
- par ailleurs, en cas de survenue, ils font l'objet d'une demande d'appui auprès de l'Arin LR afin d'apporter une réponse adaptée.



# Axe d'amélioration

L'Arin LR s'attachera à accompagner les EHPAD sur les thématiques identifiées par cette analyse :

## **Organisation des moyens de prévention dans l'établissement :**

- promotion des outils d'accompagnement à la prescription d'antibiotiques et du film «Bon usage des antibiotiques en EHPAD».

## **Gestion de l'environnement et des circuits :**

- hygiène en restauration, gestion du linge et des déchets. Proposition depuis 2016 aux EMH et aux référents IAS en EMS d'une formation « [Risque infectieux et optimisation des fonctions logistiques en EMS](#) » (10 mai 2017)

## **Gestion du matériel:**

- promotion d'utilisation des fiches CCLIN ARLIN.

## **Vaccinations contre les affections respiratoires :**

- poursuivre l'effort sur la vaccination des personnels : promotion de la campagne annuelle de vaccination.

“ Merci de votre attention ”



**ARlin Languedoc Roussillon**