



CPIAS



2015

5 Cclin

26 ARLin

2016

5 CCLIN

17 ARLin

06
2017

17 CPIAS

Décret n°2017-129 du 3 février 2017 relatif à la prévention des IAS

- Mise en place des centres d'appui pour la prévention des infections associées aux soins (CPIAS) = remplacent les Cclin et les Arlin
- Un centre dans chaque région (13 +4)
 - Implanté dans un établissement de santé, un site principal, un site de proximité





NOUVELLE EQUIPE

Nomination
responsable
30juin2017





Equipe Occitanie



Dr. Cécile MOURLAN, Praticien Hospitalier
c-mourlan@chu-montpellier.fr



Dr. Sophie VANDESTEENE, Praticien Hospitalier
vandesteene.s@chu-toulouse.fr



Evelyne BOUDOT, Cadre de santé coordonnateur
e-boudot@chu-montpellier.fr



Hervé VERGNES, Cadre de santé coordonnateur
vergues.h@chu-toulouse.fr



Emmanuelle SARIVIERE, Infirmière coordonnateur
e-sariviere@chu-montpellier.fr



Patrick DUCHEIN, Cadre de santé coordonnateur
duchein.p@chu-toulouse.fr



Christine LUNA, Secrétaire
arlin-lr@chu-montpellier.fr
Tél : 04 67 33 74 69



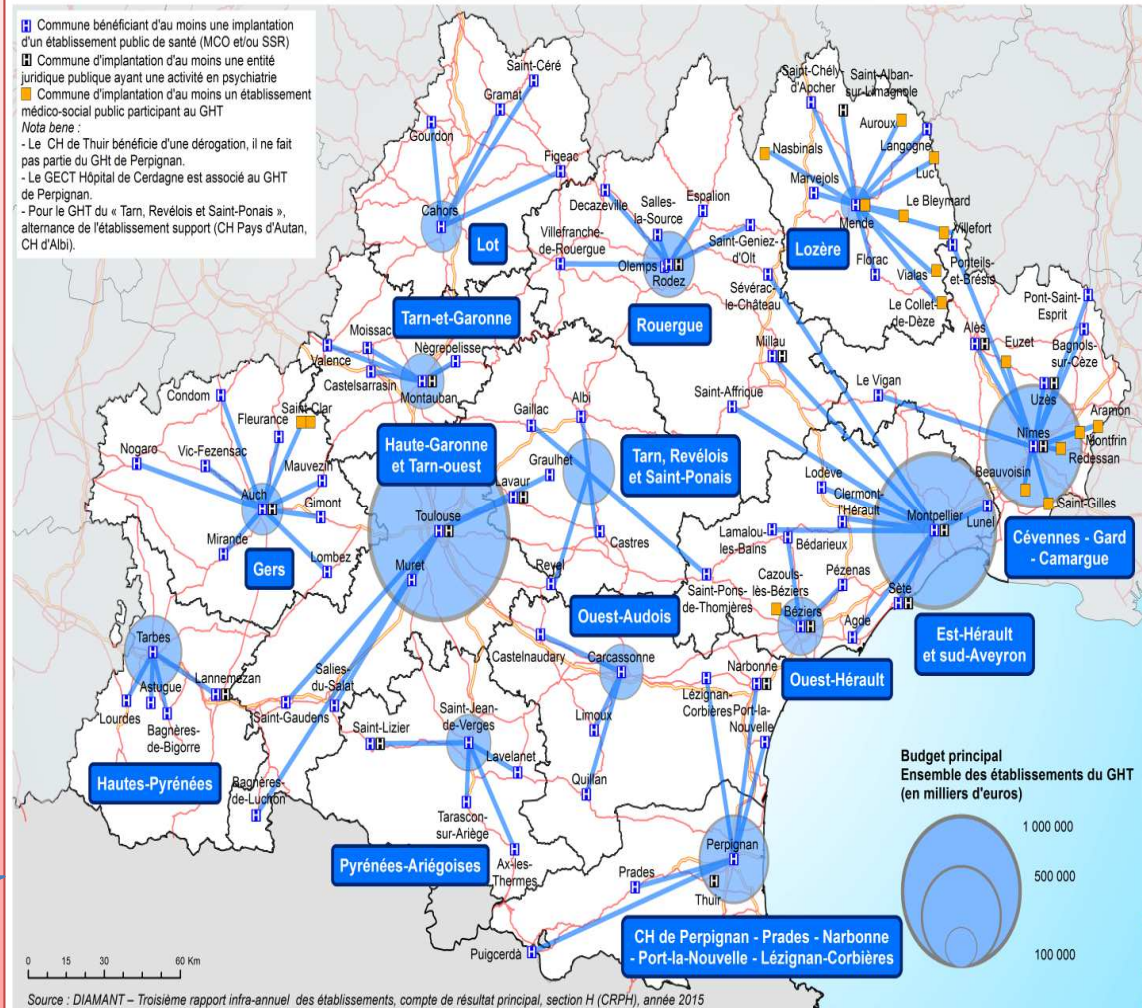
Caroline DANGLA, Secrétaire
cclin.so-midi-pyrenees@chu-toulouse.fr
Tél : 05 61 77 20 20



Contexte

- 334 ES
- 815 EHPAD
- 204 FAM-MAS
- 13 départements
- 14 GHT

35
EHAD



Décret n°2017-129 du 3 février 2017

Les missions du CPIAS

- L'expertise et l'appui aux professionnels de santé
- La coordination ou l'animation de réseaux
- L'investigation, le suivi des déclarations et l'appui à leur gestion

Missions de portée nationale

- ✓ Etudes et surveillances nationales
- ✓ Coordination nationale du dispositif de signalement
- ✓ Elaboration et coordination d'évaluation et d'audits
- ✓ Documentation et information
- ✓ Sensibilisation et formation à la surveillance et à la prévention des IAS



ARlin Languedoc Roussillon

ARlin Midi-Pyrénées

Merci!

