

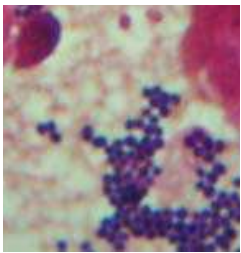


Evolution des méthodes en bactériologie

Pr Véronique Dubois
Laboratoire de Bactériologie Pellegrin
UMR 5234 Université Bordeaux

Le constat

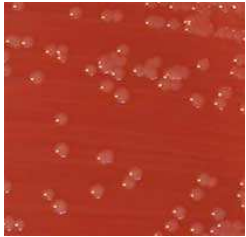
J0



Examen direct

J1

Cultures



J2



Identification
Antibiogramme



J3

L'automatisation

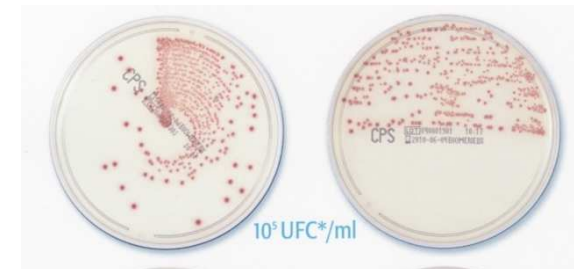
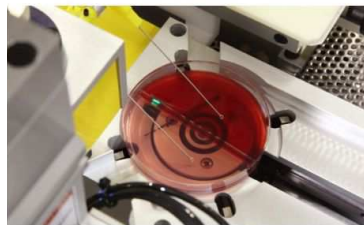


Hémoculture



**Antibiogramme
en milieu liquide**

**Ensemenceur
Etuves intelligentes**



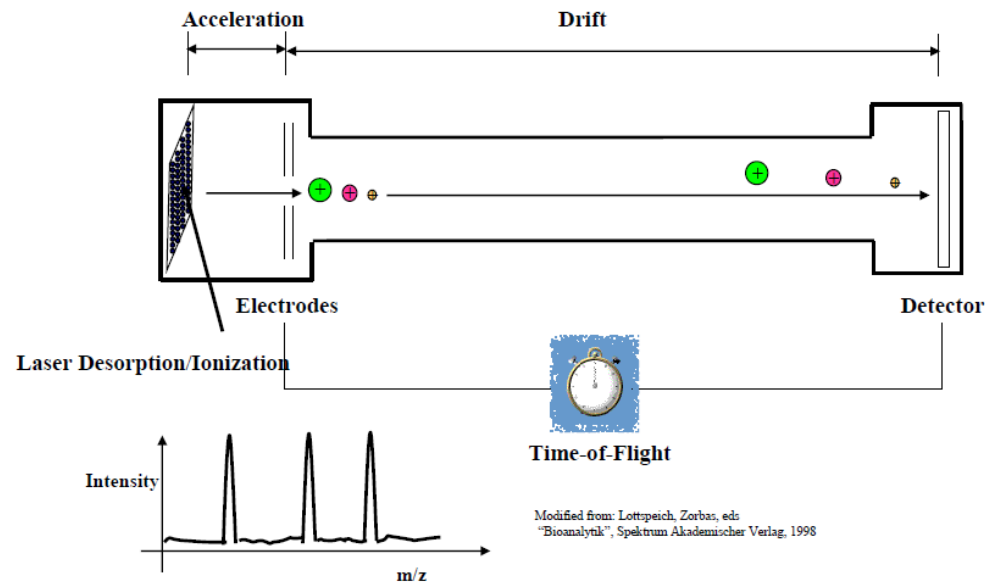
J2

Rapidité : J2- > J1

Identification : Maldi-Tof

J1

Spectrométrie de masse MALDI-TOF



De l'échantillon à l'identification

Espèce identifiée

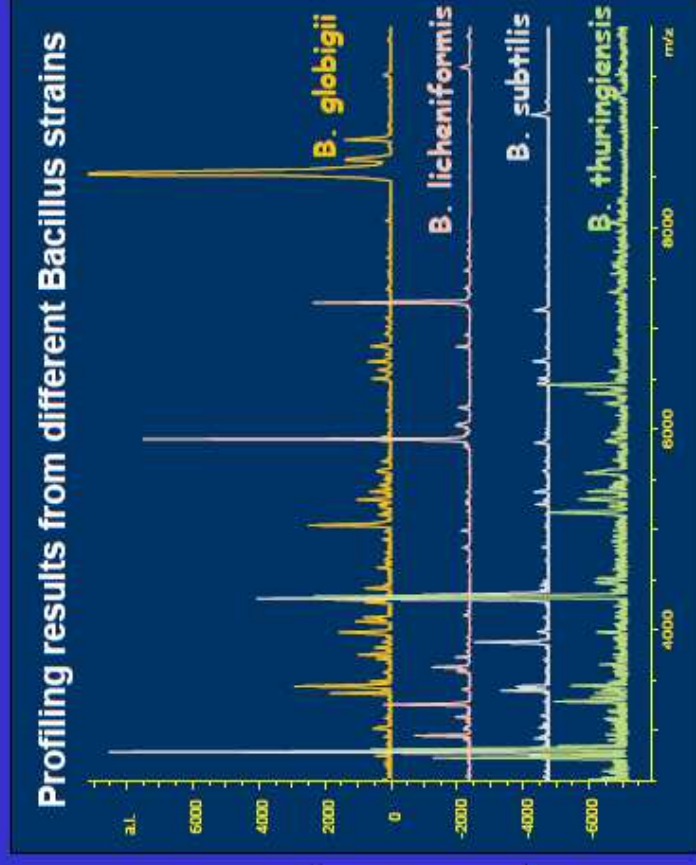
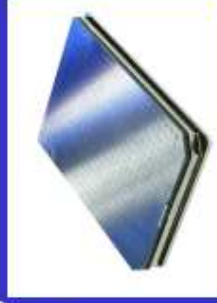
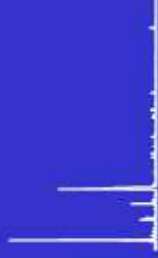
Interpretation des données
(BioProfiler)

Analyse et génération d'un
profil de spectre MALDI-TOF

Etallement d'une couche
mince sur une plaque
MALDI

Sélection d'une colonie

Microorganisme
à identifier

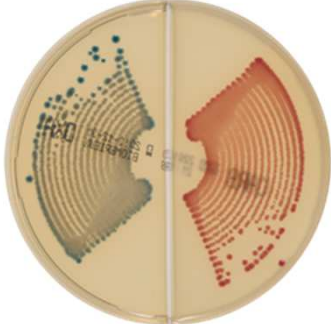
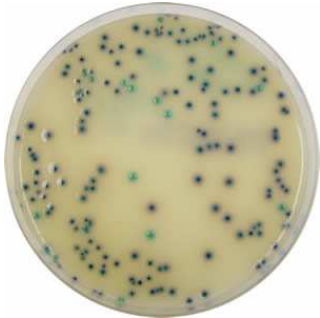


Rapidité : J1

J0

Mécanismes de résistance

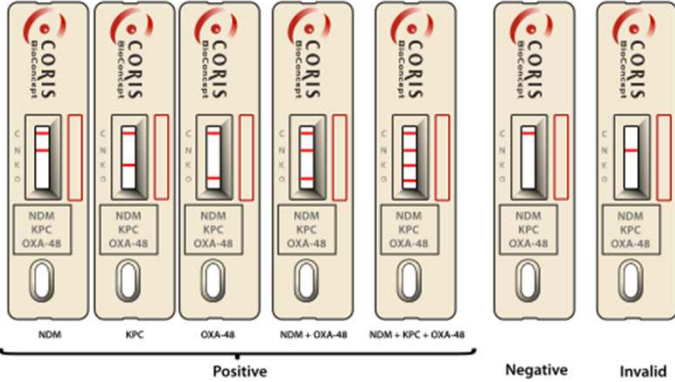
ERV



EPC

J1

GeneXpert



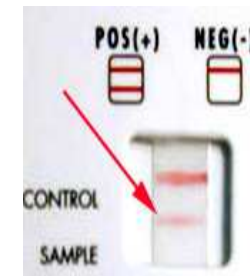
Rapidité : JO

JO

Recherche de d'antigènes solubles

Legionella pneumophila

Streptococcus pneumoniae



Recherche de de toxines



Clostridium difficile
GDH/Toxine A et B



Escherichia coli
Entéro-hémorragique
stx-1, stx-2
SHU

Rapidité : JO

JO

Mécanismes de résistance



BD Max System



GeneXpert

DNA-STRIP- Technology



Hain Lifescience

Rapidité : JO

JO



Recherche de *Chlamydiae* et gonocoques



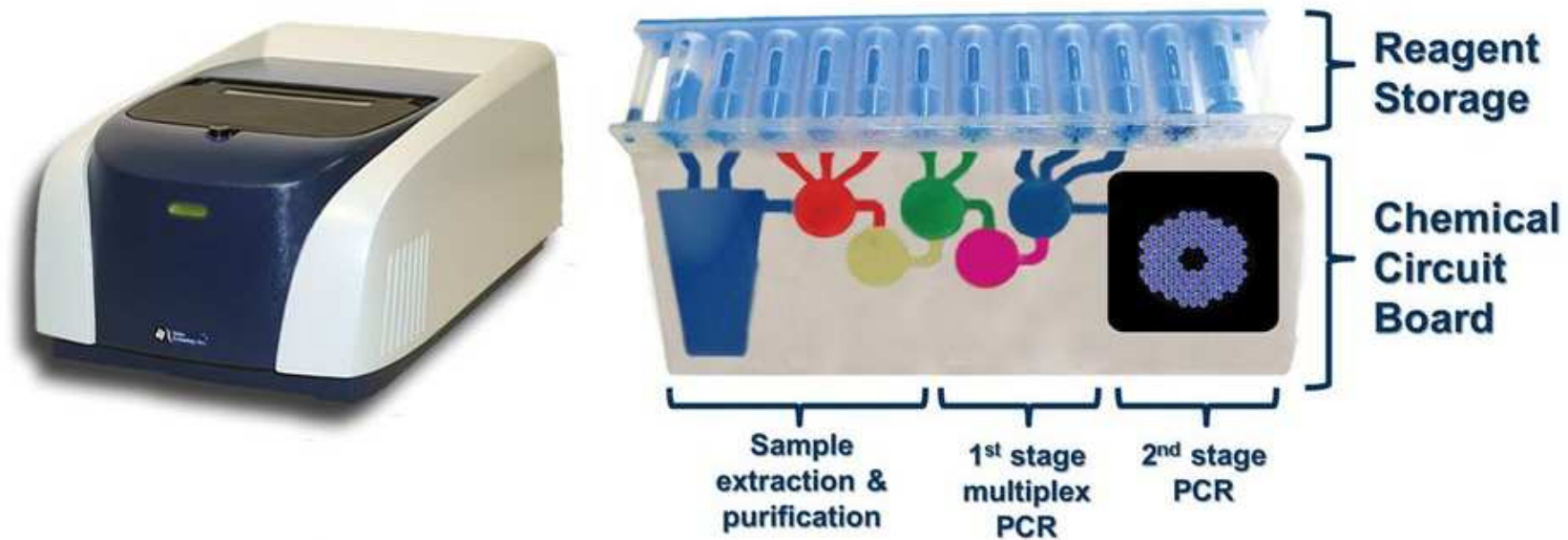
USA AND WORLDWIDE

Rapidité : JO

JO

PCR syndromiques : IST, méningites, infections respiratoires, sepsis, infections digestives ...

RT-PCR multiplex unitaire permettant
la détection simultanée de **18 virus** et de **3 bactéries**



Résultats en 75 minutes

université

JHH 29/03/2018

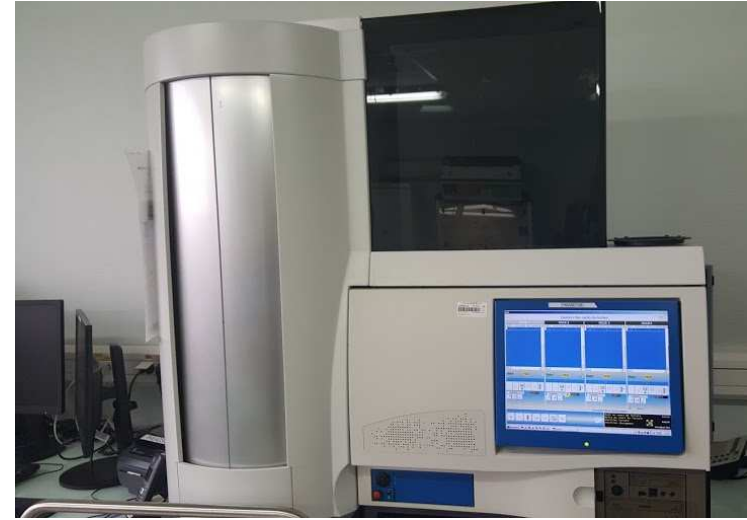
Conclusions

De plus en plus d'outils disponibles :

- en évolution permanente
- de plus en plus simple
- moindre volume de prélèvement
- moindre temps de manipulation
- rapidité de résultat

Mais : - contraintes organisationnelles

- contraintes financières
- quelles interprétations ?
- cultures et antibiogrammes indispensables



Merci de votre attention

