



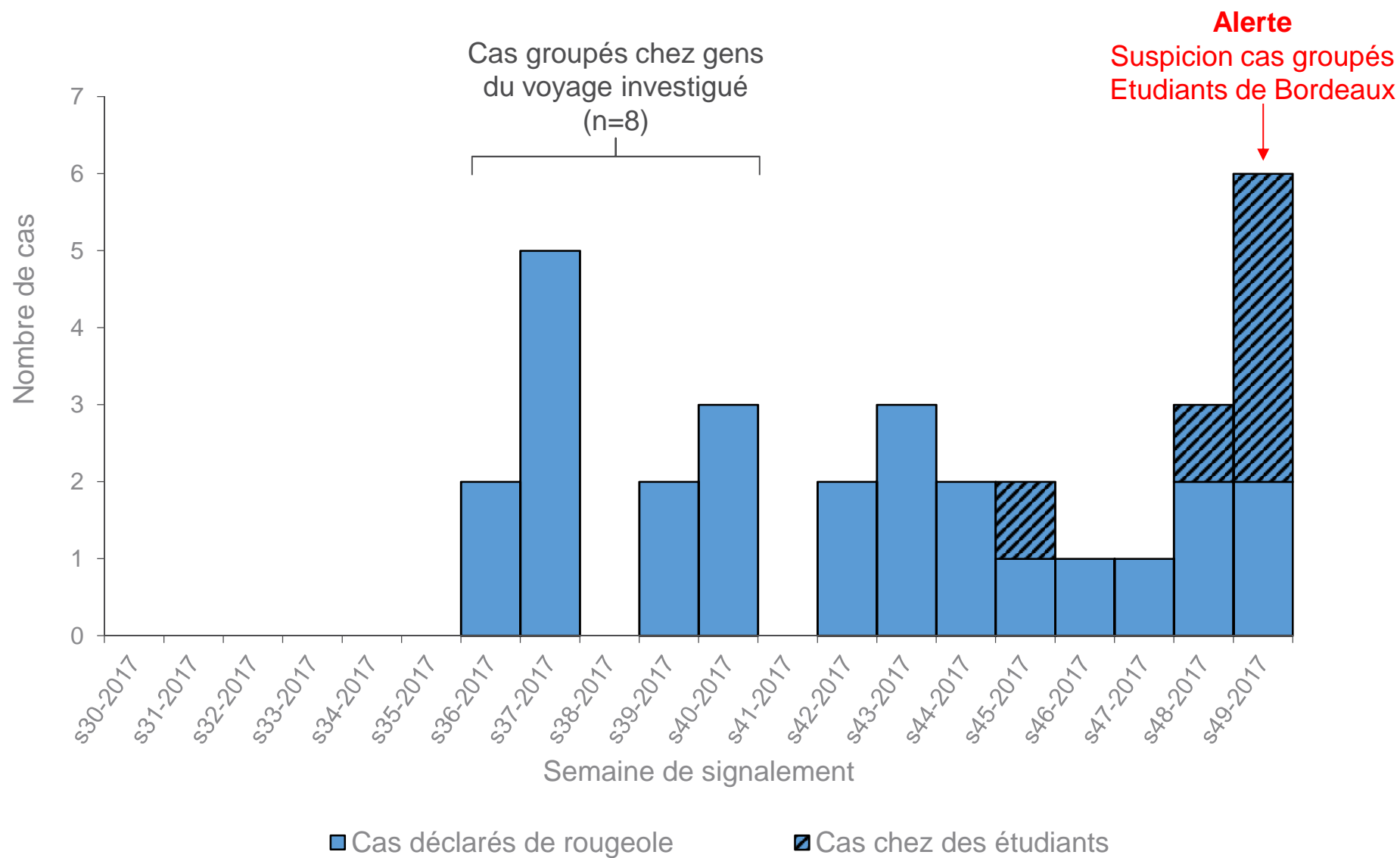
# L'ÉPIDÉMIE DE ROUGEOLE EN NOUVELLE-AQUITAINE

*Anne Bernadou, Stéphanie Vandentorren*

*Santé publique France - Nouvelle-Aquitaine,*

*14<sup>ème</sup> journée de rencontre des correspondants en hygiène de  
Nouvelle-Aquitaine, 29 mai 2018*

# ALERTE – POINT HEBDO S49-2017 ARS / CIRE



## OBJECTIFS

- Décrire l'épisode épidémique
  - Identifier de nouveaux cas groupés survenant dans des populations à risque
- Réduire le risque de transmission

## METHODE

### Recensement des cas

- Déclarations obligatoires (DO)
- Complétude DO et enquête autour des cas par la CVAGS
- Surveillance Sursaud® (jusqu'à mi-janvier)

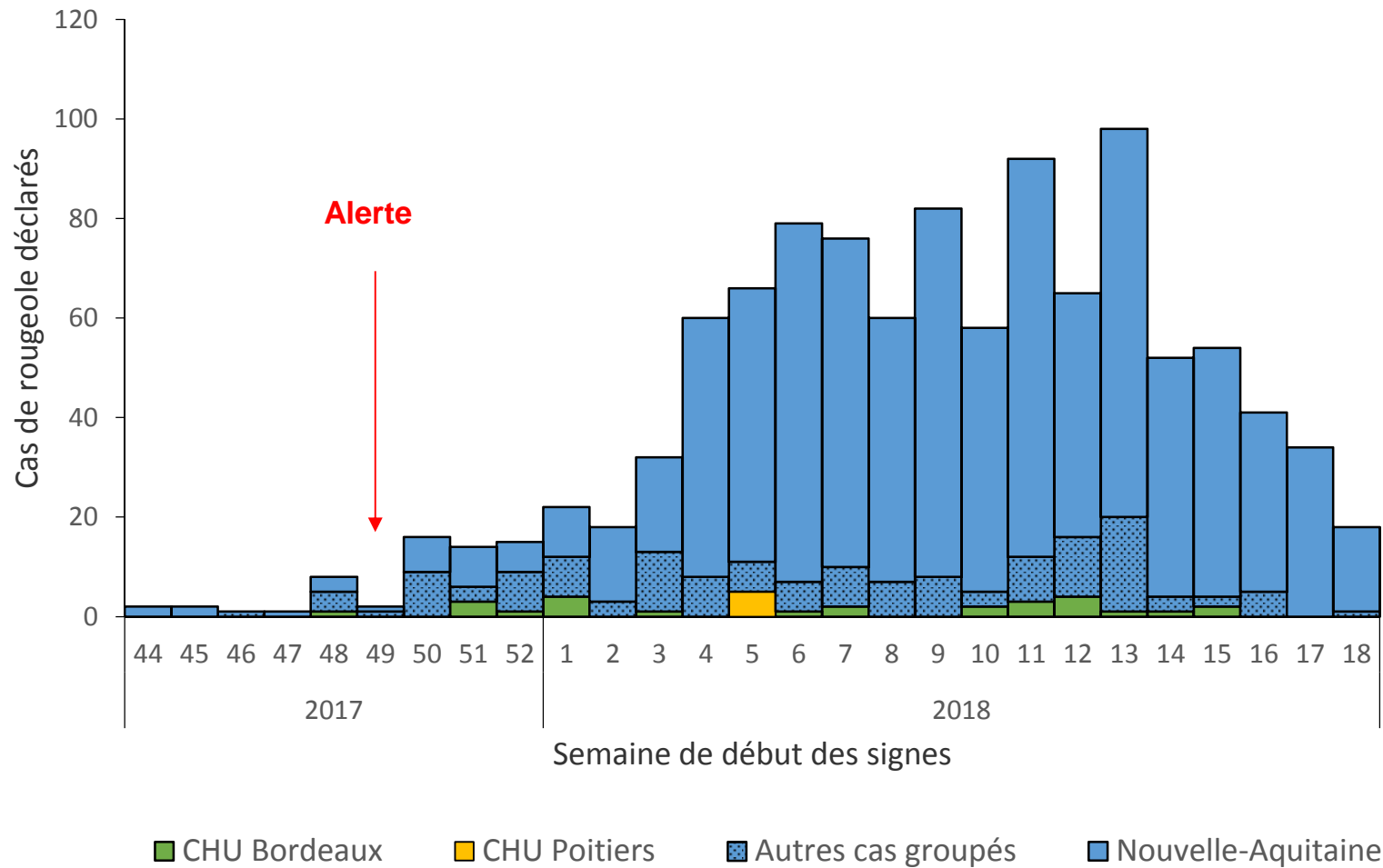
### Cas de rougeole

- Cas clinique / Cas confirmé biologiquement / Cas confirmé épidémiologiquement

### Cas groupés en population à risque

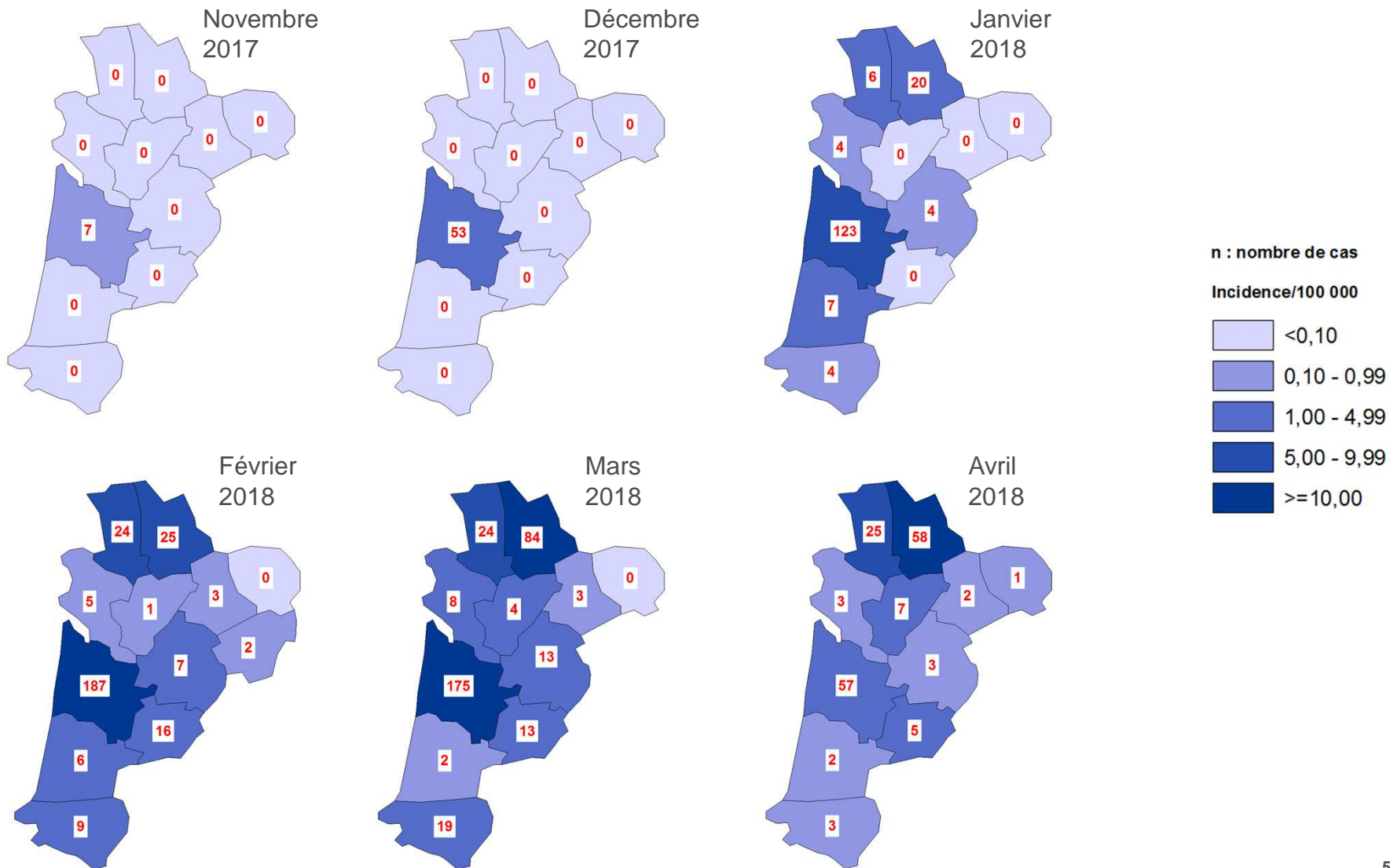
- Dès 3 cas dont 1 confirmé biologiquement appartenant à une collectivité
- Population à risque de complication élevé ou à risque de diffusion important <sup>3</sup>

# DISTRIBUTION HEBDOMADAIRE DES CAS DE ROUGEOLE EN NOUVELLE-AQUITAINE (30/10/2017-29/04/2018)



# EVOLUTION INCIDENCE ET NOMBRE DE CAS DE ROUGEOLE EN NOUVELLE-AQUITAINE (30/10/2017-29/04/2018)

RP12



## Diapositive 5

---

**RP12**

augmenter encore la taille de "n : nombre de cas" ...

ROLLAND Patrick; 09/05/2018

# CARACTÉRISTIQUES DES CAS DE ROUGEOLE EN NOUVELLE-AQUITAINE (30/10/2017-29/04/2018)



Les indicateurs	n	%
Nombre de cas	<b>1049</b>	
Dont cas hospitalisés	225	21,4
Dont cas admis en réanimation	12	1,1
Dont décès	1	-
Données démographiques		
Sex-ratio (H/F)	1,1	
Age médian (années)	18	
Confirmation biologique	n	%
Cas confirmés biologiquement	420	10,0
Cas liés épidémiologiquement	188	17,9
Cas cliniques	441	42,0
Statut vaccinal* (n=686)	n	%
Cas non vaccinés ou vaccinés 1 dose	572	83,4

\*sur cas de plus d'un an et nés après 1980, avec statut vaccinal connu

# CAS GROUPÉS EN NOUVELLE-AQUITAINE (29/10/2017-29/04/2018)

Cas groupés	Nombre de cas groupés	Nombre de cas	
Université (dep 33, 86)	2	64	→ Etude sur les connaissances et les perceptions de la rougeole et sa vaccination des étudiants
Centre hospitalier (33, 86)	2	32	
Gens du voyage (33, 86, 79)	9	52	→ Etat des lieux des différentes aires pour faisabilité d'une étude de couverture vaccinale chez les gens du voyage
Etablissements scolaires (79, 86, 33)	4	19	
Petite enfance (33)	1	3	
Population précaire (86, 33)	2	9	



# CARACTÉRISTIQUES DES CAS GROUPÉS AUX CHU EN NOUVELLE-AQUITAINE (29/10/2017-29/04/2018)



Les indicateurs	CHU Bordeaux	CHU Poitiers
Nombre de cas	26	6
Dont cas hospitalisés	7	2
Dont cas admis en réanimation	1	1
Dont décès	0	1
<b>Données démographiques</b>		
Sex-ratio (H/F)	1,4	1,0
Age médian (années)	27,7	31,3
<b>Type de cas</b>		
Personnel soignant	20	4
Patient	6	2
<b>Confirmation biologique</b>		
Cas confirmés biologiquement	17	5
Cas liés épidémiologiquement	7	0
Cas cliniques	2	1
<b>Statut vaccinal*</b>		
Cas non vaccinés ou vaccinés 1 dose	(n=16) 10	(n=5) 4

\*sur cas de plus d'un an et nés après 1980, avec statut vaccinal connu

\*\*Couverture vaccinale au CHU de Bordeaux estimée (*données médecine du travail*) : 14% 1 dose et 34% 2 doses ROR parmi ceux qui devraient être vaccinés

## POPULATIONS ET ACTEURS CIBLES

- Universités, Rectorats
- Etablissements de santé, maternités, EMS, laboratoires, Ecoles paramédicales
- Conseils départementaux de l'ordre des médecins (CDOM), URPS
- PMI, Coordination des PASS
- Assurance Maladie (Centre examens de santé)
- Population générale

## MOYENS UTILISES

- Site de l'ARS
- Communiqués de presse ARS
- PE spécial rougeole Santé publique France
- Mesvaccins.net (CVE)
- Réseau sociaux par ARS
- Affichages
- Mails d'information
- Interviews

**ÉPIDÉMIE DE ROUGEOLE EN NOUVELLE-AQUITAINE**  
**ÊTES-VOUS PROTÉGÉ ?**  
ENFANTS, JEUNES, ADULTES  
LA SEULE PRÉVENTION EST LA VACCINATION  
PARLEZ-EN VITE À VOTRE MÉDECIN OU VOTRE PHARMACIEN



# ACTIONS DE PRÉVENTION : CAS GROUPES

## CAMPUS

- ✓ Médecine universitaire ++
- ✓ Informations (mails, réseaux sociaux, partiels, évènements...)
- ✓ Promotion de la vaccination
- ✓ Changements de stage pour étudiants médicaux
- ✓ Campagne vaccinale de masse

## CHU

- ✓ EOH, Médecine du travail (Tableau de couverture vaccinale), CPIAS
- ✓ Information et séances de vaccination
- ✓ Samu/Centre 15/urgences (masques)

## COMMUNAUTÉ DES GENS DU VOYAGE

- ✓ Contacts avec les associations
- ✓ Contacts avec les directions départementales de la cohésion sociale (DDCS)
- ✓ Affiches « simplifiées »
- ✓ Campagne de vaccination sur certaines aires d'accueil touchées

## ECOLES

- ✓ Lien avec médecine scolaire, rectorat (public)
- ✓ Directeur d'établissement (privé)

Université Bordeaux Montaigne  
- 1 février, 14:50  
👍 J'aime la Page

⚠️ 😊 Un nouveau cas de rougeole est déclaré à l'université ⚠️

Il est important que vous fassiez vérifier au plus tôt votre statut vaccinal auprès d'un professionnel de santé. Si la vaccination n'a pas été menée à son terme dans l'enfance elle peut rapidement être complétée pour vous protéger, vous et votre entourage.

Dans ce but, vous pouvez prendre RDV, avec votre carnet de santé (ou une copie) avec votre médecin traitant ou bien venir à l' Espace Santé Etudiants Bordeaux sans ... Afficher la suite

Recrudescence du nombre de cas de rougeole en Nouvelle-Aquitaine : urgence vaccination !  
Découvrez le contenu sur le site web

NOUVELLE-AQUITAINE.ARS.SANTE.FR

1 commentaire

ÉPIDÉMIE DE ROUGEOLE EN NOUVELLE-AQUITAINE

La Rougeole, c'est grave

Oui ! Surtout pour les bébés et les adultes. La rougeole peut obliger d'aller à l'hôpital. On peut même en mourir, mais il existe un vaccin qui empêche d'attraper la rougeole.

Comment la reconnaître ?

Les boutons sont rouges et ils se grattent pas, ça se voit pas la vaccine !

Au début ça commence comme un rhume avec de la fièvre puis, des boutons noirs apparaissent

Vite ! appelez le docteur

C'est contagieux ! Porter un masque si on se déplace !

Comment se protéger et éviter d'être malade ?

Se faire vacciner !

## RECRUESCENCE EXPLIQUEE PAR

- Insuffisance de la couverture vaccinale contre la rougeole (71-81 % avec 2 doses à 24 mois selon le département, contre 95 % pour éliminer la maladie)
- Accumulation progressive de sujets non immunisés conduisant à des poches de sujets réceptifs au virus, permettant l'écllosion de foyers épidémiques.

## FAVORISÉE PAR

- Mesures barrières standards mal connus ou insuffisamment appliquées
- Perception inadaptée de la maladie et des mesures de prévention.

**MERCI POUR VOTRE ATTENTION**

## REMERCIEMENTS

Professionnels de santé  
ARS (CVAGS, PPS, Communication)  
SUMPPS Bordeaux et Poitiers  
Associations des Gens du Voyage  
Services de la PMI  
CPIAS

**BACK UP**

# ALERTE – DISTRIBUTION SPATIALE DES CAS ETUDIANTS



- Premiers cas de rougeole signalés chez étudiants
- Campus de Bordeaux





# INVESTIGATION (2) : EN PRATIQUE

## ACTIONS DE LA CIRE

- Bilan épidémiologique et Points de situation hebdomadaire
- Bulletin d'alerte de SpF (BQA)
- Avec montée en charge de l'activité :
- Envoi des DO à SpF
- Gestion des cas groupés (GDV et étudiants)

## ACTIONS CONJOINTES

- Réunions régulières de coordination
- Réunions avec partenaires extérieurs (SUMPPS, CPIAS, EOH, Médecins scolaires, associations de gens du voyage, ...)
- Procédure
- FAQ

## ACTIONS DE LA CVAGS

- Gestion des cas : recherche contact à risque, rappel des mesures de protection
- Conseils téléphoniques auprès des professionnels de santé
- Remontées Corruss

