



Jeu Sérieux Précautions standard « I. control »



Dr Anne-Gaëlle Venier
Journée régionale du réseau des correspondants en hygiène d'Aquitaine
29 mai 2018, Pessac

I. Control



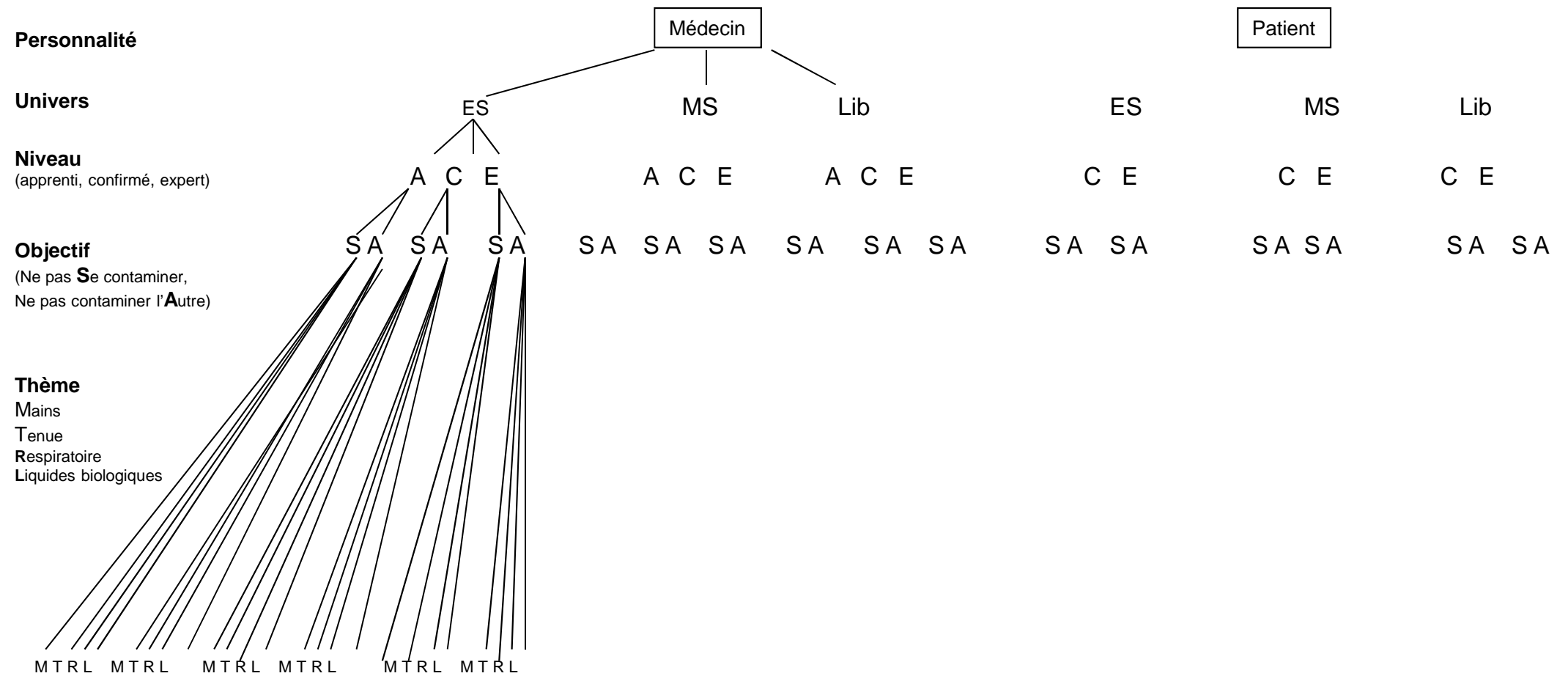
- **Thématique : précautions standard**

- Recos SF2H 2017
- 240 questions

- **Public cible** : médecins / usagers

- **Univers** : Star wars

- **Objectif** : DEVENIR LE MAITRE DES PRECAUTIONS STANDARD



3 questions par thème pour un même objectif = 24 questions par niveau, 72 questions par univers pour la personnalité médecin, 48 pour le patient.

La moitié des questions est commune à deux ou trois univers donc sur la personnalité médecin : 144 questions maximum (36 questions communes + 36 questions spécifiques ES + 36 questions MS + 36 questions Lib); pour la personnalité patient 96 questions maximum.

Total maximum de questions: 240

I. CONTROL

Commencer le jeu

Dans le domaine de la santé, certaines précautions sont universelles, ce sont les « précautions standard » qui évitent la transmission des pathogènes. Saurez-vous parfaitement les contrôler pour devenir maître dans la prévention des infections associées aux soins ?

I. Control



□ Déroulement du jeu

- Jouable en ligne
- Téléchargeable sur PC
- Gratuit

□ Choisir son rôle (médecin ou patient)

Rappel: jeu sur les précautions standard - cible paramédicaux

« Mission précautions standard 100% observance »

http://www.cpias-auvergnerhonealpes.fr/serious_game/serious_game.html





Vous êtes médecin mais devez faire vos preuves pour intégrer l'élite des maîtres des précautions standard.

Pour cela, un parcours non sans embûches vous attend ! Choisissez votre avatar, entraînez-vous et récoltez les quatre trophées de la force ainsi que les crédits qui vous aideront à devenir un sage respecté de tous et un expert dans la lutte contre les infections associées aux soins!

Obtenez le passeport pour chaque univers dans lequel vous évoluerez en passant les trois niveaux (Apprenti, Confirmé, Expert)

Jouer en tant que médecin



Vous n'êtes pas un patient comme les autres. La force des précautions standard est en vous.

Vous avez le pouvoir de lutter contre les infections associées aux soins mais votre initiation doit être achevée pour développer toutes vos capacités. Choisissez votre avatar, entraînez-vous et récoltez les quatre trophées de la force ainsi que les crédits qui vous aideront à passer les niveaux nécessaires (Confirmé, Expert) pour décrocher le passeport de chaque univers de soins dans lequel vous évoluerez.

Confrontez-vous au côté obscur des infections associées aux soins sortez-en vainqueur !

Jouer en tant que patient

Les médecins



Les patients



I. Control



□ Déroulement du jeu

- Choisir son **univers** (hôpital, médico-social, libéral) pour en gagner le **passport**
- Pour gagner un **passport**: passer les **3 niveaux (apprenti, confirmé, expert) en validant à chaque fois une partie de 8 questions**
- **Chaque partie** aborde (via une sélection aléatoire de questions dans la base) l'hygiène des mains, l'hygiène respiratoire, les produits biologiques, la tenue et le matériel selon deux angles (se protéger et protéger l'autre)
- **Des crédits et bonus** peuvent être gagnés en salle d'entraînement (entraînement via parties sur une seule thématique)

Changer de rôle

Changer d'avatar

Document

Désactiver l'audio

Aide

Langue

Quitter



La force des précautions standard est en chacun de nous ! N'hésitez pas à changer de rôle pour explorer toutes vos possibilités.



Libéral



Établissement de santé



Médico-social

Salle d'entraînement

médicin

activer le débogage

Réinitialiser le jeu

Précautions standard des professionnels de santé

Pour tout soin, pour tout patient - Pour se protéger et protéger les autres



Hygiène des mains

Avant et après le soin et/ou tout acte invasif

Zéro bijou, ongles courts sans vernis

Technique permettant de couvrir toute la main

Friction hydro-alcoolique à privilégier (efficacité, rapidité, proche du soin)

Savon et eau si mains visuellement souillées (savonnage pendant au minimum 15 secondes)

Hygiène respiratoire

Masque à porter en cas de toux ou de pathologie infectieuse à transmission respiratoire

Masque bien positionné sur le nez et le visage et qui ne baille pas

Masque abaissé = masque à jeter

Tenue et matériel

Tenue propre, manches courtes, entretenue à 60°C minimum

Protection de la tenue si soins mouillants (tablier plastique)

Gants à enlever avec précautions et immédiatement après le soin

Entretien du matériel partagé entre deux patients

Exposition aux produits biologiques

Protection par tablier plastique et/ou gants et/ou lunettes de protections si risque d'être exposé à du sang ou des produits biologiques

Pas de rinçage manuel des bassins avec une douchette

Collecteur à aiguille au plus près du soin, activation de la fermeture provisoire

En cas d'accident cutané d'exposition au sang par pique ou coupure: rincer, laver au savon 5 minutes, appliquer un antiseptique 10 minutes et consulter dans l'heure le médecin référent des urgences

Précautions standard des usagers

Pour tout soin, pour tout patient - pour se protéger et protéger les autres



Hygiène des mains

Avant de manger

Après être allé aux toilettes

Avant tout acte invasif auto-réalisé ou participation à un soin

Après une consultation et après être allé dans un lieu collectif

Technique permettant de couvrir toute la main

Friction hydro-alcoolique en milieu hospitalier et établissement médico-social à privilégier (efficacité, rapidité)

Savon et eau (savonnage pendant au minimum 15 secondes)

Tenue, règles de vie

Hygiène corporelle et intime quotidienne
Bonne hydratation pour prévenir les infections urinaires

Demande d'aide pour la douche ou la toilette si besoin

En chirurgie, enlever bijoux et piercing, ne pas s'épiler en l'absence de consigne avant l'intervention

Communiquer immédiatement avec les soignants si quelque chose paraît anormal, en cas de difficulté, en cas de symptômes ou si tout n'a pas été compris

Ne pas rendre visite à un proche hospitalisé ou résidant en collectivité lorsqu'on est malade

Hygiène respiratoire

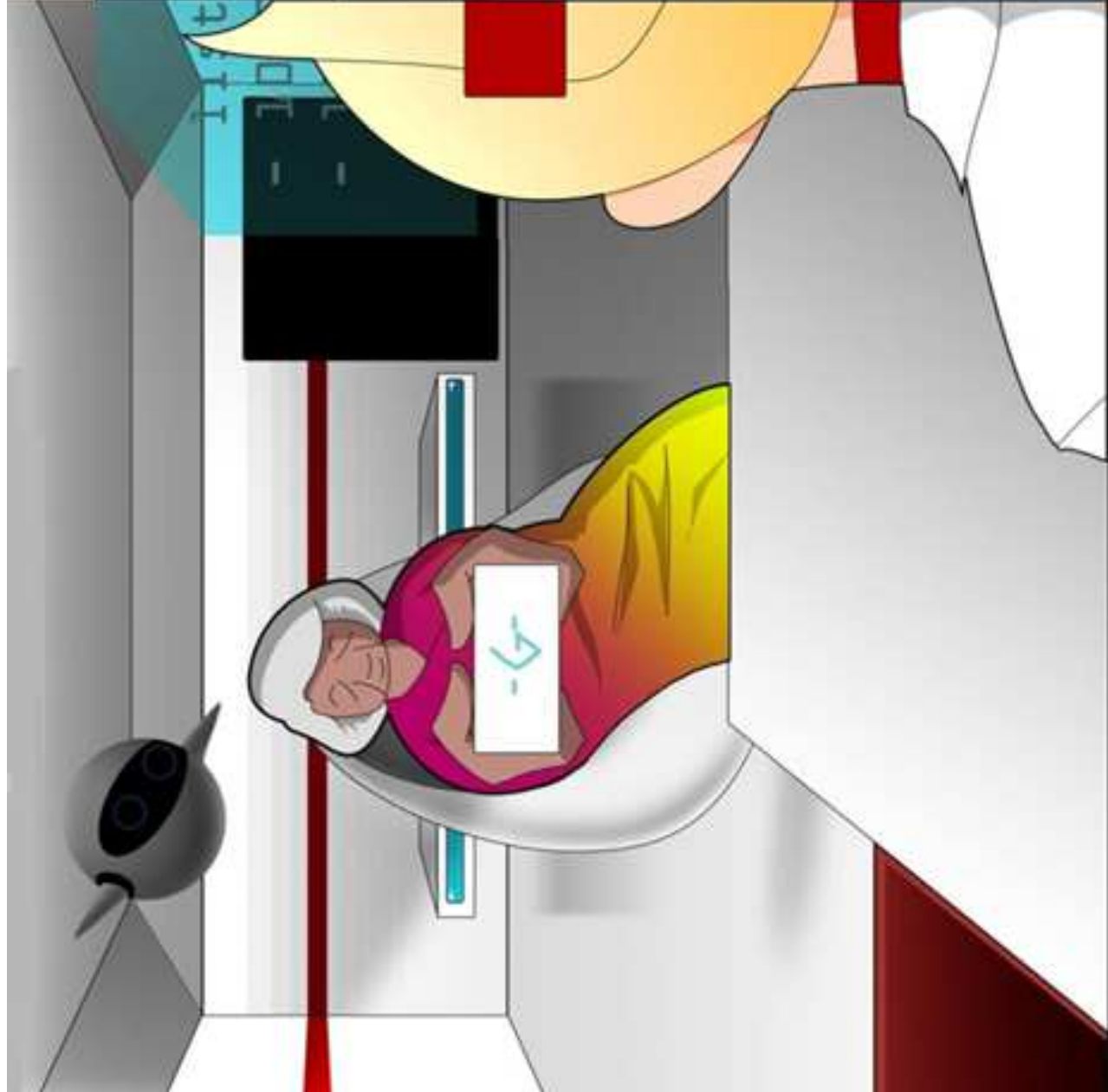
Masque à porter en cas de toux ou de pathologie infectieuse à transmission respiratoire

Masque bien positionné sur le nez et le visage et qui ne baille pas

Masque abaissé = masque à jeter

Exposition aux produits biologiques

Si utilisation d'un collecteur à aiguille : utilisation au plus près du soin pour éliminer immédiatement les objets coupants, activation de la fermeture provisoire et rangement en lieu sûr pour ne pas exposer ses proches



Abandon

Niveau :  1

Crédits :

Vous êtes jeune médecin fraîchement diplômé et votre grand-mère vous offre une boîte de gants pour fêter ça. Même si ce n'est pas exactement ce que vous espériez, précisez-lui dans quelles circonstances vous allez les utiliser

En cas de risque de contact avec du sang ou des produits biologiques

En cas de contact avec la peau d'un patient porteur d'une bactérie résistante aux antibiotiques

Pour transporter le collecteur à objet coupants et tranchants avec fermeture provisoire





Abandon

Niveau :



Crédits :

0

Si dans un établissement l'observance de l'hygiène des mains augmente de 10%, de combien peut-on espérer réduire les infections associées aux soins, toutes confondues ?

3%

6%

0,50%

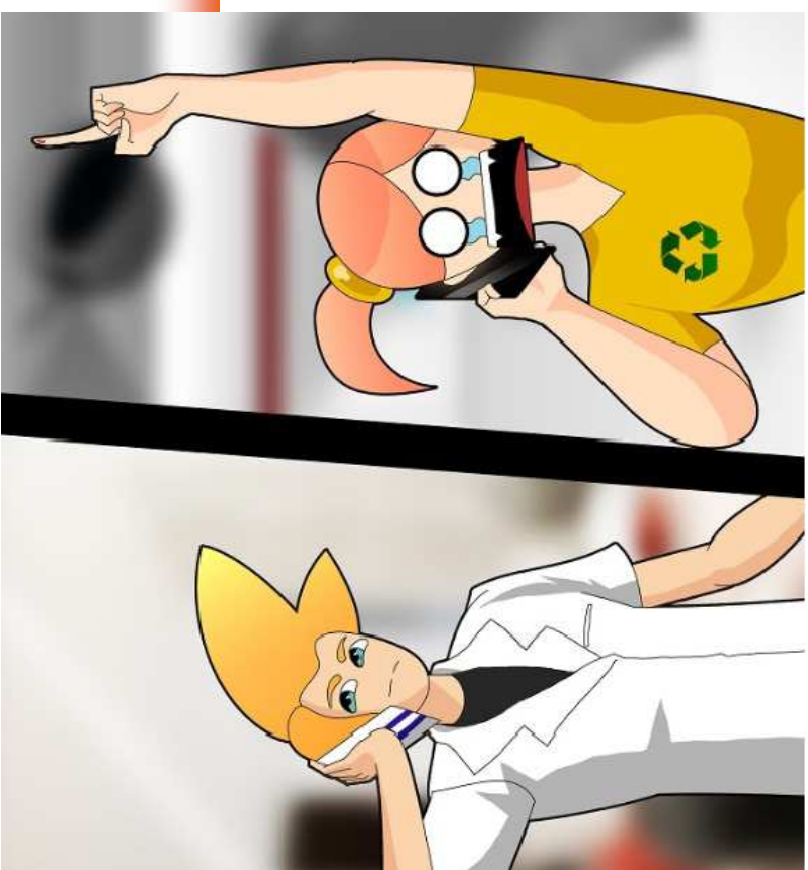
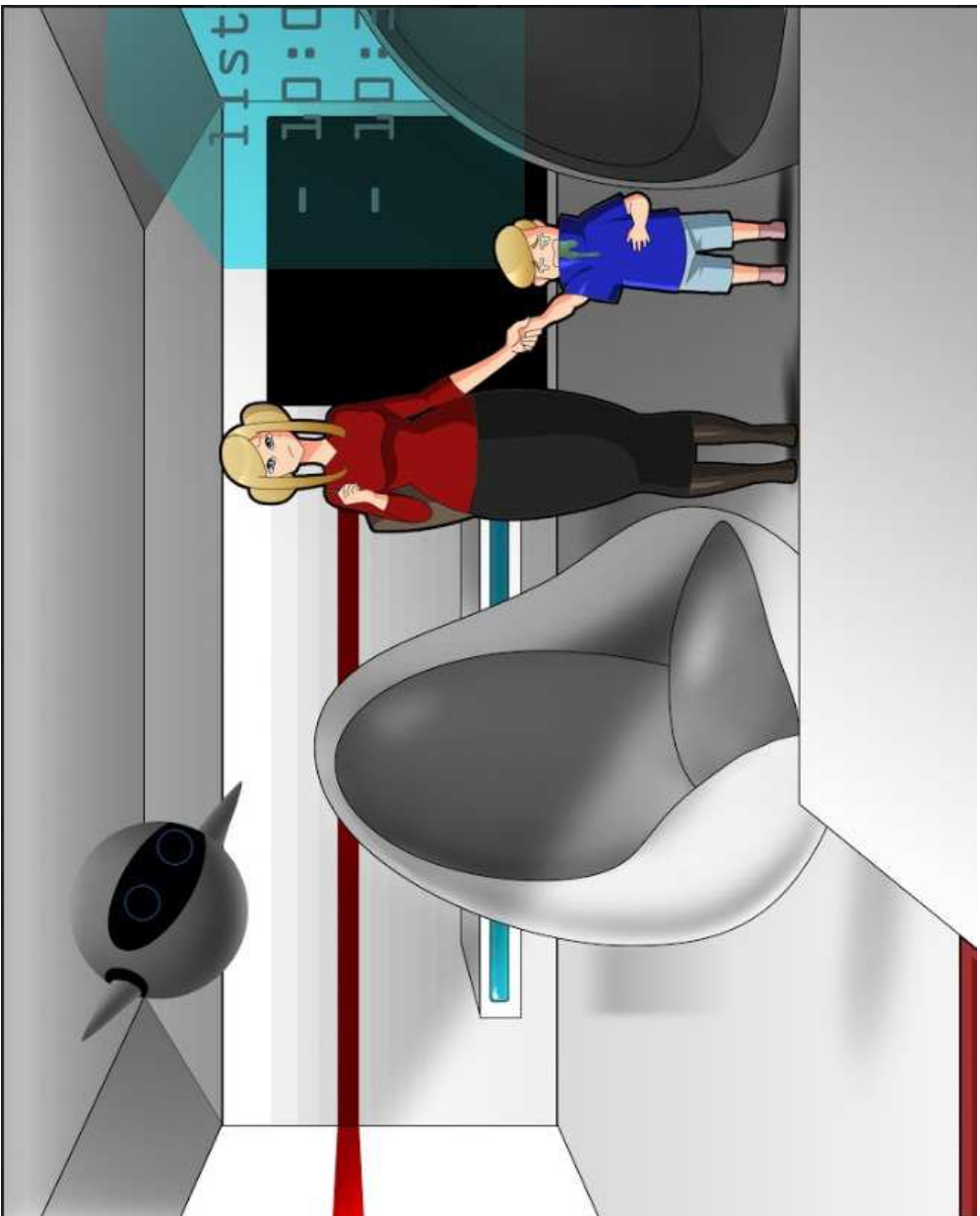


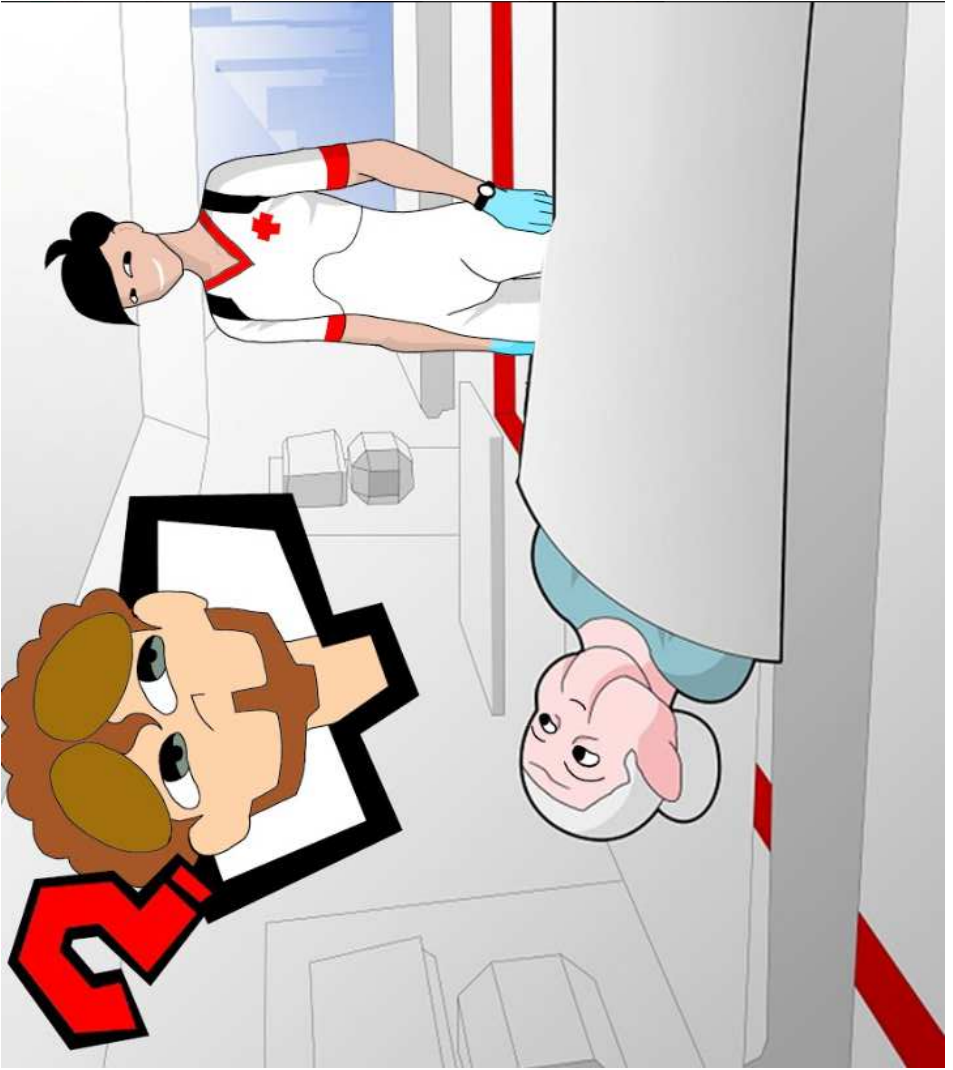


Exactement ! En France cela pourrait représenter plus de 10 000 patients. L'hygiène des mains réalisée avant et après le soin et surtout avant tout soin invasif, ça marche !

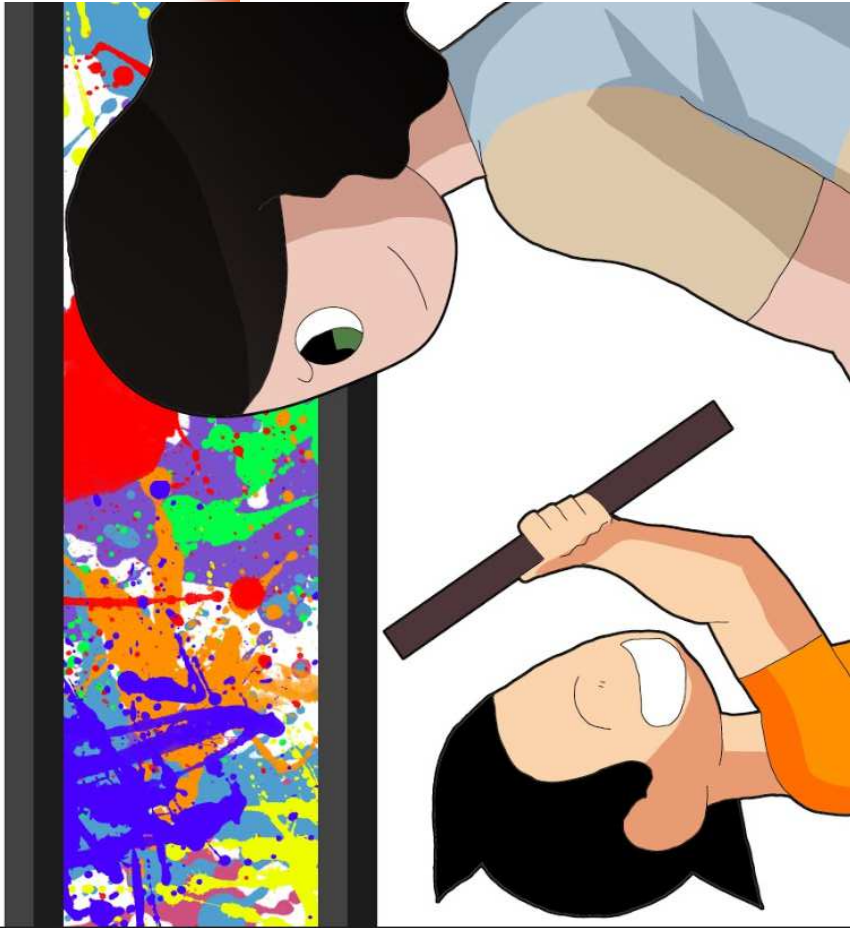
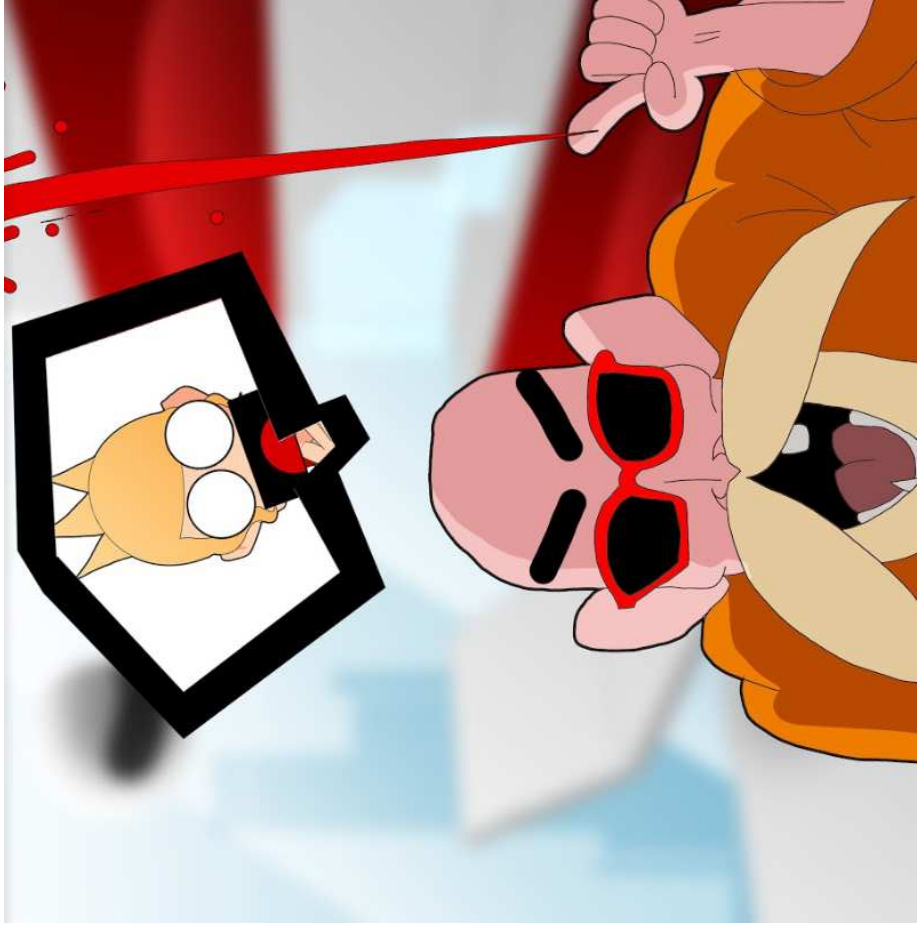


Suite









Nouveauté : diplôme



□ Jeu en ligne sur une plateforme

- Le joueur a un identifiant et un mot de passe
- Possibilité de revenir jouer
- 3 passeports = un certificat téléchargeable et imprimable
- Possibilité de connaître le nombre de joueurs et le nombre de personnes avec un passeport

Actualité



▣ Attribution des missions nationales déléguées par SPF

Cpias Nouvelle-Aquitaine et îles de Guadeloupe porteurs de la mission
« Soutien aux actions de prévention, évaluation, formation, communication,
documentation »

Le jeu I.control : outil national – lancement juin 2018

En attendant le lancement...



□ Test sur échantillons de population

□ Etudiants en pharmacie

- Recapitalisation des connaissances,
- Actions pratiques pour favoriser les précautions standard par les patients

□ Représentants d'usagers

- Apprentissages (alliance, gants)
- Plus de vigilance
- Confiance en soi corrélée au nombre de passeports

Merci pour votre attention!

