

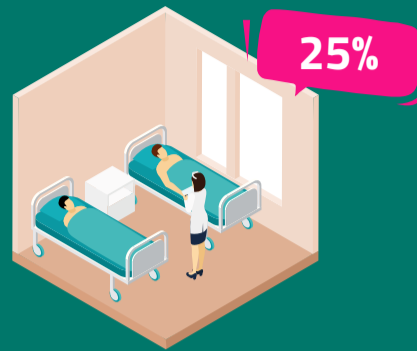
RESULTATS

Prévalence des infections nosocomiales Nouvelle-Aquitaine 2020*

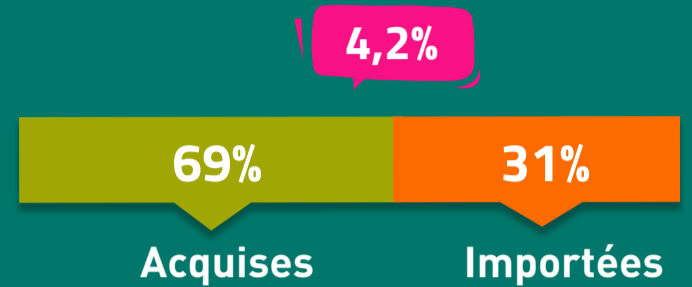
Nombre d'établissements



Couverture

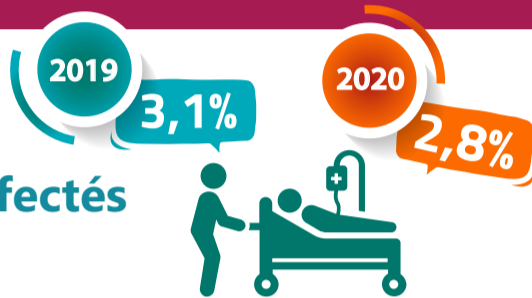


Prévalence des IN

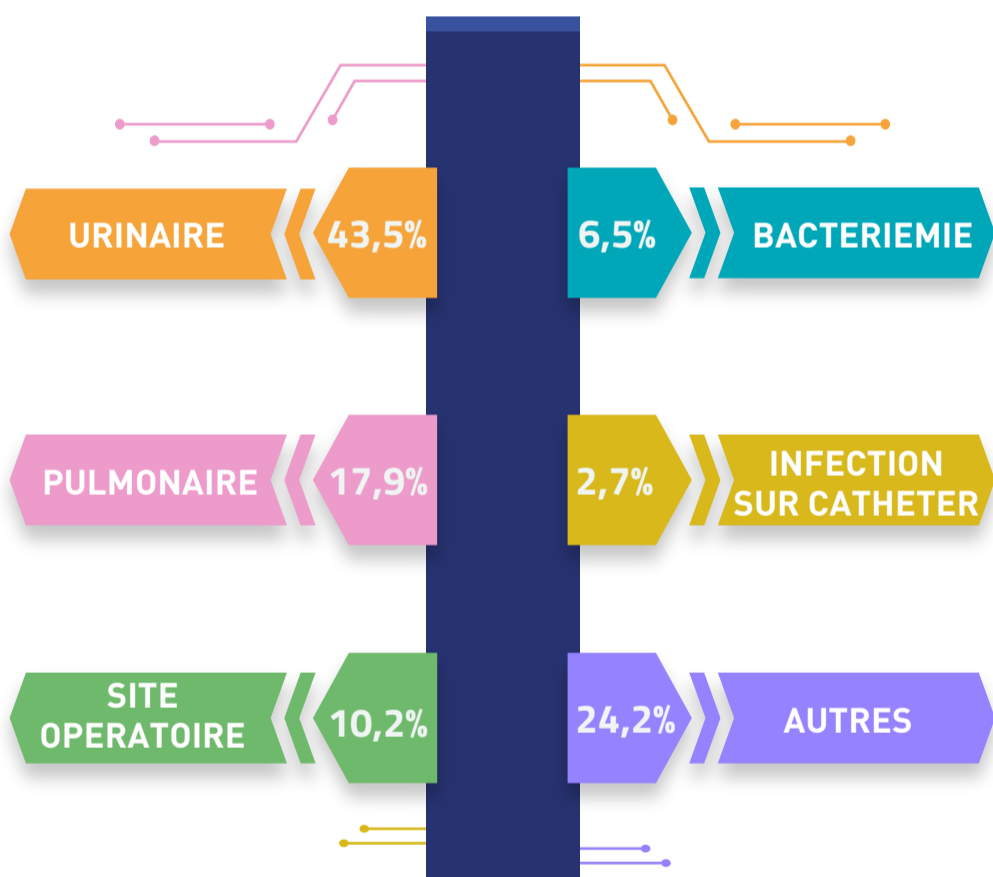


Infections nosocomiales acquises

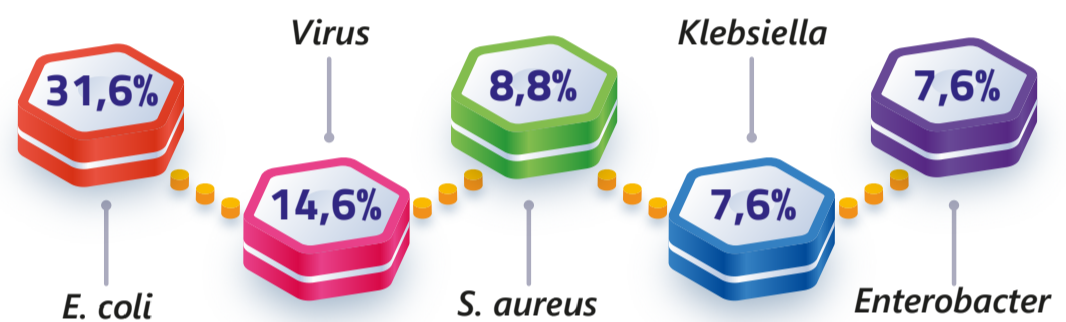
Patients infectés



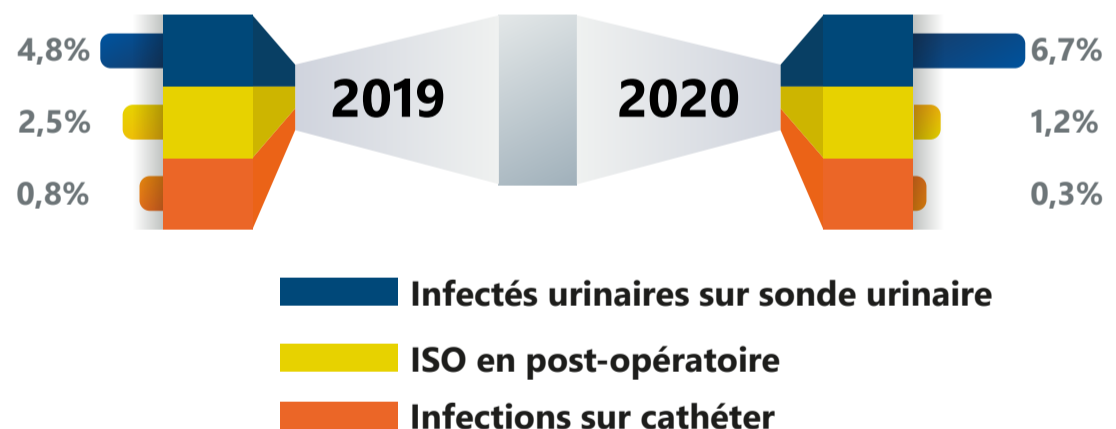
Répartition des infections par site



Germes les plus fréquents



Prévalence selon les facteurs de risque



Réévaluation de l'antibiothérapie

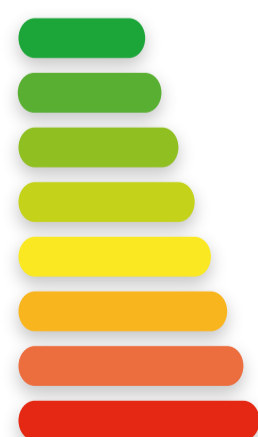


Inscrite dans le dossier



Réalisée entre 1 et 3 jours

Indicateurs PROPIAS



7,4% Proportion d'antibioprophylaxie chirurgicale de + de 24h

16,1% Proportion de traitements antibiotiques curatifs de plus de 7 jours non justifiés

*Année marquée par la crise sanitaire Covid-19 mobilisant fortement les établissements de santé et entraînant une baisse de participation à cette enquête ainsi qu'une analyse des données sur un échantillon restreint.