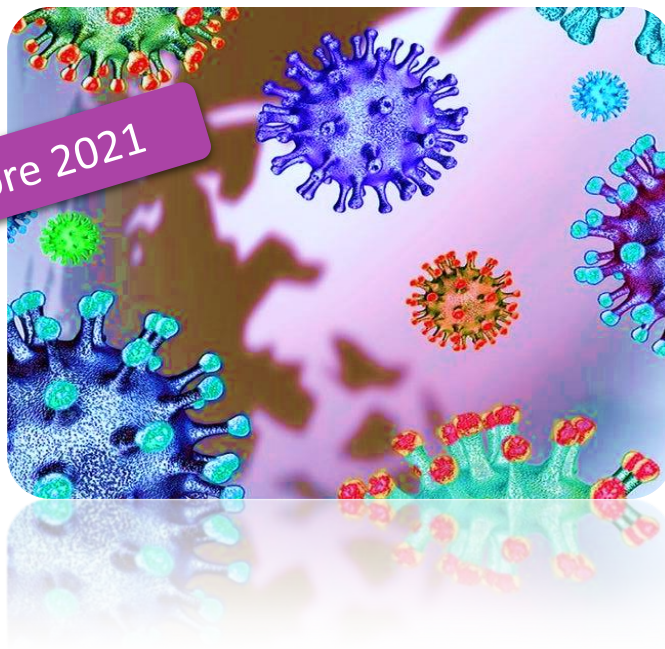


# Covid-19



Actualisation du 28 septembre 2021

## Vaccination en Ehpad et USLD

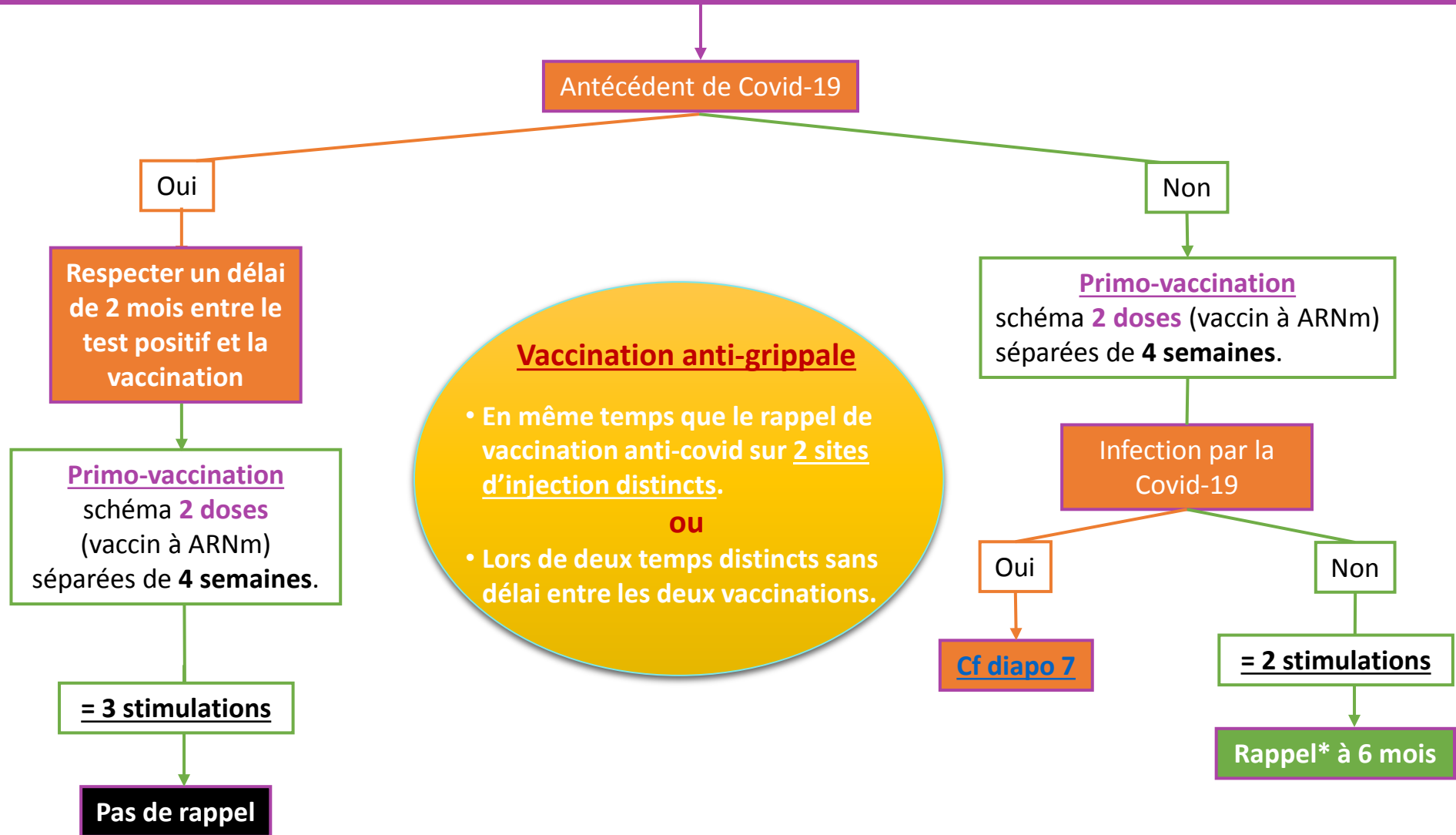
- La stimulation du système immunitaire consiste en une **rencontre entre un pathogène et les cellules immunitaires**, engendrant la production d'**anticorps** permettant de lutter contre ce pathogène lors d'une prochaine rencontre.
- **Une stimulation** peut être :
  - ✓ **Une dose de vaccin** (contenant le pathogène ou un de ses constituants, rendu inoffensif)
  - ✓ **Une infection** par le pathogène

- Dans le cadre de la vaccination anti-Covid :

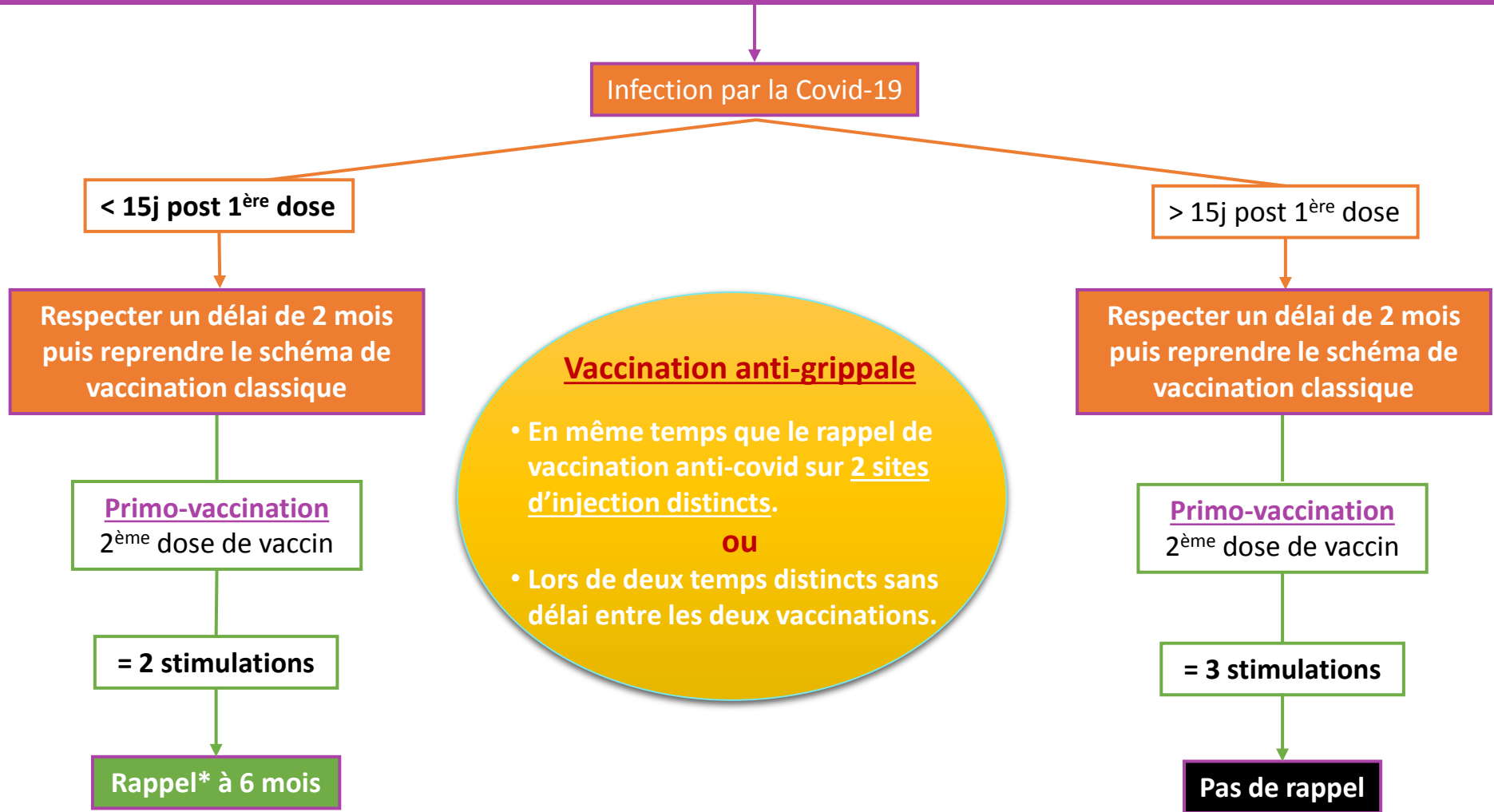
1 dose de vaccin ou 1 infection par la Covid ou 1 dose + 1 infection <15j après la dose	1 stimulation
1 dose + 1 infection >15j après la dose	<u>2 stimulations</u>

- À ce jour, en prenant en compte la primo-vaccination (premier schéma vaccinal complet) et le rappel, on veut obtenir pour les **résidents d'Ehpad et d'USLD** :
  - Immunocompétents = **3 stimulations**
  - Immunodéprimés = **4 stimulations** (ou plus au cas par cas après avis d'un infectiologue)

# Résidents immunocompétents

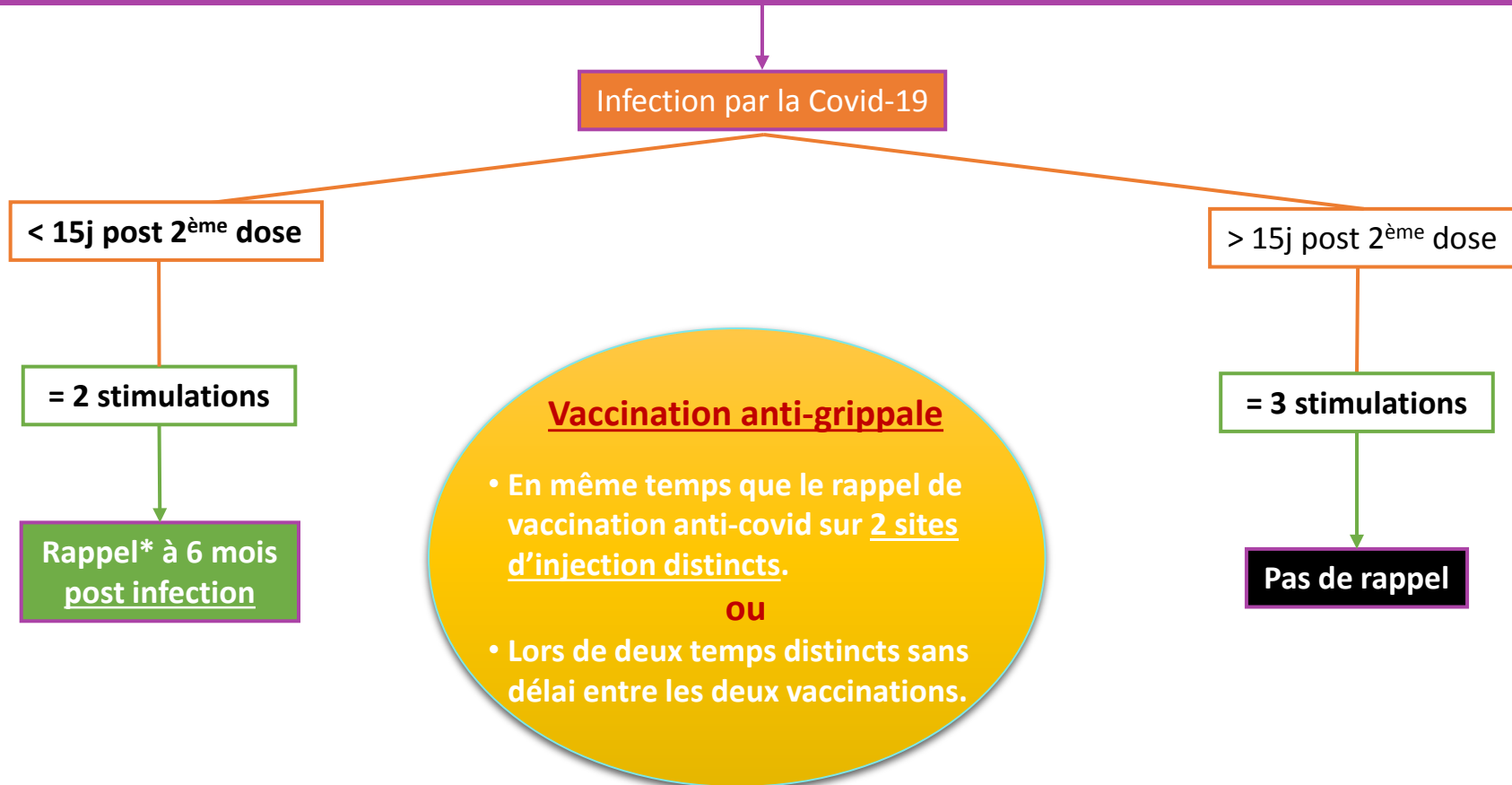


\*Le rappel vaccinal se fait forcément avec un vaccin à ARNm (Pfizer ou Moderna) quelque soit le vaccin utilisé précédemment.



\* Le rappel vaccinal se fait forcément avec un vaccin à ARNm (Pfizer ou Moderna) quelque soit le vaccin utilisé précédemment.

\* 2 doses de vaccin à ARNm séparées de 4 semaines

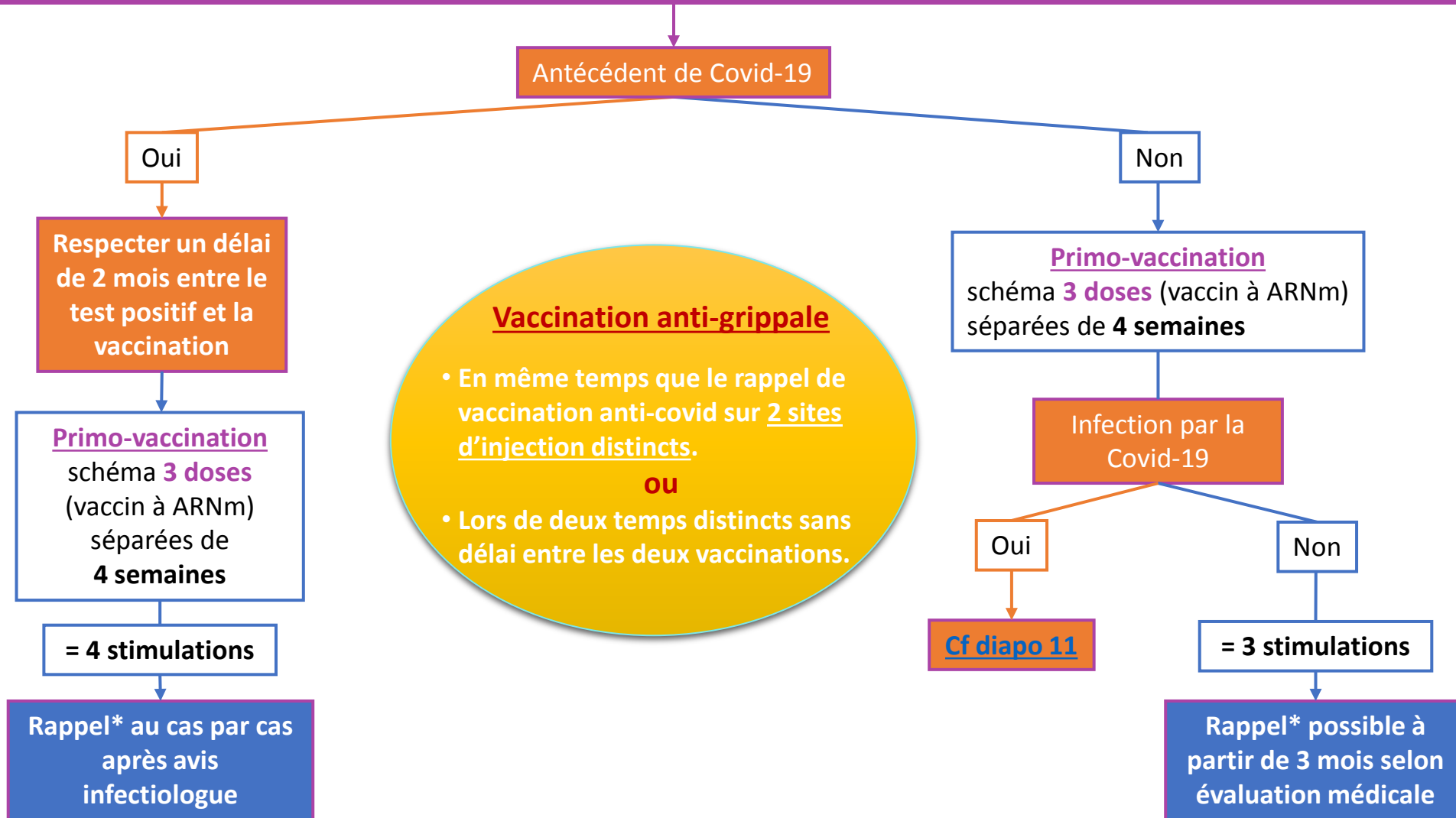


\* Le rappel vaccinal se fait forcément avec un vaccin à ARNm (Pfizer ou Moderna) quelque soit le vaccin utilisé précédemment.

# Résidents immunodéprimés



# Résident d'Ehpad non vacciné, sévèrement immunodéprimé et éligible à la vaccination anti-Covid



\*Le rappel vaccinal se fait forcément avec un vaccin à ARNm (Pfizer ou Moderna) quelque soit le vaccin utilisé précédemment.

## vaccinal incomplet\*

\*résident sévèrement immunodéprimé ayant reçu sa 1<sup>ère</sup> ou 2<sup>ème</sup> dose de vaccin

Infection par la Covid-19

< 15j post 1<sup>ère</sup> ou 2<sup>ème</sup> dose

Respecter un délai de 2 mois puis reprendre le schéma de vaccination classique

Primo-vaccination  
2<sup>ème</sup> ou 3<sup>ème</sup> dose de vaccin

= 3 stimulations

Rappel\* possible à partir de 3 mois selon évaluation médicale

> 15j post 1<sup>ère</sup> ou 2<sup>ème</sup> dose

Respecter un délai de 2 mois puis reprendre le schéma de vaccination classique

Primo-vaccination  
2<sup>ème</sup> ou 3<sup>ème</sup> dose de vaccin

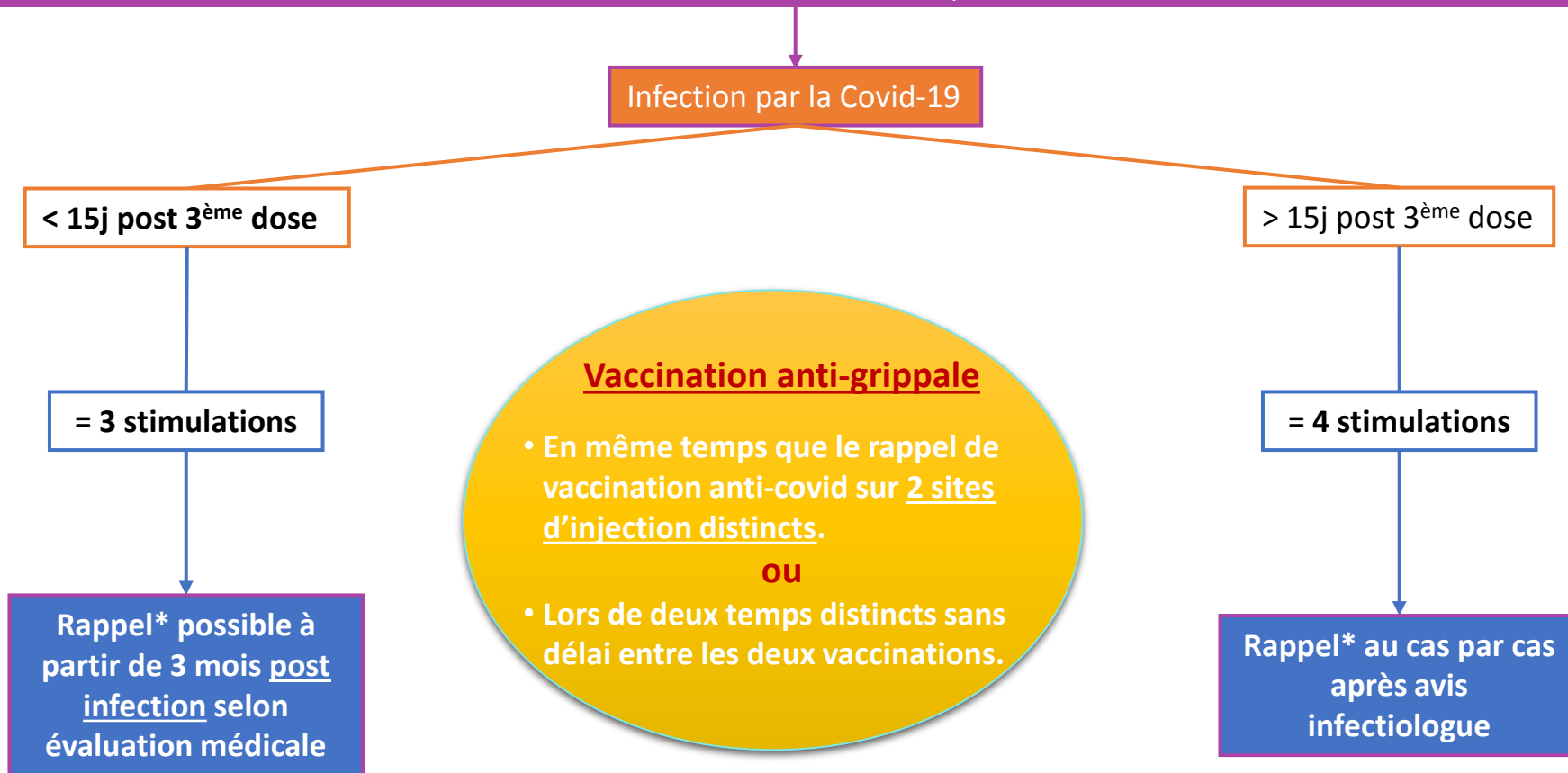
= 4 stimulations

Rappel\* au cas par cas après avis infectiologue

### Vaccination anti-grippale

- En même temps que le rappel de vaccination anti-covid sur 2 sites d'injection distincts.
  - Lors de deux temps distincts sans délai entre les deux vaccinations.
- ou**

\*Le rappel vaccinal se fait forcément avec un vaccin à ARNm (Pfizer ou Moderna) quelque soit le vaccin utilisé précédemment.



\* Le rappel vaccinal se fait forcément avec un vaccin à ARNm (Pfizer ou Moderna) quelque soit le vaccin utilisé précédemment.

- [Avis n° 2021.0069/AC/SESPEV du 23 septembre 2021 du collège de la Haute Autorité de santé venant compléter l'avis du 23 août 2021 relatif à la définition des populations à cibler par la campagne de rappel vaccinal chez les personnes ayant eu une primovaccination complète contre la Covid-19](#)  
HAS 23/09/2021
- [Lancement de la campagne de rappel vaccinal contre la Covid-19 pour les populations prioritaires](#)  
DGS-URGENT 27/08/2021
- Lancement de la campagne de rappels en Ehpad et USLD  
MINSANTE/CCS 23/08/2021
- [Délai minimal entre la primo-vaccination et le rappel de vaccination](#)  
COSV 19/08/2021
- [Évolutions diverses de la campagne vaccinale](#)  
DGS-URGENT 18/06/2021
- [Précisions sur la vaccination Covid-19 : modalités d'administration des rappels et vaccination des personnes immunodéprimées et de leurs proches](#)  
DGS-URGENT 06/05/2021