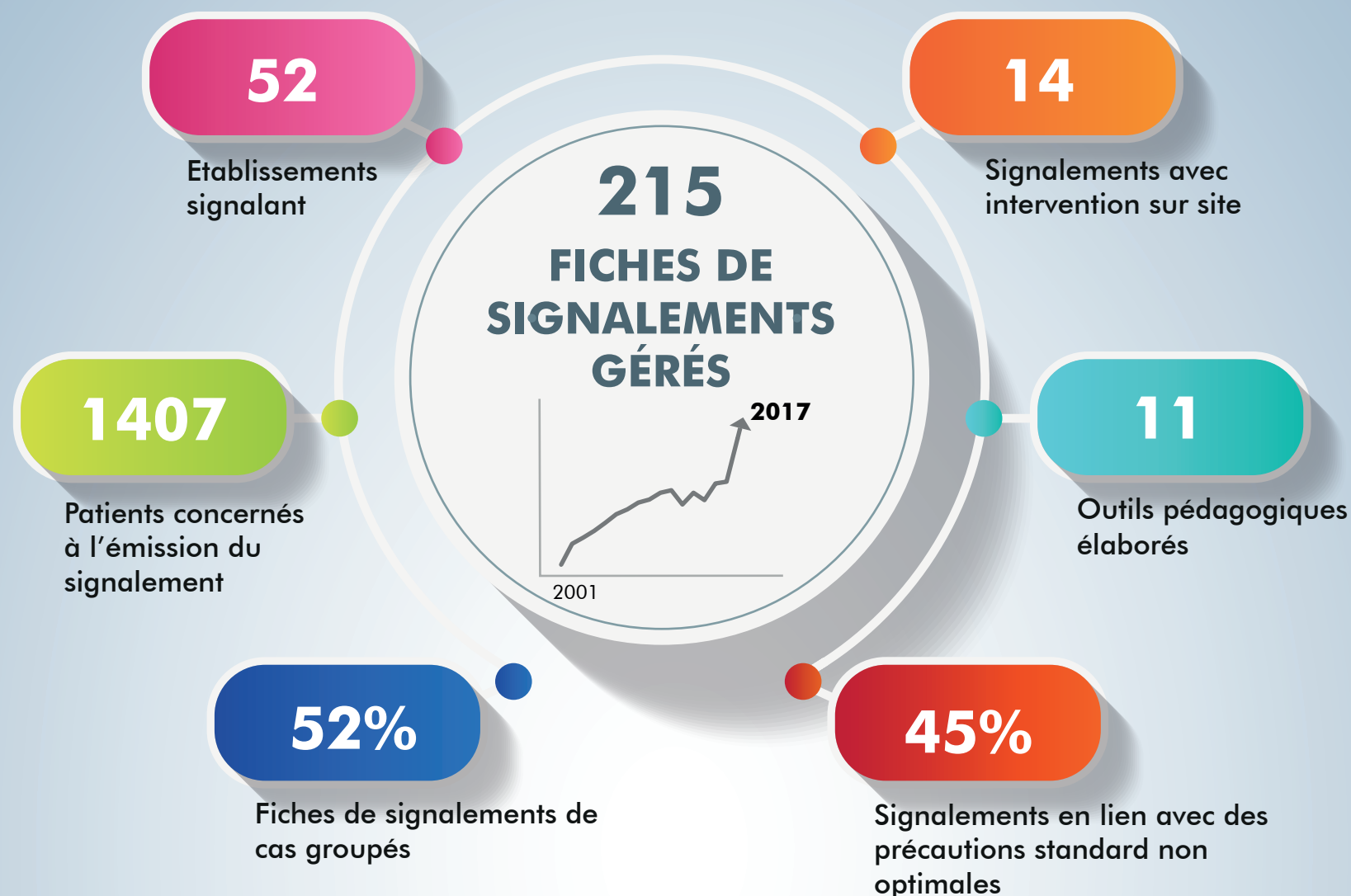


SIGNALEMENT DES INFECTIONS NOSOCOMIALES

Bilan du dispositif en Nouvelle-Aquitaine - Année 2017



Proportion de cas secondaires parmi les patients identifiés colonisés ou infectés par *E. faecium* van A ou van B

30%

Proportion de cas secondaires parmi les patients identifiés colonisés ou infectés par une EPC*

63%

20%

Proportion d'épisodes d'EPC* avec ou moins un cas secondaire

Proportion d'épisodes d'*E. faecium* van A ou van B avec au moins un cas secondaire

39%

3

Signalement d'épidémie d'EBLSE*

* entérobactérie productrice de carbapénémase

* entérobactéries productrices de β -lactamases à spectre étendu