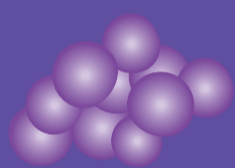
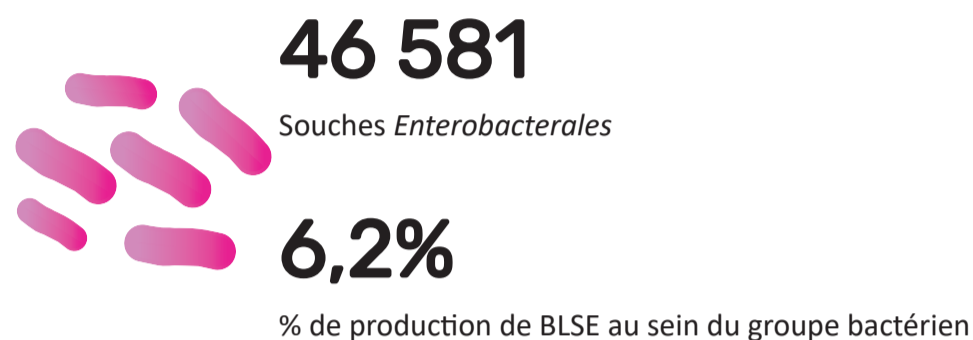
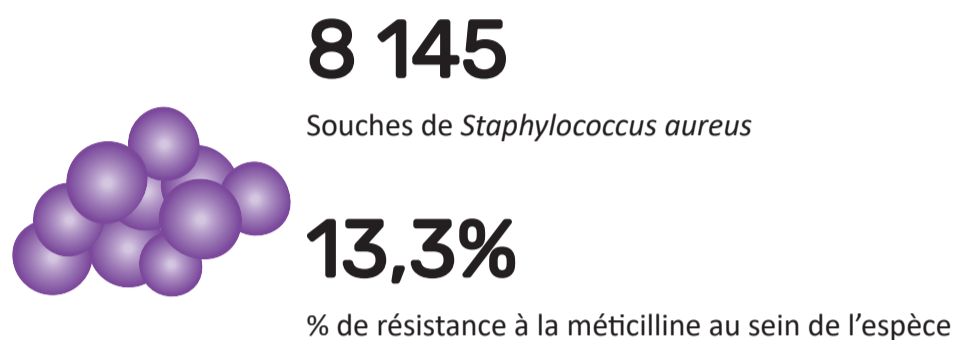


SURVEILLANCE ET PRÉVENTION DE L'ANTIBIORÉSISTANCE EN ÉTABLISSEMENT DE SANTÉ (SPARES)

Points clés 2022 en Nouvelle-Aquitaine

Résistance bactérienne aux antibiotiques en 2022 dans 116 établissements



***Staphylococcus aureus* résistant à la méticilline (SARM)**

23,5%
des souches de SARM sont isolées de prélèvements de pus profond et séreuses

0,17
Densité d'incidence globale pour 1 000 journées d'hospitalisation

0,67
Densité d'incidence pour 1 000 journées d'hospitalisation en secteur de réanimation



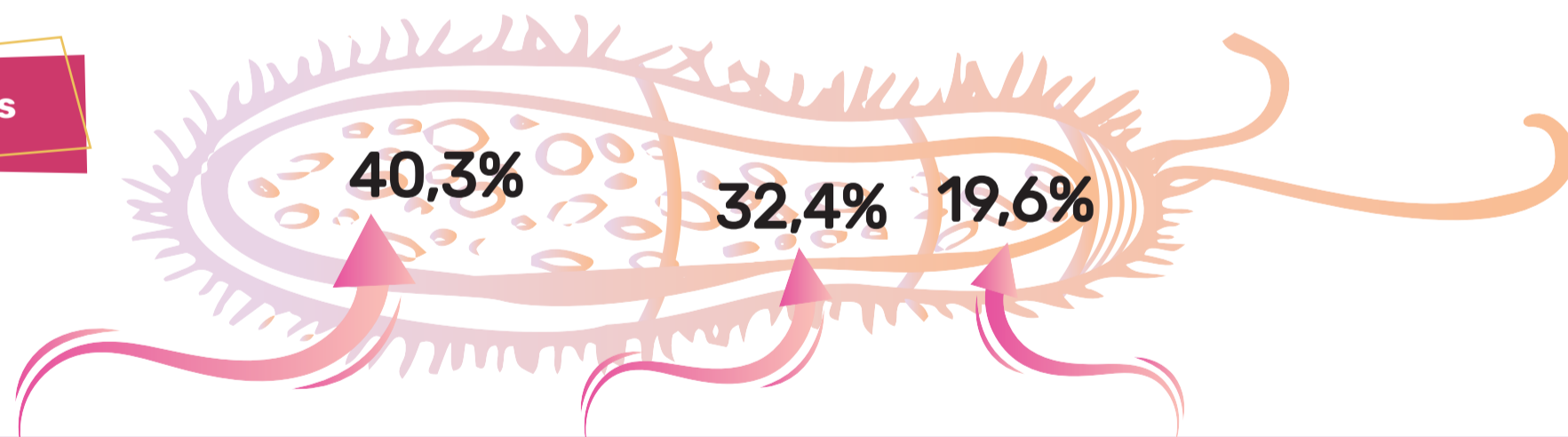
***Enterobacterales* produisant une β -lactamase à spectre étendu (EBLSE)**

62,5%
des souches d'EBLSE sont isolées de prélèvements urinaires

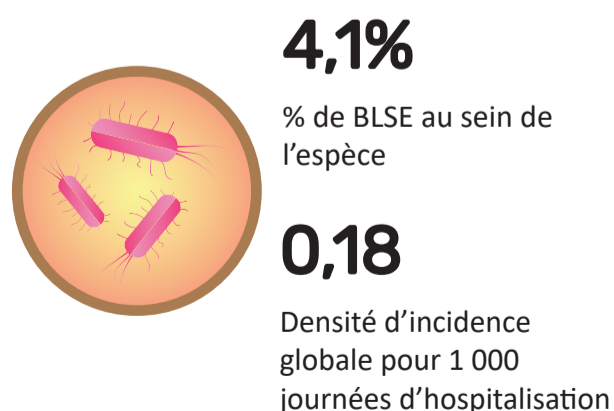
0,46
Densité d'incidence globale pour 1 000 journées d'hospitalisation

2,21
Densité d'incidence pour 1 000 journées d'hospitalisation en secteur de réanimation

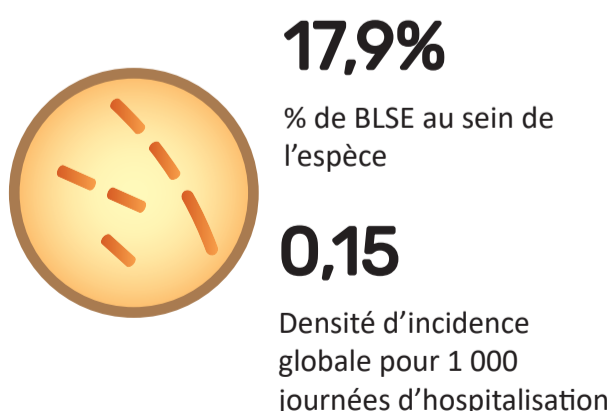
Principales EBLSE



***Escherichia coli* BLSE**



***Klebsiella pneumoniae* BLSE**



***Enterobacter cloacae* complex BLSE**

